



# 割草機 -- 維修小常識

文·圖 / 謝孟翰

在田間最常使用的除草機械為背附式割草機，以下提供各位農友正確的使用與簡易保養方式。

## 割草機使用保養注意事項：

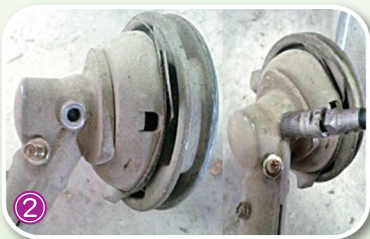
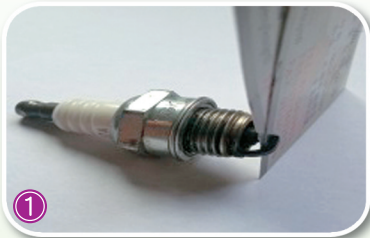
1. **啟動前檢查：**必須檢查是否已將混和油（無鉛汽油與二行程潤滑油）加入，混和油比例為25:1~40:1，並檢查火星塞及其他各部是否有鬆脫。

2. **發動要領：**打開電門，將吸氣閥杆推到“關”並加油少許，拉啟動器發動，發動後將吸氣閥杆推到“開”。

3. **裝置刀片：**圓心要放準再鎖，如使用割草機桿子震動得非常厲害，表示刀片放不準或刀座已損壞，須更換刀座。※刀片的螺絲是反牙的，要注意。

4. **保養：**因割草時會產生大量碎削與土塵，累積油垢將會增加機械損壞及性能無法發揮，因此每當割草機用完時都必須清潔保養，其中冷卻空氣通道及空氣濾清器必須利用汽、柴油擦拭清理，每使用超過30小時須做一次各別零件保養，如下述：

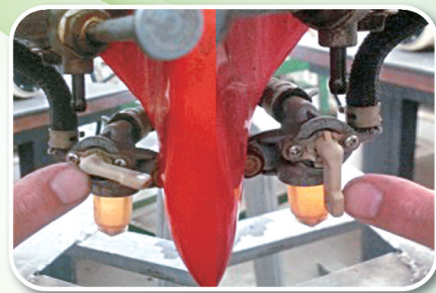
①檢查火星塞間隙，約兩張名片厚度。



②機頭內雨傘齒輪要上牛油，以維持機頭的壽命，機頭旁螺絲拆下，即可上油。

③空氣濾清器拆下用汽油或柴油清洗乾淨，保持吸氣順暢。

5. **長時間不使用時：**要關閉油開關（如右圖），最好化油器內汽油要把它用完。在使用時，可先搖動引擎，使汽油箱內汽油與機油先混合再開油開關，以免因長時間不用，而油箱內機油沉澱，以致不好發動。



▲油閥關

▲油閥開

「工欲善其事，必先利其器」－正確的農機具使用方法及保養，可以提高工作效率、增加機具使用年限及減少生產成本，您動手做了嗎？趁著農閒時趕快動手進行保養吧！

選購食品應認明：  
● 認準商標及品質  
● 認準衛生證明  
● 認準合格產品

正確使用農機具：  
● 農機具應定期檢查  
● 農機具應定期保養  
● 農機具應定期清潔

處理剩餘農機具：  
● 農機具應定期檢查  
● 農機具應定期保養  
● 農機具應定期清潔

## 吃得安全 禽流感絕緣

禽流感病毒常溫（37℃）下，可在肉內存活約6天，為了您及家人的健康，請注意食品安全及個人衛生，別把病毒吃下肚囉！！

健康上菜 食在安全

行政院  
Executive Yuan

衛生署農藥管理處  
TAIWAN CDC

疫情通報及諮詢專線：1922  
http://www.cdc.gov.tw

防疫小叮嚀：  
● 勤洗手  
● 戴口罩  
● 保持社交距離