



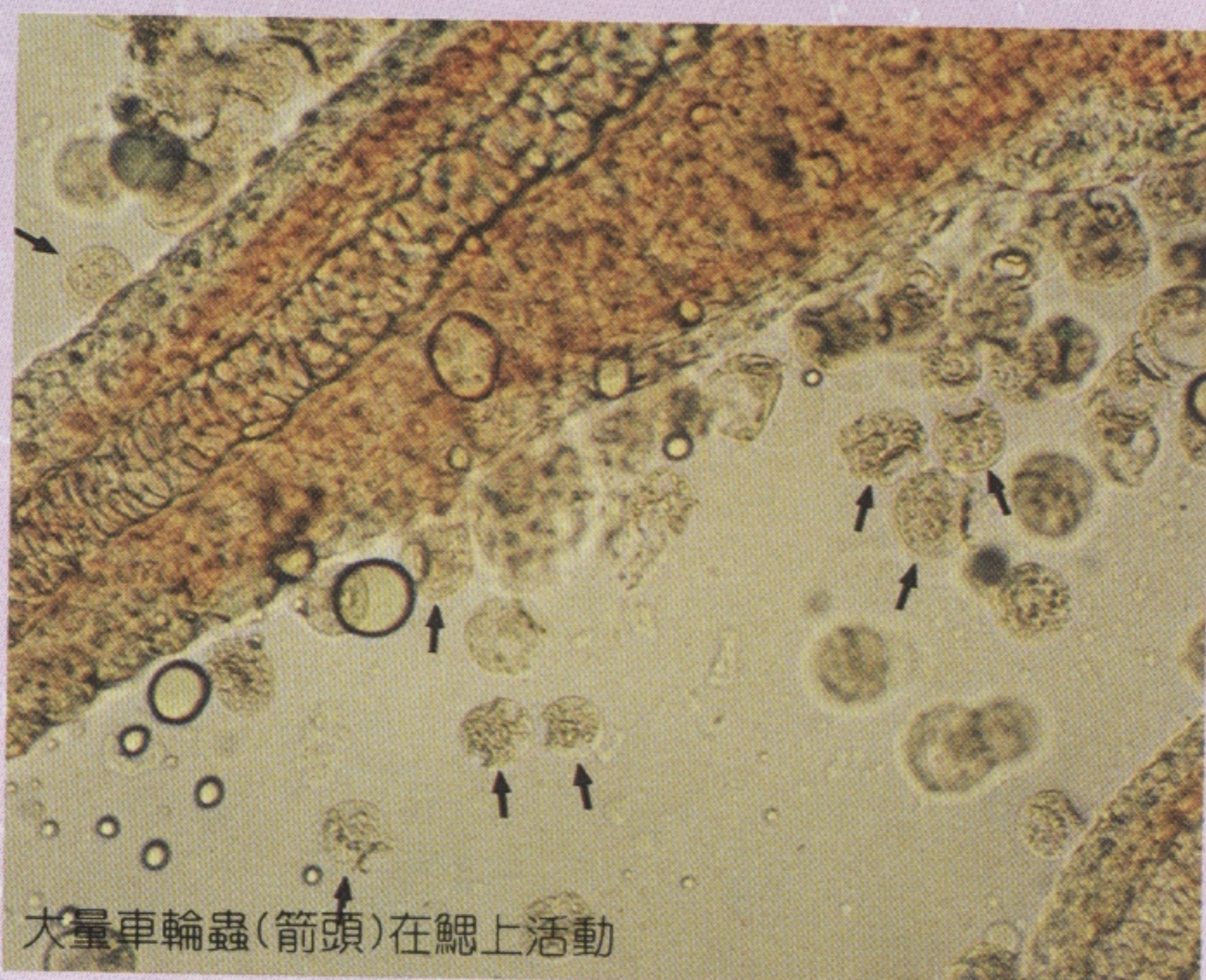
車輪蟲

環境之不良，如水色過濃、藻類死亡、藻相水色不斷變化、殘餌過多、池魚之大量排泄物、池底老化等因子，造成大量之有機碎粒，引起微生物、細菌之大量發生。環境不良亦會對池魚形成一般生理上之壓迫（stress），久而久之，則降低魚體對外界環境抵抗力，因而容易被細菌等感染而引發疾病。因此魚病之防治，應針對池魚之發病因子作一全盤瞭解，再進行診治工作，才能得到最大之效果。

車輪蟲症

病因與症狀：本病由原蟲類之車輪蟲 *Trichodina* (*Cyclochaeta*) 寄生於石斑魚之鰓部、鰭、體表所引起。蟲體之大小因品種而有不同，直徑大小 $10\mu \sim 100\mu$ 。形狀從上端觀之呈原盤狀，若由側面觀之，如一頂圓帽子，帽緣即為其環生之纖毛，下緣部分略形凹陷，下緣中央有一環20~30個勾環，如吸盤吸附於魚體鰓部及體表。

本病發生之水溫範圍很廣，本省終年均可見病例，但以高水溫期及水質不良含大量有機物之池塘，車輪蟲類較易大量繁生，而造成重大病害。受寄生之魚因蟲體在鰓部、體表吸著滑行時，刺激該部位之細胞，而大量分泌黏液，嚴重時，會造成鰓部細胞組織壞死現象。



大量車輪蟲(箭頭)在鰓上活動

尤其是魚鰓部黏液分泌增加時，池中之藻類、有機碎片及污物會大量附著上去而影響寄主之呼吸功能，引起鰓絲充血腫脹現象。罹病魚之攝餌行為不正常，經常浮游於水表面，並時常有磨擦池底或池壁突出物的行為，當水車開動時，會有逆衝水流現象。在溶氧不足或水色太深之池塘，容易造成大量死亡。另外，因寄生部位之受傷，常會併發其他細菌、黴菌之感染，而引發更重大之損失。

防治方法

1. 先大量換水以改善水質。
2. 以福馬林 (Formalin) 30ppm 藥浴24小時。
3. 24小時換水後，再以富來敦2ppm (黃藥) 或BKC 0.5ppm 藥浴一天，防止二度感染。
4. 若得病之池塘久未清池，則宜先將池魚換至另一乾淨池，再以上述之福馬林 30ppm 藥浴24小時。清池後之魚池應除去底部之有機物污泥，並以漂白水 50—100ppm 消毒，曝曬2週以上，才能有效控制本病之再發。