



# 土壤要定期作健康檢查-土壤肥力分析

文/圖 張繼中

土壤最大的功能為可以讓作物的根立足，並提供作物所需之營養及水分，而土壤酸鹼值及有機質含量為評估土壤健康的重要指標。土壤酸鹼值低於5.5，即屬於強酸性土壤，酸性土壤對作物的影響就是會造成營養元素吸收障礙，使土壤中的氮、磷、鉀、鈣、鎂、硼等營養元素的有效性降低，導致作物營養元素缺乏，進而影響作物的生長，使得產量下降，品質降低。土壤有機質可增加土壤對酸鹼的緩衝能力、促進土壤團粒化作用、增加土壤保水能力、保肥能力及肥料有效性。本場104年度土壤樣品分析件數共1,327件，其中土壤酸鹼值在5.5以下者有165件，占所有分析樣品的12.2%；而土壤有機質在1%以下者有147件，占所有分析樣品的11.1% (圖1、2)，顯示臺東地

區栽培作物土壤仍存在著偏酸及有機質含量偏低的問題。

為了幫助農友得知耕作土壤地力情形，本場提供免費之土壤肥力分析服務，農友可於作物採收後，採取土壤送本場進行分析，例如番荔枝(含鳳梨釋迦)、枇杷及柑橘類等果樹，可於採收完畢後，採取土壤進行土壤肥力分析。上述作物之土壤酸鹼值以6.0-6.5為宜，土壤有機質含量最好能在2%以上。藉由土壤肥力分析結果可得知土壤狀況，本場再依據分析結果提供相關肥培管理建議，供施肥作業之參考，相關資訊可洽詢  
聯絡人：張繼中，電話：089-325110#720  
專線：089-345756。

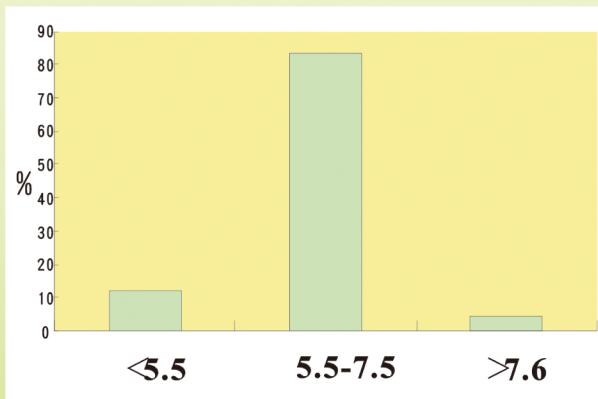


圖1. 104年度臺東地區土壤酸鹼值分析結果

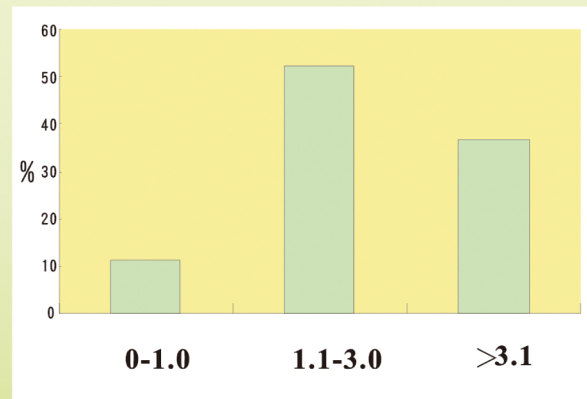


圖2. 104年度臺東地區土壤有機質含量分析結果