

常被誤診的病害～白銹病

文·圖／曾敏南



圖1. 被白銹病菌感染的白菜葉表面產生褪色的黃綠斑塊



圖2. 葉背形成白色突起孢囊堆

白銹病菌 (*Albugo* spp.) 為卵菌綱的絕對寄生菌，對寄主具有專一性，可危害多種作物，包括十字花科、旋花科及莧科作物等。受害作物的葉片上表面呈現黃綠色斑塊 (圖1)，葉背則形成白色突起孢囊堆 (圖2)。在未經細微觀察的情況下，容易被誤判為介殼蟲或粉蝨所危害 (圖3)，導致栽培者選用殺蟲劑進行防治，而完全無法得到防治成效。此外，葉片經晃動後，其孢囊堆掉落而使葉表面看似有白粉狀物質，也常因此而被誤判為白粉病 (圖4)。

不同種 (species) 的白銹病菌好發的生態環境不同，以白菜白銹病 (*A. candida*) 為例，此病好發於低溫高濕的環境，因此網室栽培的白菜，在冬季或高海拔地區低溫的環境下，加上網室內的高濕度，而容易發生；在冬季低溫且伴隨降雨時則露天栽培的白菜亦容易發生。另外，瓠菜白銹病 (*A. Ipomoeae-aquaticae*) 則好發於高溫、多濕、多雨的環境，藉雨水飛濺傳播。

在防治工作上，如前述情況，常因誤判病因而使用不當的資材，造成防治成效不佳。遇上述病徵時，如無法確認，請洽詢試驗改良場所人員確認病因。防治上可選用核准該作物的白銹病、露菌病或疫病的防治藥劑，或於發病前使用 1,000 倍亞磷酸 (與氫氧化鉀 1:1 中和) 預防。

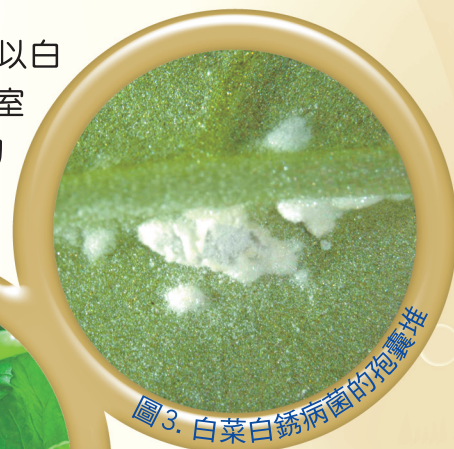


圖3. 白菜白銹病菌的孢囊堆



圖4. 白菜白銹病菌的孢囊掉落於葉表面時，形成葉表的白粉狀，而容易被誤判為白粉病。