

## 臺灣主要農園藝種子外觀形態介紹-禾本科

許鑄云<sup>1</sup>、黃卯昌<sup>2</sup>、郭育姝<sup>1</sup>

<sup>1</sup>種苗改良繁殖場 <sup>2</sup>農糧署

目前人類的主食有許多是禾本科種子，包括：水稻、玉米、小麥、大麥及高粱等作物，此外飼料用的牧草和草皮用的草坪草亦是屬於禾本科。禾本科種子由於種皮和果皮結合，難以分離，一般以果實形態作為播種材料，有些作物種子外部包有稃（即內外穎，有的還包括護穎），其種子形狀多樣化，有紡錘形、牙齒形、倒卵形等。種子尺寸差異也較大，例如 0.1 公分的草類種子以及 1.3 公分的玉米種子。種子顏色呈現上大多為黃褐色，但有些種子顏色較多，像是常見的玉米種子除了黃色外，亦有紫色、白色等(圖 1)。

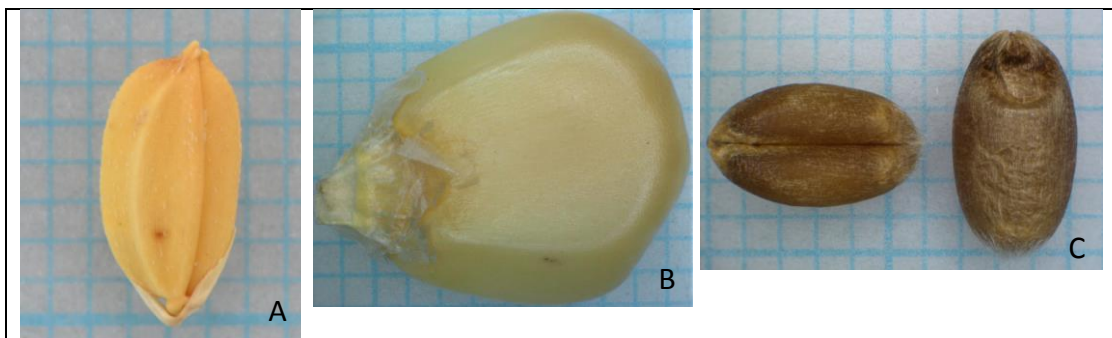


圖 1. 禾本科：(A)水稻、(B)玉米、(C)小麥