

病徵鑑別

葉蟎造成之病斑為銹色小點，無明顯黃暈(圖2左)，而銹病之病斑則有黃暈產生(圖2右)，本病主要發生於成熟葉片，新生長葉片較少發生，初期於葉背可見針頭狀黃色粉狀孢子堆，隨後擴大，嚴重時滿佈全葉，導致葉片黃化掉落。農友可以使用市售手機專用顯微放大鏡功能，即可於罹病葉背觀察到大量的銹菌孢子(圖3)。



圖2. 葉蟎與銹病造成之病徵差異：葉蟎造成之病斑為銹色小點無明顯黃暈(左)，銹病之病斑有黃暈(右)。

可以使用市售手機專用顯微放大鏡功能，即可於罹病葉背觀察到大量的銹菌孢子(圖3)。

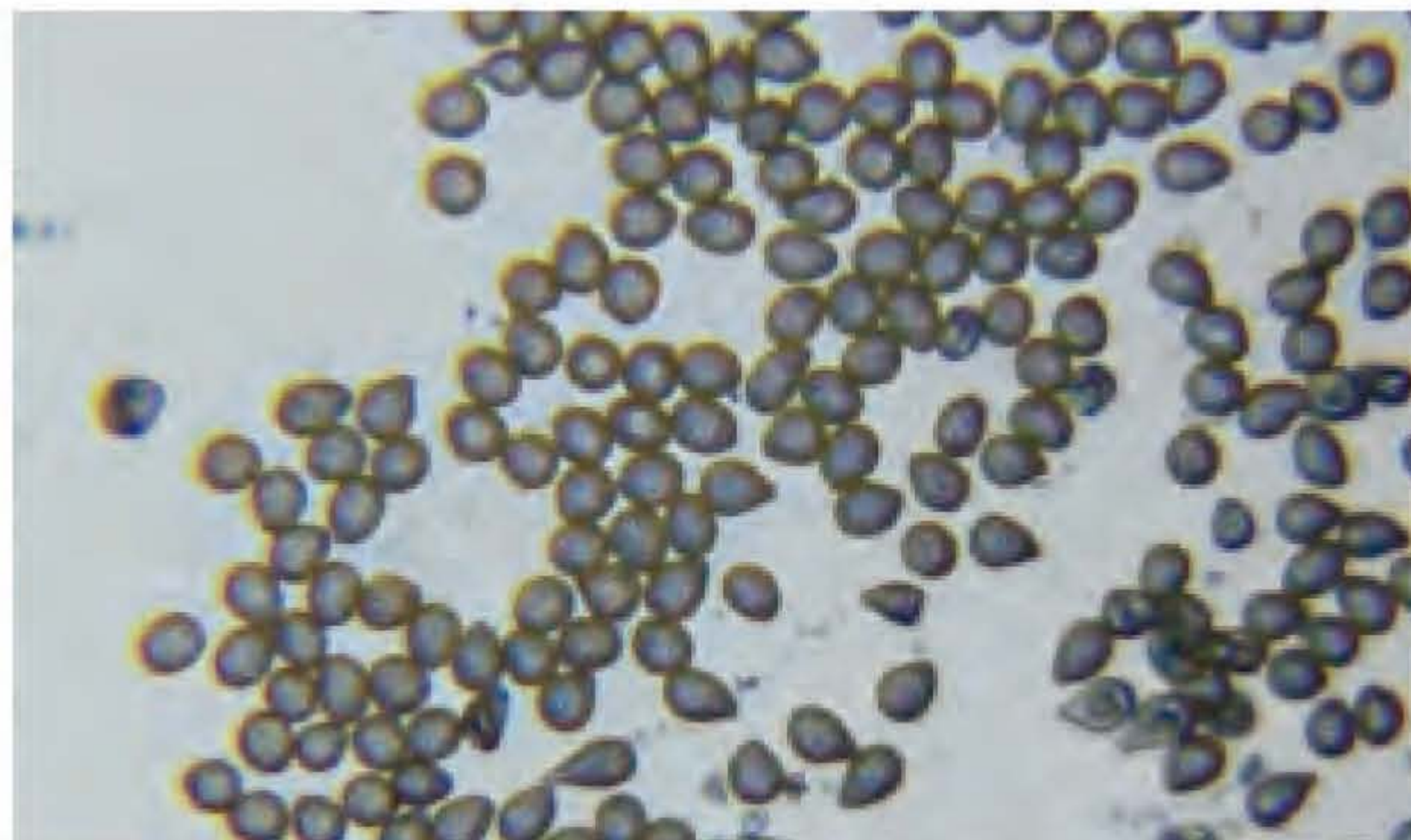


圖3. 以市售手機專用顯微放大鏡功能即可觀察到銹菌孢子