

病原菌概述

於顯微鏡下觀察，病斑凹陷處著生孢子堆(圖4左)，孢子表面布滿尖刺狀凸起(圖4右)。以分子鑑定方法確認此鳳梨釋迦銹菌學名為*Phakopsora cherimoliae*。國外文獻紀錄，本病原菌亦可感染鳳梨釋迦之親本-冷子番荔枝與番荔枝，惟田間調查顯示，本病害尚未在番荔枝(釋迦)上發現，即便是在銹病發生嚴重之鳳梨釋迦植株旁，番荔枝葉片亦未見銹菌感染。

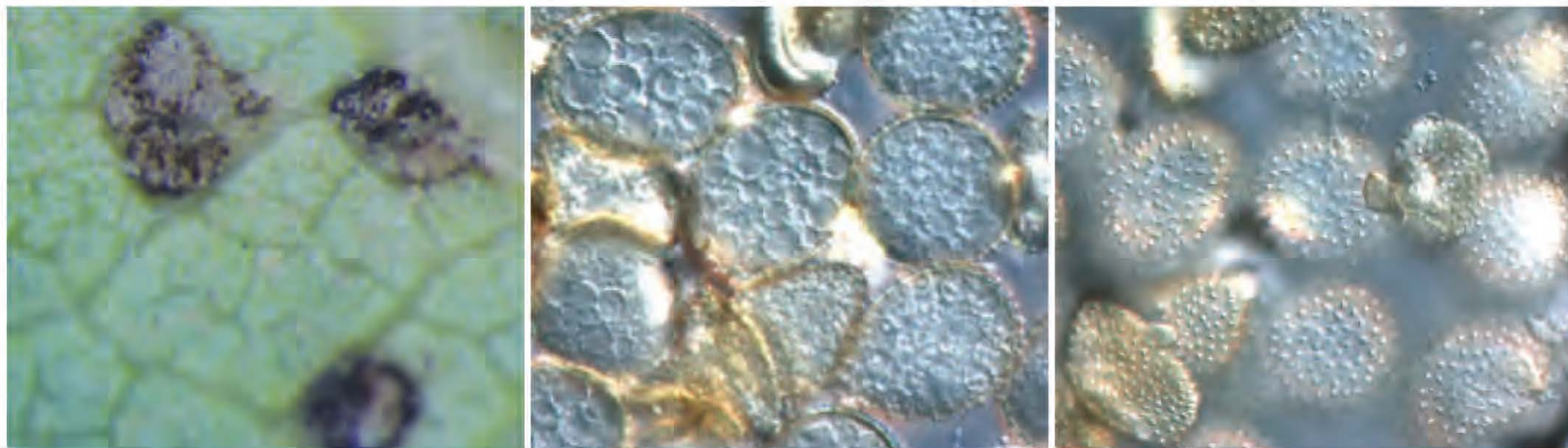


圖4. 顯微鏡觀察鳳梨釋迦銹菌之夏孢子堆(左)與夏孢子(中、右)
(中研院植微所朱宇敏提供)