

高接梨褐根病

發生與防治

文、圖/林惠虹

病原菌：

褐根病 (Brown root rot) 稱林木殺手或樹癌，為木本植物真菌性根部病害，病原菌為有害木層孔菌 (*Phellinus noxius*) 或俗稱褐根病菌，它引起木本植物的根部及莖基部木材腐朽、樹皮腐敗導致莖基部環狀壞死，因而輸導功能遭受破壞，而引起植株萎凋死亡。

病徵：

病根表皮易剝離，木材變褐色，數月後腐朽，根部菌絲常因與泥沙沾黏而不明顯，故稱褐根病，罹病徵狀呈現兩種形態：

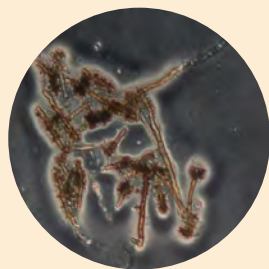
- 1.慢性立枯病徵-生長衰弱約1、2年後死亡
- 2.急性立枯病徵-急速萎凋於1-2月內死亡



罹病枯死後於根部產生褐色孢子



樹皮產生網紋



褐根病孢子形態



挖溝阻掘法



防治方法：

感病初期的植栽及病死植栽周邊的健康植栽，以挖溝阻掘法防止病原菌傳染並施用化學藥劑治療與保護，可使用三泰芬、23.7%依普同水懸粉、新星（護矜得）、4-4式波爾多液或尿素石灰等藥劑，以藥劑混土覆蓋法或藥劑稀釋灌注法處理。

注意事項：

- 1.培育健康種苗
- 2.慎選栽培園區
- 3.土壤肥培管理
- 4.機械除草時切勿傷及樹冠與樹根
- 5.掘溝阻斷法防止病原菌傳染
- 6.罹病植株處理，消除銷毀



梨褐根病
慢性立枯現象



梨褐根病
急性立枯現象