

平腹小蜂跨林合作

協助屏東林區管理處 保安林地釋放小蜂

文、圖/吳怡慧、李世仰

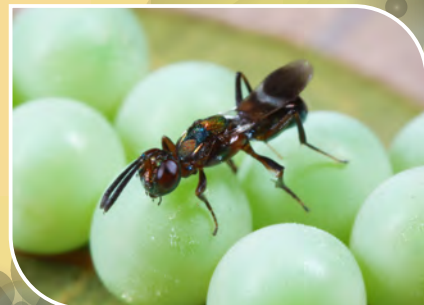
外來害蟲荔枝椿象是近年來造成無患子科的龍眼、荔枝、無患子及臺灣欒樹的害蟲，本場今年與林務局屏東林區管理處及高雄市政府農業局進行「跨林合作」任務，在高、屏多處山區釋放平腹小蜂，進行林地的荔枝椿象防治工作，並透過觀摩會宣導，成效頗佳。

荔枝椿象的危害已蔓延全臺，不僅農業經濟作物受到危害，其中受害的無患子科，更是過去林業推薦的造林樹種，保安林地上也常見大面積栽種的龍眼林等，為加強荔枝椿象的防治能量，本場於今年1月至屏東林區管理處與該處同仁、巡山人員等現場人員介紹荔枝椿象及防治等方法，讓林地現場人員學會辨識荔枝椿象各個形態時期及介紹可使用的物理防治方法，如敲除成蟲及採卵片，與生物防治釋放平腹小蜂等方式，以做好林地的荔枝椿象防治工作。

另外在荔枝椿象產卵時期，今年3月間本場研究人員與上述兩機關共同合作於高雄市田寮區辦理「平腹小蜂釋放觀摩會」，提供10萬隻平腹小蜂由屏東林區管理處釋放於旗山區、田寮區、杉林區等有荔枝椿象危害的保安林地，期藉由跨機關的共同合作以物理及生物防治，盼逐年降低受害面積及程度，也使荔枝椿象防治資訊讓更多單位及民衆了解。

跨機關合作，本場與屏東林區管理處及高雄市政府農業局共同辦理「平腹小蜂釋放觀摩會」

▼ 示範平腹小蜂釋放



▲ 示範物理防治以捕蟲網敲除成蟲

▲ 平腹小蜂成蟲