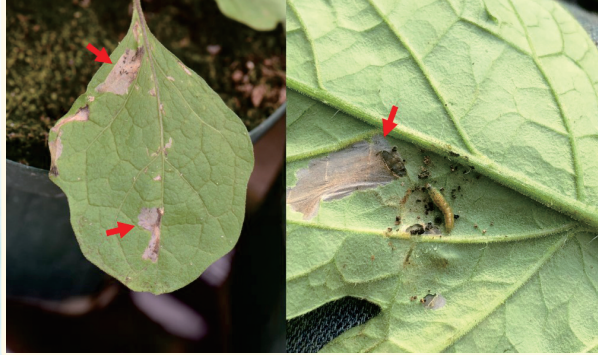


# 設施番茄出現外來種「番茄潛旋蛾」 提醒農友通報並加強田間巡查

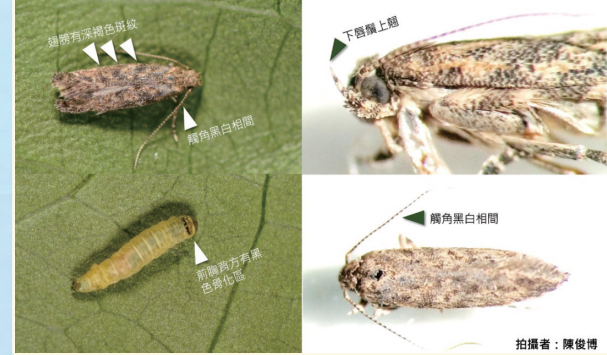
文、圖/轉載防檢局



番茄潛旋蛾鑽入葉片取食，造成大面積窗格狀食痕，是其危害特徵



番茄潛旋蛾大多由果實萼片附近侵入果實，表面可見孔洞



番茄潛旋蛾辨識特徵：幼蟲前端有明顯黑色條帶，成蟲觸角為黑白相間、翅膀有深褐色斑紋

拍攝者：陳俊博

南投埔里與仁愛地區設施番茄、茄子作物近日出現外來種番茄潛旋蛾 (*Tuta absoluta*) 危害，其取食葉片、莖部、果實造成植株受害。防檢局旋即會同地方政府與試驗改良場所進行現勘，並公告緊急防治藥劑，輔導農友進行緊急防治，除使用藥劑外，農民亦可利用黃色黏紙、黏膠、燈光誘捕等方法誘捕成蟲，及減少週邊環境茄科雜草，以及加強清除作物殘株，防止害蟲外逸擴散。

另栽植前可利用熱水處理栽培介質降低該蟲蛹的密度，及加強移入設施的種苗檢查，避免害蟲傳入。防檢局為掌握全臺發生狀況，已請相關縣市啟動調查回報，並請農友加強田間巡查、注意防範，如發現疑似該害蛾，請立即通報。防檢局說明，本案是由南投埔里農友通報在網室牛番茄及茄子發現，經送請專家協助鑑定確

認為番茄潛旋蛾。該蟲為小型蛾類，原生於南美洲秘魯，現已廣泛分布於歐洲、中美、北非、西亞、印度等地，臺灣過去未有發生紀錄。該蟲主要危害番茄，亦可危害茄子、甜椒、馬鈴薯、菸草、龍葵、曼陀羅等茄科作物。

該蛾對作物的危害，主要是幼蟲鑽入葉片、莖部、果實等部位取食，造成植株皺縮乾枯發育不良，影響果品價值。另，番茄潛旋蛾的危害特徵是其潛入葉片取食葉肉組織，但不破壞葉的表皮而留下薄膜，因此在受害葉上可見到大面積窗格狀食痕，農友田間巡查發現此特徵，即請通報。防檢局補充，目前已確認南投埔里2處設施與仁愛1處設施遭受番茄潛旋蛾危害，附近露天栽培田區目前尚未發現受害，已於6月18日邀集南投縣等地方政府與試驗改良場所在臺中農改場埔里分場召

開會議，研商因應措施與分工，並於20日公告緊急防治藥劑，包括第滅寧、畢芬寧、亞滅培、賜諾殺、阿巴汀、因滅汀、克凡派、因得克等8種有效成分、共19種農藥產品。防檢局籲請農友加強巡視，應特別注意對於新移入設施的種苗加強檢查，及種植前利用熱水澈底消毒介質，並可懸掛黃色黏紙、運用燈光誘捕等方法降低害蟲密度。

農友如欲瞭解番茄潛旋蛾的生態資料、危害特徵及辨識方法，可至防檢局網站或「防疫小尖兵」臉書專頁查詢，或洽各地農業改良場技術諮詢。如發現疑似番茄潛旋蛾，請至該局植物疫情民衆服務站/害蟲通報區進行通報或撥打防檢局24小時免付費專線0800-039-131，或向所在地縣市政府通報。