



紅豆植株長的好 小型害蟲防治不可少

文·圖／陳明吟

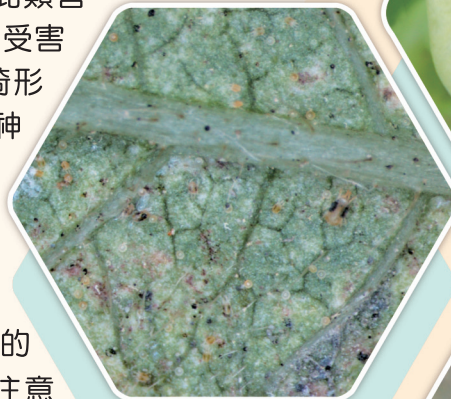
高屏地區紅豆栽培已陸續進入開花期，因植株逐漸茂密，極適合薊馬及葉蟻等小型害蟲繁殖生長，本場籲請農友注意防範紅豆薊馬及葉蟻的危害。紅豆葉片若有皺縮捲曲或於新葉目視到薊馬蟲體，應立即選用克凡派、亞滅培或賜諾特等藥劑防治；老葉葉面若呈現白色斑點，可施用歐蟻多殺蟻劑以遏止蟲害蔓延，避免影響到豆莢品質與產量。

危害紅豆的薊馬種類有南黃薊馬、豆花薊馬及臺灣花薊馬等。此類害蟲微小，群集於新梢，並在未展開新葉及花器上吸食汁液，造成新梢受害形成褐色斑點或落葉；花器受害則易導致皺縮乾枯，使豆莢變小或畸形捲曲無法成莢，農民因此戲稱為「公花」。危害紅豆的葉蟻種類有神澤氏葉蟻(紅蜘蛛)及茶細蟻(白蜘蛛)，皆喜於老葉葉背刺吸取食，至受害處呈現紅褐色斑點，於葉面則呈現白霧狀。這些小型害蟲於乾燥季節易大量發生，嚴重影響紅豆的品質與產量，務必在發生初期立即防範，以避免密度快速攀升後難以壓制。

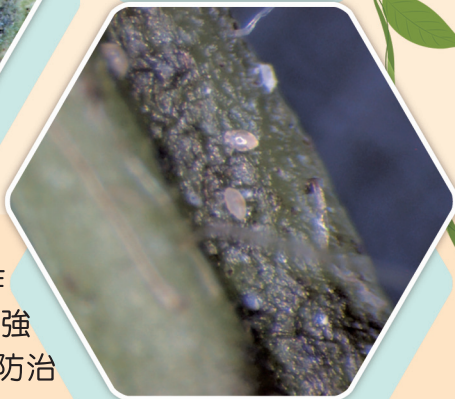
請農友隨時注意田區中薊馬及葉蟻的族群動態，若能在蟲口密度較低時就注意防範，則可降低豆莢受害率。在紅豆園區周遭懸掛黃色黏紙除可誘殺薊馬成蟲外，尚可隨時監測其族群密度；以手掌輕拍新梢使蟲體掉落在掌心，亦可檢視薊馬發生量。利用藥劑防治時，儘量選用不同作用機制的藥劑輪替使用，以避免抗藥性產生。噴藥時，也請加強葉背及新葉等小型害蟲喜歡棲息地方以提升防治成效。農友如有防治上疑問，請逕洽本場，技術人員將竭誠為您提供服務。



豆花薊馬群聚於花器



葉背上的紅蜘蛛
若蟲及卵



葉背上的茶細蟻



受薊馬危害的花器已無法結莢