



免費

土壤肥力檢測

推動友善環境耕作為政府重要施政目標，土壤健康與否即為重要指標之一，適當當施用有機肥料等資材，不只可優化土壤，對於環境更友善，所以土壤也要定期做健康檢查-土壤肥力分析。本場提供的土壤肥力分析項目包括土壤酸鹼值、有機質含量等，土壤酸鹼值及有機質含量為評估土壤狀況的重要指標，土壤酸鹼值低於5.5，即屬於強酸性土壤，酸性土壤會影響作物營養元素吸收，使土壤中的氮、磷、鉀等營養元素的有效性降低，導致作物營養元素缺乏，進而影響作物的生長，造成產量下降，品質降低。土壤有機質可增加土壤對酸鹼的緩衝能力、促進土壤團粒化作用、增加土壤保水、保肥能力及肥料有效性。108年度送本場進行土壤樣品分析件數共1,579件，其中土壤酸鹼值在6以下者有568件，占有所有分析樣品的36%；而土壤有機質在2%以下者有56件，占有所有分析樣品的3.7%，顯示臺東地區少部分農地土壤仍有偏酸及有機質含量

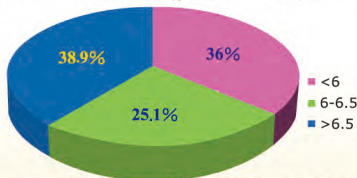
大家一起

建構友善耕作環境

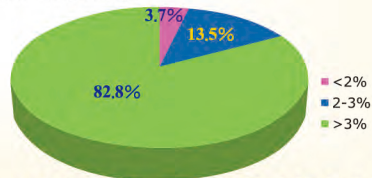
文/圖 張繼中

偏低的問題。目前政府對於土壤酸化及有機質含量偏低情形，有提供苦土石灰及國產有機質肥料等土壤改良資材的補助，詳情可洽詢各鄉鎮地區農會推廣部。

為幫助農友得知自己土壤地力情形，本場提供免費土壤肥力分析服務，農友可於作物採收後(如番荔枝(含鳳梨釋迦)、紅龍果、枇杷及柑橘類等果樹)，採取土壤樣品送至本場進行土壤肥力分析，上述作物之土壤酸鹼值以6.0-6.5為宜，土壤有機質含量最好能在2%以上。土壤肥力分析相關資訊可洽詢本場聯絡人：張繼中，電話：089-325110#720，專線：089-345756。



108年度轄區土壤樣品分析各土壤酸鹼值所占比例分布情形



108年度轄區土壤樣品分析各土壤有機質含量所占比例分布情形