



行政院農業委員會苗栗區農業改良場  
Miaoli District Agricultural Research and Extension Station, Council of Agriculture, Executive Yuan

# 天敵昆蟲種原保存與飼育

Conservation of anthropod natural enemy germplasm

台灣位於亞熱帶，物種資源豐富。在生物防治應用技術發展中，天敵昆蟲種原是發展天敵昆蟲應用的基石，生物防治分場已發展相關應用技術約 20 年，目前保有 6 種捕食性天敵、2 寄生性天敵及 4 種替代飼餌 / 寄主，共 12 種節肢動物種原及飼養技術。開發天敵量產飼育技術包含種原蒐集、馴化、替代飼餌開發、飼育技術操作與收集等，穩定、省工、發育整齊及低成本的飼養技術是主要目標。本場所保育的種原除了提供自己單位研究外，亦與大專院校或其他研究單位進行合作，相關飼育技術也開放技轉。近年來發展本場發展主力為基徵草蛉與平腹小蜂等兩隻本土性天敵。

類別	名稱
捕食性天敵	基徵草蛉、黃斑粗喙椿象、小黑花椿象、闊腹螳螂、法拉斯捕植蟎、紅脣草蛉
寄生性天敵	格氏突闊小蜂、平腹小蜂
替代飼餌 / 寄主	粉斑螟蛾、東方果實蠅、蓖麻蠶、二點葉蟎



圖一、基徵草蛉 (成蟲)



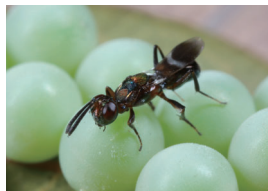
圖二、小黑花椿象 (若蟲)



圖三、闊腹螳螂 (成蟲)



圖四、黃斑粗喙椿象 (成蟲與幼蟲)



圖五、平腹小蜂 (成蟲)



圖六、格氏突闊小蜂 (成蟲)



圖七、粉斑螟蛾 (幼蟲)



圖八、東方果實蠅 (成蟲)

研究人員：陳泓如、吳怡慧、盧美君\*  
\*Email : lumj@mdais.gov.tw