

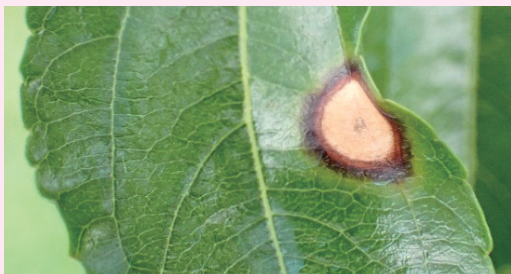
紅棗疑現輪斑病

籲請農友即時防治

文、圖/劉東憲、王嫻涵

鼠李科梨果類輪斑病為紅棗真菌性病害之一，罹病葉片產生輪紋狀灰褐色大型病斑，嚴重者乾枯後易脫落，經顯微鏡檢視葉片病斑上著生白色至淡黃褐色、錐狀或聖誕樹狀孢子束，為輪斑病菌特有之構造。此病原菌可透過風雨傳播，若遇陣雨則會加重病害。本場6月6日派員訪視公館石圍牆附近棗園，僅少數園區且不到10株紅棗發現罹病葉片，其中枝條下位成熟葉較上位葉嚴重，所幸傳染範圍侷限於周圍1~2株部分枝條。

籲請農友發現葉片有疑似輪斑病病斑時，應趁病勢尚未發展前落實清園、摘除病葉。危害較嚴重的棗吊應帶離田區，且剪除下位光線遮蔽之枝條，如此可去除8~9成病原菌。此病害防治可使用50%免賴得可濕性粉劑，稀釋1,500~3,000倍，並噴灑於葉片上下兩面，採收前6天須停止施藥。有機栽培目前並無推薦特效藥劑，應以去除病原菌為優先，做好田間管理及強健植株，即可減少輪斑病發生。



紅棗輪斑病葉部病斑



輪斑病病原菌於紅棗葉片上產生錐狀孢子束（紅色箭頭處）