

水稻螟蛾類害蟲現蹤跡

提醒農友注意防治

文/王嫻涵、賴巧娟
圖/陳儀嘉、王嫻涵

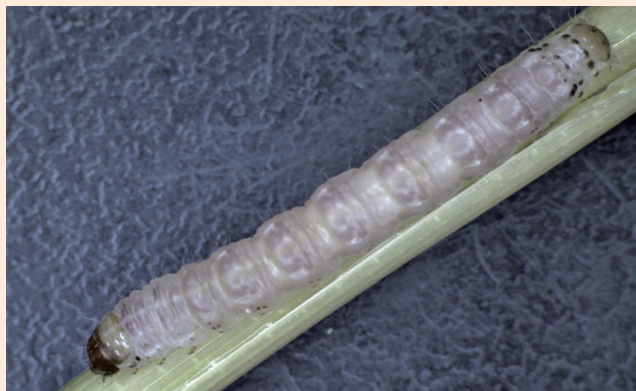
苗栗縣各鄉鎮二期水稻於8月開始陸續插秧，而水稻螟蛾類害蟲也逐漸現蹤。常見的水稻螟蛾類害蟲有大螟（紫螟）、二化螟及一點螟（三化螟），成蟲於葉片產卵後，孵化之幼蟲先於葉鞘內危害，而後蛀入稻莖，取食後造成水稻枯心及側葉黃化乾枯，剝開被害莖可發現莖內常充滿蟲糞。幼蟲於莖內化蛹，羽化後成蟲咬食莖桿飛出並交配、完成生活史。由於水稻整個生育時期皆會受螟蛾類害蟲危害，若疏於防治而使害蟲族群密度上升，至孕穗期可能會導致白穗，影響產量。

農友於田間巡視時，若發現葉鞘黃化達10%至15%以上，或分蘗期水

稻枯心率超過6%時即應著手防治，防治方法介紹如下：1.可參考政府公告之水稻大螟、二化螟蟲或一點螟蟲核准防治用藥，並選擇不同作用機制藥劑輪用(<https://pesticide.baphiq.gov.tw/information/Query/Bug>)，田間觀察到成蛾發生時，於其後一週施藥防治，可得到最好的防治效果。2.水稻收穫後稻草應妥善處理，勿堆積於田間使其成為次期作之蟲源，可將稻草截短曝曬或使用稻草分解菌充分進行分解。3.含氮量高之稻株有利於二化螟發育繁衍，因此應避免施用過量氮肥。4.田間巡視如發現卵塊應立即摘除。



水稻螟蛾類害蟲蛀入稻莖成枯心



大螟幼蟲