

農民職業災害保險被保險人 因從農確診 COVID-19 申請傷病給付說明

適用對象

符合資格的農民職業災害保險被保險人。

請領要件

因從農確診COVID-19自不能工作第4日起，得申請之。

應備書件

1. 戶籍資料、加保農地資料等農職保資格證明文件
2. 確診COVID-19傷病給付申請書【填載染疫與從農之因果關係】
3. 職業病診斷書【檢附下列確診證明**3擇1**，得免附診斷書】
 - 指定處所隔離通知書
 - 數位新冠病毒健康證明
 - 健保快易通APP截圖(須顯示PCR或快篩檢測陽性及身分證字號)
4. 本人存簿封面影本。

申辦方式

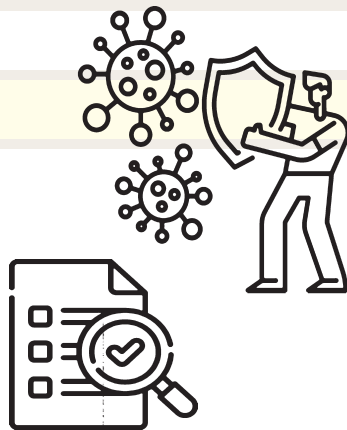
確診事故日5年內，檢附上述書件洽投保農會申辦。

請領金額試算

傷病給付及就醫津貼(一併核給)，請領金額試算如下

例：7天居家照護：一般可領1,152元、增給可領2,104元。

例：10天重症住院：一般可領7,966元、增給可領9,632元。



(資料來源：農委會)