



友善環境一起來

土壤肥力及灌溉水質檢測

文/圖 張繼中

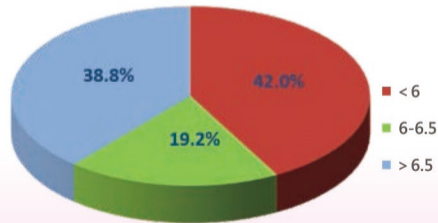
推動友善環境耕作為政府重要施政目標，土壤健康為重要指標之一，適時適地施用各項肥培資材，不只可優化土壤，對於環境更為友善，所以土壤也要定期做健康檢查-土壤肥力分析，符合適地施用的目標，另本場亦提供灌溉水質分析，供農友參考，以維護農業生產環境。本場提供的土壤肥力分析項目包括土壤酸鹼值(pH值)、有機質含量等項目，而灌溉水質分析項目包括酸鹼值、磷、鉀、鈣、鎂等項目。土壤酸鹼值及有

機質含量為評估土壤狀況的重要指標，當土壤酸鹼值低於5.5，即屬於強酸性，降低土壤中的氮、磷、鉀等元素的有效性，影響作物營養元素吸收，導致營養元素缺乏，進而影響作物的生長，造成產量下降，品質降低。土壤有機質可增加土壤對酸鹼的緩衝能力、促進土壤團粒化作用、增加土壤保水、保肥能力及肥料有效性。而依據行政院農業委員會公告之灌溉用水標準，其酸鹼值應介於6-9，以避免影響土壤酸鹼值。

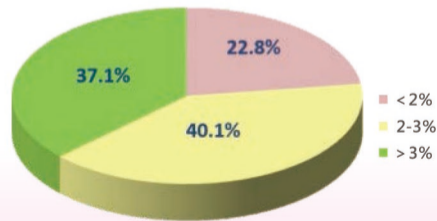
本場109年度進行土壤樣品分析件數共1,507件，其中土壤酸鹼值在6以下者有633件，占所有分析樣品的42.0%；而土壤有機質在2%以下者有343件，占所有分析樣品的22.8%，顯示臺東地區農地土壤仍有偏酸及有機質含量偏低的問題。目前農糧署對於上述情形，提供苦土石灰及國產有機質肥料等土壤改良資材的補助，詳情可洽詢各鄉鎮地區農會推廣部。另本場109年度進行灌溉水質分析件數共96件，其酸鹼值皆在公告灌溉用水標準(pH值6-9)內。

為幫助農友瞭解土壤地力及灌溉水質情形，本場提供免付費土壤肥力及灌溉水質分析服務，建議農

友於作物採收後(如番荔枝[含鳳梨釋迦]、紅龍果、枇杷及柑橘類等果樹)，採取土壤樣品及灌溉水樣品送至本場進行分析，上述作物之土壤酸鹼值以6.0-6.5為宜，土壤有機質含量最好能在2%以上，灌溉水酸鹼值以6-9為宜。土壤肥力及灌溉水質分析相關資訊可洽詢本場聯絡人：張繼中，電話：089-325110#720，專線：089-345756。



109年度轄區土壤樣品分析各土壤酸鹼值所占比例分布情形



109年度轄區土壤樣品分析各土壤有機質含量所占比例分布情形