

# 臺東地區番荔枝炭疽病發生與樣態

炭疽病屬真菌性病害(圖1)，適合發病溫度為20-32°C，好發於春末夏初或秋末冬初連日有雨潮濕且較為溫暖的天氣；溫度低於16°C或超過36°C不利其生長，因此寒冬或盛夏較少發生。病原菌孢子主要經由風雨傳播，平時潛伏感染在枝條、葉片及果實上，當環境條件適宜時植物細胞內之菌絲才開始生長而發病，葉片及果實皆會受害(圖2)，發生於葉片者，會出現黑褐色斑塊，影響光合作用，嚴重時影響植株生育；果實遭感染，初期會在果實鱗目表面形成局部黑灰色斑點，後期則逐漸擴大形成黑紫色斑塊，濕度高時，病斑部位會產生橘紅色孢子堆(圖3)，可藉由風雨再次傳播，為田間二次感染源。

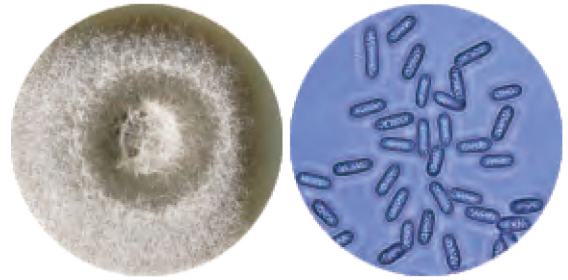


圖1.炭疽病之病原菌(左為菌落、右為孢子)



圖2.炭疽病為害番荔枝葉片(左)及果實(右)樣態



圖3.橘紅色孢子堆為田間二次感染源