

廣幅抗稻熱病新品種－臺大高雄1號(情有獨鍾)

文·圖／張芳瑜、胡智傑



本場112年6月28日於農委會召開記者會向農友及消費者介紹水稻‘臺大高雄1號(情有獨鍾)’新品種

水稻新品種‘臺大高雄1號(情有獨鍾)’為本場與國立臺灣大學植物病理與微生物學系合作，利用分子標誌輔助選種，在農委會及防檢局經費支持下，於111年5月20日通過專家會議審查命名的抗稻熱病新品種，是國內首次運用分子標誌技術育成(非基因改造)的抗稻熱病新品種。

‘臺大高雄1號’水稻新品種係自國際稻米研究中心引進的稻熱病判別品系作為抗病基因*Pi9*之貢獻親，並以本場良質米品種高雄145號作為輪迴親，共回交3次。‘臺大高雄1號’所帶*Pi9*源自野生稻，在臺灣及全球各地均表現廣幅及優異抗性，有助於降低農藥使用量。

Pi9、*Pik-h*與*Ptr*混系栽培試驗中，也呈現高度稻熱病抗性，且多樣化抗病基因可以降低短時間內抗性瓦解的機率。‘臺大高雄1號’除具有抗稻熱病特性外，尚具有不易倒伏、秧苗期耐寒性及米粒外觀佳的特性。惟其穗上發芽率偏高，因此在收穫期間仍需加強留意遭逢連續降雨的影響，另對紋枯病及飛蟲較不具抗性，亦須密切配合相關的防治措施。‘臺大高雄1號’已於112年4月提出申請國內水稻品種權申請，未來可供有機水稻業者、稻米產銷契作集團產區選擇種植新品種參考。



水稻‘臺大高雄1號(情有獨鍾)’良好株型

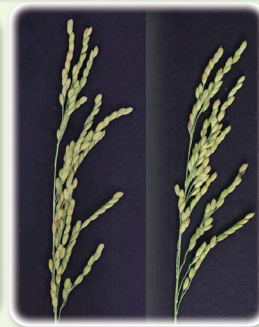


水稻‘臺大高雄1號(情有獨鍾)’成熟期金黃稻穗



臺梗9號 臺大高雄1號 高雄145號

水稻‘臺大高雄1號(情有獨鍾)’葉稻熱病抗性表現優異



臺大高雄1號



高雄145號

水稻‘臺大高雄1號(情有獨鍾)’穗稻熱病抗性表現優異