

瘤野螟現蹤 請農友加強防治

文·圖 / 陳正恩

高屏地區二期稻作已陸續完成插秧，近日本場研究人員於田區巡查時，發現高雄市美濃區、屏東縣潮州鎮及萬丹鄉等地有瘤野螟現蹤，少數田區受害情形明顯，為避疫情蔓延，本場籲請農友留意田間情況，即早防範水稻病蟲害。

瘤野螟又稱縱捲葉蟲，常在二期稻作分蘗期開始陸續出現，幼蟲會啃食葉片，並在二齡後將葉片兩邊綴成縱苞，藏身其中啃食葉肉，僅留白色表皮，若未適時防治，孕穗末期至抽穗期間可能大量發生，族群密度高時幾乎所有葉片受害，造成滿田白葉的現象。

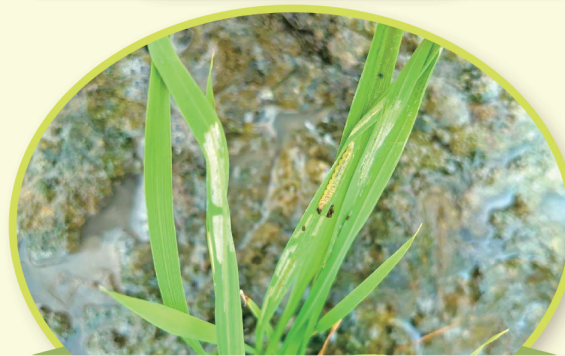
提醒農友依據今年度田間巡查狀況，瘤野螟於部分田區的危害時期有所提早，因此籲請農友應加強巡查，留意田間狀況並適時防治，另於抽穗期前亦應加強防治，於孕穗期至抽穗期若發現平均每稻叢有1隻幼蟲以上時，應再施藥防治，如19%矽護芬水基乳劑2,000倍或40%撲滅松可濕性粉劑800倍。氮肥施用過量將增加病蟲害發生機會，籲請農友勿過度偏施氮肥，以降低防治成本。施用藥劑時務必依照推薦方法，並留意安全採收期，農友在病害鑑定與防治上若有任何問題，可多加利用病蟲害診斷服務專線08-7389060洽本場植物保護研究室，研究人員將竭誠提供協助。

相關網址：

- 農藥資訊服務網 <https://pesticide.baphiq.gov.tw/information/Query/Pesticide>
- 植物保護資訊系統 <https://otserv2.tactri.gov.tw/ppm/>



瘤野螟(縱捲葉蟲)危害狀



瘤野螟(縱捲葉蟲)幼蟲