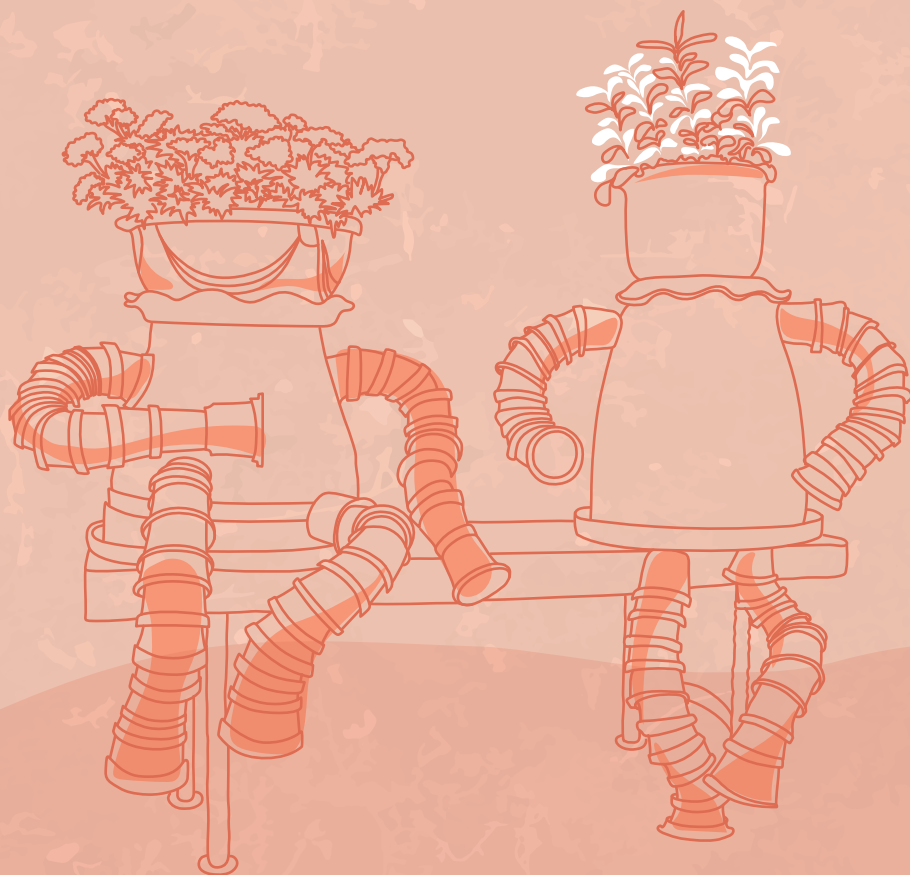
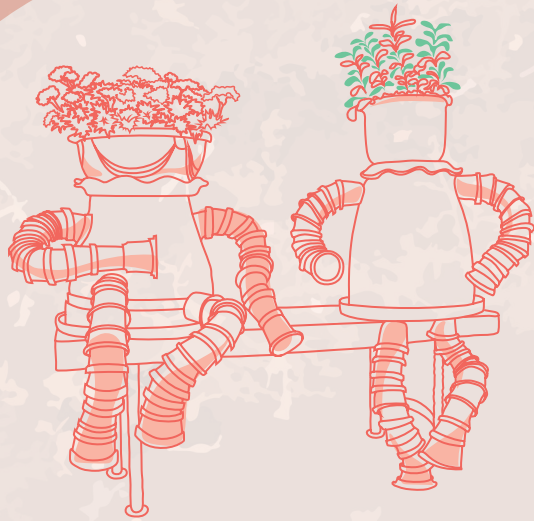


# 盆娃兒 人偶奇癮記



／屏東科技大學景觀暨遊憩管理研究所  
何佳樺、南靜思





✦ **方案名稱：**盆娃兒人偶奇癒記

✦ **創作者：**何佳樺、南靜思



✦ **方案目標：**

藉園藝療育活動協助失智長輩強化視覺空間感，並以失智長輩能理解的方式說明活動並進行。

✦ **參與者條件、資格及人數：**

為中、中重度的失智長輩，以障礙程度分別進行，團體人數 8 人以下。

✦ **摘要：**

失智症不單只是記憶力變差，記不住回家的路以及東西放在哪裡等，有時連帶的影響視覺空間感、語言能力、判斷力、計算力及抽象思考力等認知功能。本活動透過簡易、安全及有趣的方式，協助失智症患者進行認知功能中視覺空間感的訓練，利用製作盆娃兒過程中的「左與右」、「上與下(手與腳)」及五官的製作，刺激失智症患者的視覺空間感，以延緩認知功能的退化。

✦ **活動時間與長度：**

由於長輩注意力不集中、易嗜睡及恍神等，活動時間約 70-90 分鐘。



### ★活動地點與設備：

失智據點、醫事 C 據點、失智日照中心。

### ★評估方式或方法：

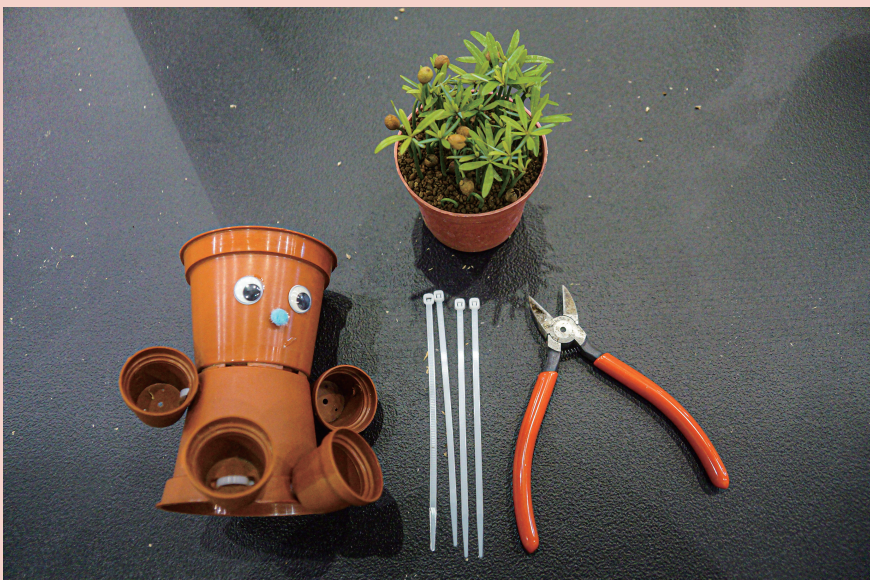
觀察記錄參與活動的失智長輩辨識五官位置及左右手的正確性。

#### ★材料與工具

- 1 寸紅盆
- 3 寸紅盆
- 各式種子果實
- 3 寸植栽
- 鈕扣
- 畫筆
- 保麗龍膠
- 大鼻子與大耳朵的面具及名牌

#### ★方案內容說明與實施程序

1. 將認知活動裡強化及練習視覺空間感的「左、右手」、「左、右腳」和「五官分布」分別設計於盆娃兒的製作活動中。
2. 實施程序為，活動帶領者自我介紹同時說明活動內容，並透過不同的方式引起大家的興趣，如圖卡、大眼睛、大耳朵及展示漂亮的成品等，接著開始執行活動，當活動告一段落後會預留時間複習活動內容或成果大合照，為活動畫下句點。
3. 盆娃兒人偶奇癒記：利用動手製作有趣的盆娃兒，刺激失智症患者空間(左右、上下、五官分布)的感知。



## 創意綠療育活動方案表

★單元名稱：盆娃兒人偶奇癒記

★活動次數：1 次

★時間長度：70 分鐘

★活動目標：刺激失智症患者之左右、上下（手腳）及五官位置之視覺空間感

活動內容 與時間	實施程序	設備與材料	備註
自我介紹 暖身活動 引起動機 10 分鐘	<ol style="list-style-type: none"> <li>1. 帶領者先戴上 1 個「大鼻子及耳朵」吸引長輩注意力，並介紹自己。</li> <li>2. 帶領者帶領左手、右手與左腳、右腳，彼此互動的遊戲，例如：左手舉起來右手放下來、左手右手舉起來等，作為暖身。</li> <li>3. 說明今天活動並展示成品引起動機。</li> </ol>	帶領者戴名牌、大鼻子、大耳朵等	





活動內容 與時間	實施程序	設備與材料	備註
活動執行 50 分鐘	<p>預將 2 個 3 寸空盆，底部對底部先行做好人偶頭及身體。</p> <ol style="list-style-type: none"> <li>1. 人偶左手製作 10 分鐘：先詢問長輩左手在哪裡？告訴長輩自己的左手與人偶左手的方向不同，再將人偶 1 寸空盆左手裝上在 3 寸空盆。</li> <li>2. 人偶右手製作 8 分鐘：詢問長輩右手在哪裡？提醒長輩轉換方向，將人偶 1 寸空盆右手裝上在 3 寸空盆。</li> <li>3. 人偶左腳製作 8 分鐘：詢問長輩左腳在哪裡？提醒長輩轉換方向，將人偶 1 寸空盆左腳裝上在 3 寸空盆。</li> <li>4. 人偶右腳製作 8 分鐘：詢問長輩右腳在哪裡？提醒長輩轉換方向，將人偶 1 寸空盆右腳裝上在 3 寸空盆。</li> <li>5. 人偶五官製作 10 分鐘：人偶五官製作，請長輩挑選果實黏貼 3 寸空盆，製作獨特的五官表情，並詢問長輩自己的眉毛在哪裡或眼睛在哪裡？一步步引導長輩貼好五官。</li> <li>6. 完成作品 6 分鐘：黏貼裝飾，後將 3 寸植栽套盆至 3 寸空盆中，作為頭髮完成人偶作品。</li> </ol>	3 寸盆 2 個、1 寸盆 4 個、束帶 6 條、3 寸植栽 1 棵（植物不拘）、挑選過的各種形狀果實或種子、鈕扣、畫筆及保麗龍膠	活動內容將依參加長輩失智程度及肢體障礙進行難易的調整
活動結束 與回饋 10 分鐘	<ol style="list-style-type: none"> <li>1. 請參加活動的長輩拿起盆娃兒（放在自己前面與自己同方向朝前代表自己），玩舉起人偶左、右手或左、右腳的活動，作為最後的複習。</li> <li>2. 完成活動，感謝參與並給予鼓勵。</li> <li>3. 預告下次活動時間與內容。</li> </ol>		