

有機水稻 晚插秧

減少 稻黑椿象危害

文、圖 / 王誌偉

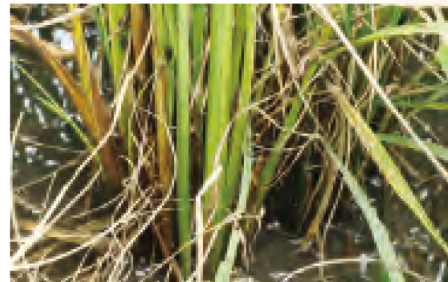


稻黑椿象成蟲型態

稻黑椿象 (*Scotinophara lurida*) 為民國60年以前臺灣水稻重要害蟲之一，該蟲對化學藥劑感受性強，鮮少於慣行田區大量出現並造成危害，近年來於關山鎮有機水稻田區肆虐。經試驗觀察，田間施用礦物油等有機農業可使用之防治資材，對稻黑椿象成蟲防治效果不彰。但掌握插秧時機，即能大幅減少稻黑椿象成蟲遷入本田之數量，並減少危害。

臺東地區縱谷線第一期作插秧時間大多為每年1月中旬至2月中旬，部分生長期較短之品種如高雄147號，於2月中下旬至3月初插秧。觀察臺東縣關山鎮有機水稻專區111年第1期作與第2期作稻黑椿象危害情形發現，水稻插秧4-5週後，成蟲開

始遷移進入本田，此時較早插秧且秧苗生長茂密田區稻黑椿象數量明顯高於晚插秧且秧苗幼小田區，水稻分蘗盛期時田間仍維持此數量差異之現象。室內試驗亦證實稻黑椿象成蟲明顯偏好聚集於生長茂密之稻叢基部。最終產量調查，早插秧田區之產量往往低於相鄰晚插秧田區。建議施行有機栽培之田區，盡可能較週邊相鄰慣行田區晚2-4週插秧，不僅能減少秧苗遭受寒害之風險，更可大幅降低成蟲遷移進入本田危害之數量。農友在防治上若有任何問題，歡迎來電洽詢本場植物保護研究室（專線電話089-325015）。



稻黑椿象聚集於稻叢基部