



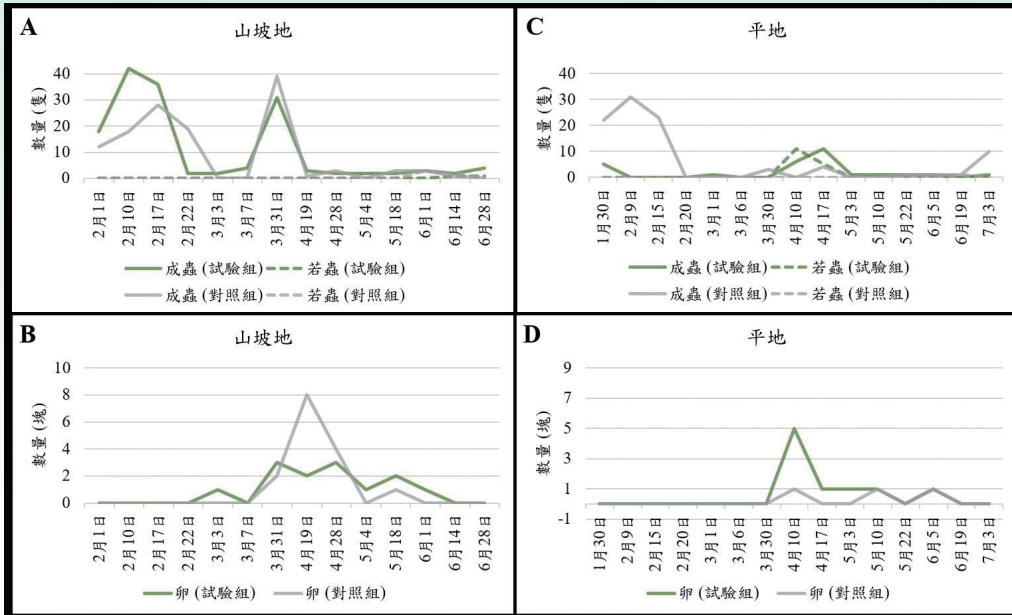
# 大里區荔枝椿象防治及服務成果

李宗軒

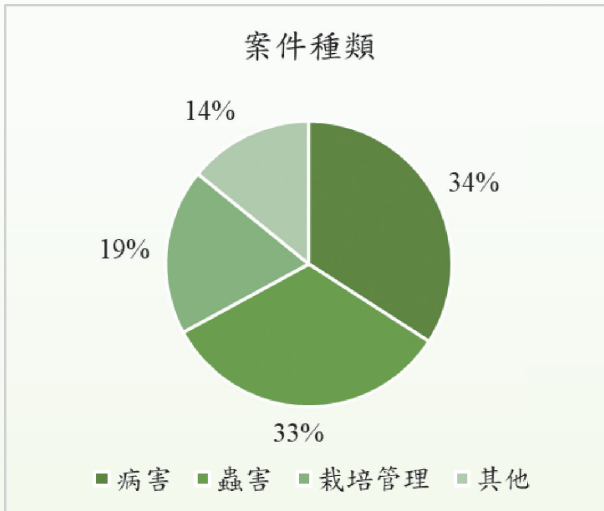
臺中市大里區農會 儲備植物醫師

## 摘要

荔枝椿象 (*Tessaratoma papillosa*) 主要危害荔枝及龍眼，過去農民習慣於開花後、著果期開始化學防治，但防治效力並不高，推測若提早以化學防治減少越冬的成蟲數量，間接降低卵及若蟲數量，應可有效提高防治效力。為驗證此假設，於大里區的山坡地及平地各挑選一處慣行荔枝園進行試驗，將荔枝園分為試驗組及對照組兩區，試驗組相較對照組提早 10 天以上開始化學防治。結果顯示在山坡地提早進行化學防治有助於降低成蟲和卵片數量，但在平地果園之試驗組及對照組則沒有明顯差異。今年多數農友都配合農業部宣導之共同防治時程，也都反映荔枝椿象目前已不是非常棘手的害蟲。除此之外，試驗期間發現農民習慣連續使用相同作用機制藥劑及修剪不當等問題，仍需長時間輔導識別農藥作用機制及輪用藥劑。大里區荔枝龍眼農近兩年皆反映受琉璃蟻嚴重騷擾採收及修剪作業，甚至加劇介殼蟲危害，進而影響果品和拍賣價格。因此有農民口耳相傳而誤用非推薦用藥或環境衛生用藥，導致農藥殘留檢驗不合格。近期正加強宣導勿用非推薦農藥，並推廣利用洗碗精水處理採收後的龍眼果串。本人自 2022 年 7 月開始服務，累積諮詢案件共 65 人次，累積輔導面積為 21.5 公頃。65 人次中除了 36 人次為職業農戶的諮詢，其餘 29 人次為市民農園或家庭園藝。也因市民農園及趣味栽培多，案件之作物品項多達 40 種以上。總共 85 個診斷案件中，以病、蟲害為主，分別為 29 件及 28 件，其餘為栽培管理等問題。



圖一、荔枝椿象成蟲、若蟲及卵塊調查結果。A，山坡地成蟲及若蟲數量；B，山坡地卵塊數量；C，平地成蟲及若蟲數量；D，平地卵塊數量。



圖二、案件分類。