

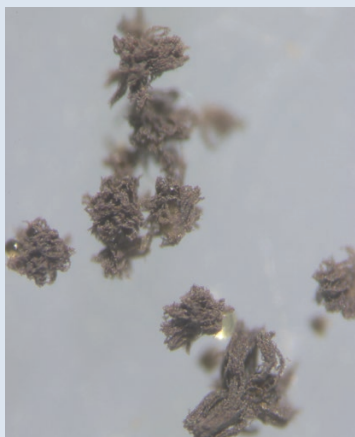
# 落花生冠腐病之發生及預防

文圖 / 郭建志、林瑞家

落花生冠腐病係由植物病原真菌 *Aspergillus niger* 與 *A. pulverulentus* 所引起，大多於幼苗期與生長期發生，砂質土壤且靠海田區之發生率較為嚴重。此病原可於受污染的種子、土壤及植株殘體上存活，通常以植株殘體為重要感染源。因此，當落花生種子發芽後，土壤中或植株殘體上之冠腐病菌之菌絲會開始入侵根冠、子葉節及下胚軸的組織，初期病徵為水浸狀，之後迅速腐爛呈現暗褐色，最後基部組織上會產生大量黑色分生孢子。幼苗期感染呈現猝倒病徵，成株期莖基部被感染後，植株會逐漸萎凋，同樣感染部位會出現黑色分生孢子。目前國內對於此病原菌於落花生本田期尚無推薦防治化學藥劑，因此，防治此病害應從預防著手，可預防之措施如下：

- 一、落花生莢收穫後應迅速曝曬乾燥：主要是利用日照曝曬受冠腐病污染的種子，使菌絲及分生孢子死亡，降低病原菌侵入種子的機會。
- 二、落花生種子表面消毒：目前依動植物防疫檢疫署核准之 4 種拌種藥劑，列表如下，施藥方式於播種前剝殼拌種後再使用，可降低冠腐病於落花生生長的為害。
- 三、播種時避免深植：由於冠腐病菌可於土壤中存活，種子深植會延長子葉長出土面時間，因此避免種植過深，可讓種子盡快發芽，減少幼苗猝倒現象。

四、避免田區土壤過於乾燥：高溫及乾旱會加速病原菌發生及入侵危害，因此播種前可灌水保持土壤濕度，於播種後 30 天適當灌水，降低此病害發生機會。



▲ 落花生冠腐病之分生孢子型態



▲ 落花生感染冠腐病後植株乾枯死亡情形

落花生冠腐病核准使用藥劑簡表

藥劑名稱與劑型	每公頃施藥量	施藥方式
40% 腐絕可溼性粉劑	0.5 公克 / 公斤種子	播種前剝殼拌種
50% 依普同可溼性粉劑	0.5 公克 / 公斤種子	播種前剝殼拌種
34.5% 貝芬菲克利可溼性粉劑	0.2 公克 / 公斤種子	播種前剝殼拌種
41.8% 腐絕水懸劑	0.5 毫升 / 公斤種子	播種前剝殼拌種

註：詳細施藥方式請參閱植物保護資訊系統



▲ 落花生基部受冠腐病菌感染，呈現黑褐化及產生許多黑色分生孢子

## 網購商品應先知

- ✓ 瞭解賣家及平台信譽
- ✓ 善用第三方支付
- ✓ 善用網購平台「價金保管機制」

維護自身權益  
避免消費糾紛

