

# 砂糖橘管理策略大公開

文、圖/任心怡、張凱傑

苗栗縣砂糖橘栽培面積約30.62公頃，果型小巧美觀果肉細緻糖度高，深受消費者喜愛，近年來也開始進入柑橘消費市場豐富柑橘的多樣性。

砂糖橘管理策略如下：

1. 觀察砂糖橘果園整體情形及枝梢生長：應將樹齡、樹勢強弱、生命週期及物候期等因素綜合探討果樹問題。枝梢生長可分為春夏秋冬梢，因季節溫度及養分吸收不同，型態及特性也各有差異。春梢是一年最重要枝梢，已累積充足養分，發梢整齊枝梢短，春梢枝上能萌發夏、秋梢，也可能不發梢而成為隔年的結果母枝。
2. 以果控梢：果實膨大期時果實與新梢會同時競爭樹體內養分，利用果實對養分的需求，可以抑制新梢的過度生長，依樹勢及樹齡考量合理掛果量。控梢能避免新梢生長過旺，保持樹體的營養平衡和穩定生產力。
3. 適度輕剪調整開花率：輕剪枝條

可因頂端優勢的削弱而促進側芽萌發，使側芽易分化為花芽以增加開花量，適度修剪來促進果樹的生殖生長，提高開花率和結果量。

4. 正確診斷病蟲害：大多數病蟲害幾乎是由前一期發生後殘存於枯枝落葉，成為下一期的感染源在園區中重複感染，正確診斷園內發生病蟲害，在適當時機採取相對應的防治措施，可以避免額外的防治成本。
5. 善用氣象資訊：柑橘銹蟎族群數量

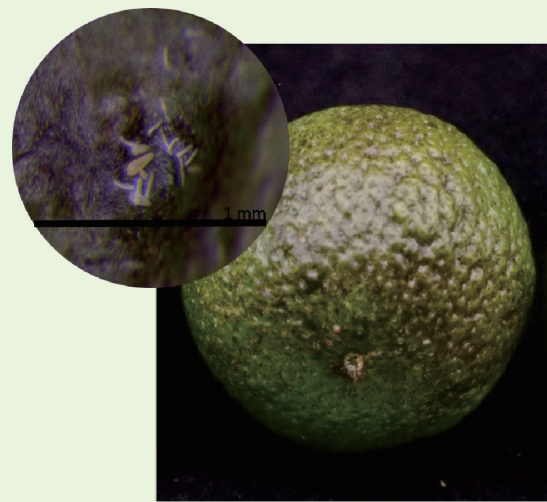


砂糖橘可利用今年秋梢成為翌年優良結果母枝。

與溫度、濕度、日照、雨量等環境條件密切相關，當連日高溫未雨時，就須注意園內銹蟎發生情況。



砂糖橘於轉色成熟期。



砂糖橘果皮銹蟎危害產生暗褐色至黑色的極細黑點。