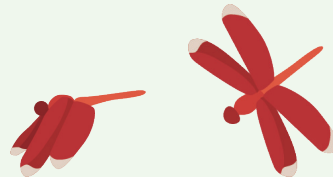


「米食饗宴 生態共融」

綠色生活暨研發成果展示開放日



文 / 陳世芳、游詩妮 圖 / 游詩妮、賴昀濟、藍玄錦

淡淡的三月天杜鵑花開在臺中場，114年3月15日本場一年一度的開放日活動在楊宏瑛場長嘹亮的清唱聲中揭開序幕，展現米食教育及生態永續推廣成果，並拉近試驗研究單位與農友、民眾的距離。本場以「米食饗宴 生態共融」為主題，現場規劃主題區、舞臺區、展售區及樂活區等4大區共17項活動，活動包括主題區之水稻科普與品種展示、米穀雜糧烘焙品展示、米花說-水稻科普知識闖關遊戲、綠色照顧成果；樂活區之中部綠色國土永續農村區、親子放電遊樂區、繽紛花海與蕎麥迷宮及場區巡禮集點活動；展售區之農特產品與田媽媽產品展售等目不暇給，琳琅滿目的活動，吸引參觀民眾逾三千多人。

農業部陳駿季部長致詞表示，水稻產業兼具提供國家糧食安全、環境永續與生物多樣性的功能，早期農村

米食推廣讓消費者吃得飽，現今強調吃得健康與營養均衡，農民為食材安全付出的努力貢獻極為重要，更需讓民眾知道農民是有尊嚴的職業，進而全力支持農業及鼓勵青年農民回鄉從農，陳部長同時肯定本場近年推動智慧、韌性、永續及安心農業研發成果落地應用，積極協助產業解決問題與進步升級。本場楊宏瑛場長致詞表示，感謝各界對本場的支持與肯定，今年是本場第

20年辦理開放日活動，希望透過活動展現本場在智慧、韌性、永續、安心等農業科技研發與推廣成果。本次活動包括謝衣鳳立法委員、農業部、農糧署及各場試所、臺中市政府、彰



① 李誠紘助理研究員（左2）向陳駿季部長（右1）介紹本場開發之食農教材-米穀模型

② 親子同樂參加水稻科普闖關遊戲，認識水稻的一生

③ 米食加工品展示

④ 楊宏瑛場長向陳駿季部長介紹本場研發成果

⑤ 陳駿季部長（中）、楊宏瑛場長（中右1）及與會貴賓和開幕表演單位員林諾貝爾幼兒園小朋友合影

