

農產業天然災害 現地照相APP介紹

文／圖 ■ 郭明池、陳盈丞

前言

依照農業天然災害救助辦法，係指當農作生產遭受天然災害常見如颱風、豪雨、寒流、旱災等造成之災損，政府給予適當之現金救助、補助或低利貸款等減少其損失之措施。然於汛期及颱風盛行期間，常發生劇烈豪大雨及強風對於農作物之損害，於正常情況下，依據救助辦法農民應於中央主管機關公告救助地區之翌日起十個工作日內填具申請表，向受災地鄉（鎮、市、區）公所提出申請（但災損嚴重時，中央主管機關得公告延長受理期限），各鄉（鎮、市、區）公所應於公告救助地區之翌日起三十日內完成勘查。鑒於嚴重災害發生時，單一鄉鎮市區受損及申報之田地為數眾多，經申報程序及後續勘查作業常需耗費冗長時程，造成

田區災害現況擱置，曠日廢時，無法及時復耕，影響下期作之正常種植作業。

有鑑於此，農業部開發「農產業天然災害現地照相APP」，結合農產業天然災害救助系統，利用此APP於災損田區進行拍照，在災情發生初期，宣導農民利用此APP自行拍照建檔，公所人員後續即可於救助系統查詢到所拍具田區地段地號資訊照片。下載QR code（如圖一），註冊方式為輸入手機號碼，同意相關規定後，點選「下一步」，輸入簡訊驗證碼，完成驗證。

APP功能及特色

鑒於以往受損田地拍照時，位置之確認須填寫地段地號並舉牌拍照或拍進鄰地以進行確定，本APP因可進行田區定位，人員於受損田地拍照時，可不用像以前一樣，在多筆田區作業上大大減少現場拍照人力及時間，且照片上傳後，系統會自動加註拍攝時間、上傳時間及地段地號地籍資料，本APP開啟後之介面（如圖二），其特色如下：



農產業天然災害
現地照相APP



iOS版

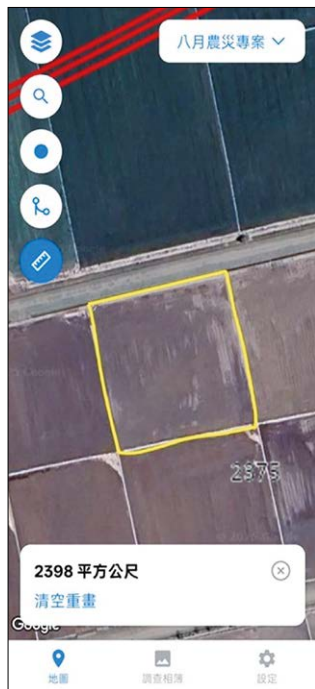


Android版

圖一、農產業天然災害現地照相APP下載QR code（取自農業部）



圖二、APP介面功能選項



圖四、面積測量功能



圖三、照片標示資訊 (取自農業部)

照片定位上傳與保存機制

1. 照片上傳後，系統會自動加註拍攝時間、上傳時間、地籍資料及座標位置 (圖三)，減少標註作業。
2. 下載的照片會依農地位置及拍攝時間自動命名。
3. 上傳後的照片具備防竄改、防刪除機制，檔案保存10年。

相片圖台功能

1. 具備離線圖資機制，照片可依時間與空間位置進行搜尋與應用。
2. 地圖上能顯示照片拍攝時間、位置及拍攝方向。
3. 可以拍照者電話號碼作為索引，快速搜尋找到照片。

附加功能

1. 具備軌跡紀錄、量測田區長度、面積功能，能輔助確認田區大小 (圖四)。
2. 多筆勘查及導航功能。
3. 提供免帳號密碼的快速查找模式。
4. 圖台中的地籍圖，每年進行更新。

APP拍照流程

當天然災害發生後，人員到達受損田區，確認手機定位系統開啟，打開APP在地圖選項下，點選相機圖示開啟相機對準受災處拍照 (含損害程度的近照及遠照至少各1張)，可從多個角落往田區多拍幾張照片，注意照片是否對焦，最後確認地段地號及面積資料，可滑動距離及左右位置將定位大頭針落在正確地籍位置再進行儲存，最後於調查相簿選項中上傳照片，整體拍照流程無須進行複雜設定即可完成 (圖五、六)。



圖五、APP拍照流程圖(取自農業部)

配合法規之應用

依據農產業天然災害救助作業要點，基層公所實地勘查作業程序之規定如下：基層公所不得以農民切結或由他人代為切結方式取代實地勘查。但有下列情形之一者，依各該規定辦理，作業要點六、(四)、1.農民自行拍攝當次災害損失照片包含拍攝日期、相鄰田區、可識別田區位置之背景及衛星定位資訊，並自行標示田區坐落



圖六、現場拍攝方式：可從每個角落往田區多拍幾張照片(取自農業部)

地段(地號)，且於公告受理期間內送基層公所備查者，得作為參考佐證資料。然農民應用本APP，因屬政府認證官方應用程式，所拍攝之災害受損照片，並於公告受理期間內上傳本部資料庫，依照本作業要點六、(四)、2...，經基層公所認定損失率超過百分之二十者，得免實地勘查...，此為有無利用本APP拍照之法律效力認定差異。

結語

藉由農產業天然災害現地照相APP即時定位拍照上傳，系統自動標註照片時間、地籍與座標，具防竄改、防刪除機制。相片圖台支援離線圖資及快速檢索，照片具法律效力，可作為勘查認定依據，能加速救助時程，請各位農民能多加利用，增進系統效益。