



# 金針銹病簡介與防治

文、圖/ 張方宜



金針感染銹病後，病葉初產生黃色針狀小點，之後擴大突起形成銹色病斑，導致葉片乾枯。

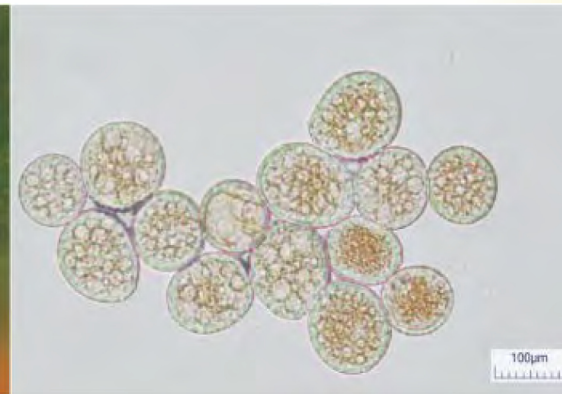
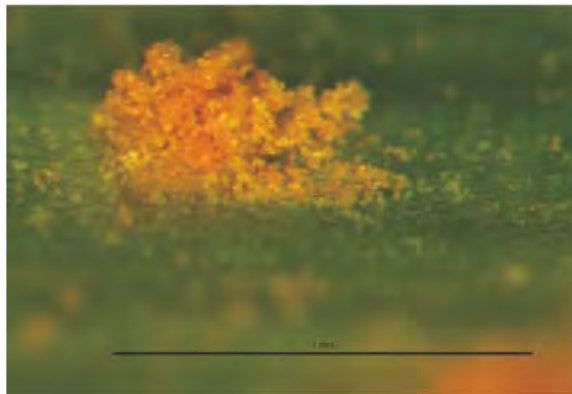
金針為阿福花科(Asphodelaceae)萱草屬多年生宿根性草本植物，又名忘憂草、萱草，臺東地區金針產區主要分布於太麻里金針山，

花蕾採收期在8-10月，「本地種」金針為主要栽培品種。金針栽培期間，常發生葉片正面與背面布滿許多黃色小點，終而導致葉片乾枯，其為銹病菌感染所致，以下簡單介紹金針銹病與管理策略供農民參考。

金針銹病(*Puccinia hemerocallichis*)為金針常見的病害，病原菌為擔子菌類真菌，該病主要發生於低溫乾燥季節，常於十月開始發生，到隔年四、五月間逐漸減緩。罹病初期，病葉正面與背面出現黃色針狀小點，之後擴大突起形成銹色病斑，並產生銹色粉末，即為病原菌的夏孢子堆。當夏孢子堆成熟時，頂部會破裂散發出橘黃色夏孢子，夏孢子呈球形，表面具有突刺，可藉風雨飛濺傳播至其他健康植株，孢子發芽感染葉部組織，產生相同病徵。發病嚴重時葉片乾枯，延後隔年新芽萌

發、抽花時間及抽花量減少，對金針產量品質有不良影響。

田區一旦發生銹病，應立即清除罹病組織，減少田區感染源，再施用金針銹病核准藥劑進行防治，藥劑應儘量噴及葉片正反二面。建議農友可選用23.6%百克敏水懸劑2,500倍、43.7%三氟敏水懸劑3,500倍、5%菲克利水懸劑1,500倍或33%鋅錳乃浦水懸劑500倍等，擇一進行防治。建議農友輪流施用不同類型藥劑，以免誘發病原菌產生抗藥性，並嚴格遵守安全採收期，避免藥劑殘留。其他藥劑可參考「農藥資訊服務網」(<https://pesticide.aphis.gov.tw>)或「植物保護資訊系統」(<https://otserv2.acri.gov.tw/ppm/>)。此外，需注意合理化施肥，勿重施氮肥，以免葉片柔嫩易感病，另可酌施有機質肥料增加植株抗性。農友在防治上若有任何問題，歡迎洽詢本場植物保護研究室(電話:089-325015)。



病斑處產生銹色粉末，即為銹病菌夏孢子堆(左)。當夏孢子堆成熟後，頂部破裂散發出橘黃色、球形，表面具有突刺夏孢子(右)。