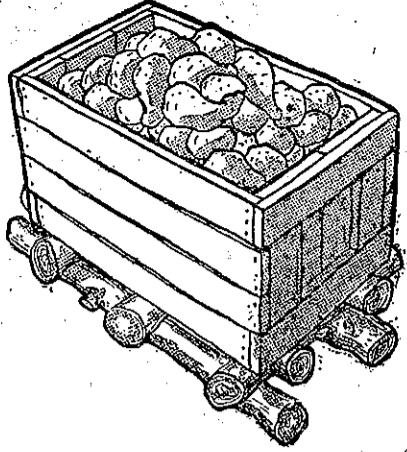


農村指導



甘薯の保存法

甘薯は本省人民の主食の一つで、又毎年の産出量も二百萬ト以上にも達し、確に本省農業經濟上非常に重要な作物である。...



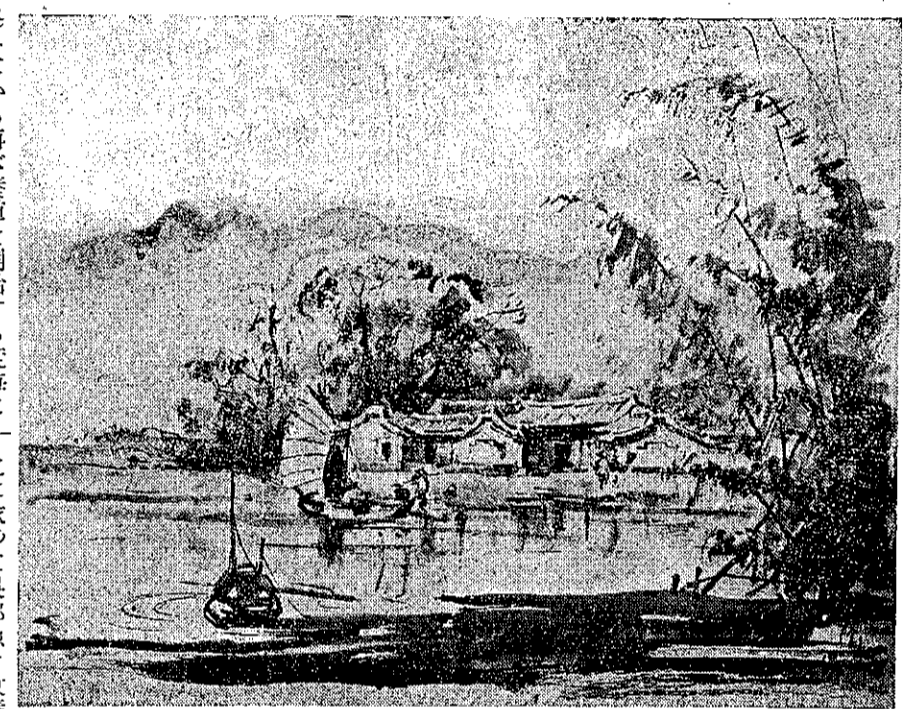
(子) 甘薯をこしらへた木の台の上に箱を置く

選んで掘り出してしまふ。(三) 甘薯を掘り出す時なるべく表皮に傷をつけない様に...

(一) 貯蔵倉舎を消毒して清潔にする事。甘薯を貯蔵倉舎にもち込む前に、まへから倉舎の中に残つて居る腐つた甘薯やきたないものをゴシ屑と一緒に取り出してしまつて清潔にする。...

吳郭魚の魚塢養殖

吳郭魚は普通淡水に於て棲息するが、また鹹水に於ても棲息し得る。だから魚塢で養殖する場合、淡水魚塢に於ても、又鹹水魚塢に於ても繁殖する。...



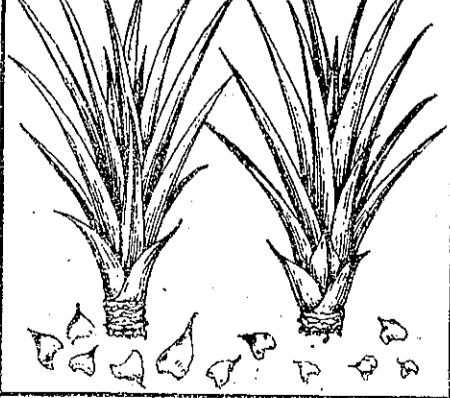
田庄歌謠 (第二回) 藍蔞 正平粟倉與牛稠——左平魚池後菓子

とを必要とせず、自然の状態に放任しても差支へないからである。殊にその生殖回数も年に只の一回だけではない。...

終へてから再び養殖を開始する度毎に魚苗を外から購入する必要がある。その得られる數量も一定してはいない。...

。又吳郭魚を魚塢に於て養殖する場合、是非とも注意しなければならぬところは、この魚は原來一種の團魚であり、...

鳳梨栽培の三要点 鳳梨栽培の三要点は、(一) 種苗の分類と云ふのは、パイナップル栽培の基礎である。...



鳳梨の葉を剥ぎ取る

所を選ぶ。では何故乾燥が必要かと云ふと、もしも種苗の基部に傷がついておると病菌が侵入しやすく、又植えてからも根が成長しにくい。...

鳳梨採種上の注意 八月は鳳梨の採種期である。鳳梨は開花後五十五日位で熟する。採種は全圃中で品種の特徴を備へ、生育良好で分枝少く母本を選び、...