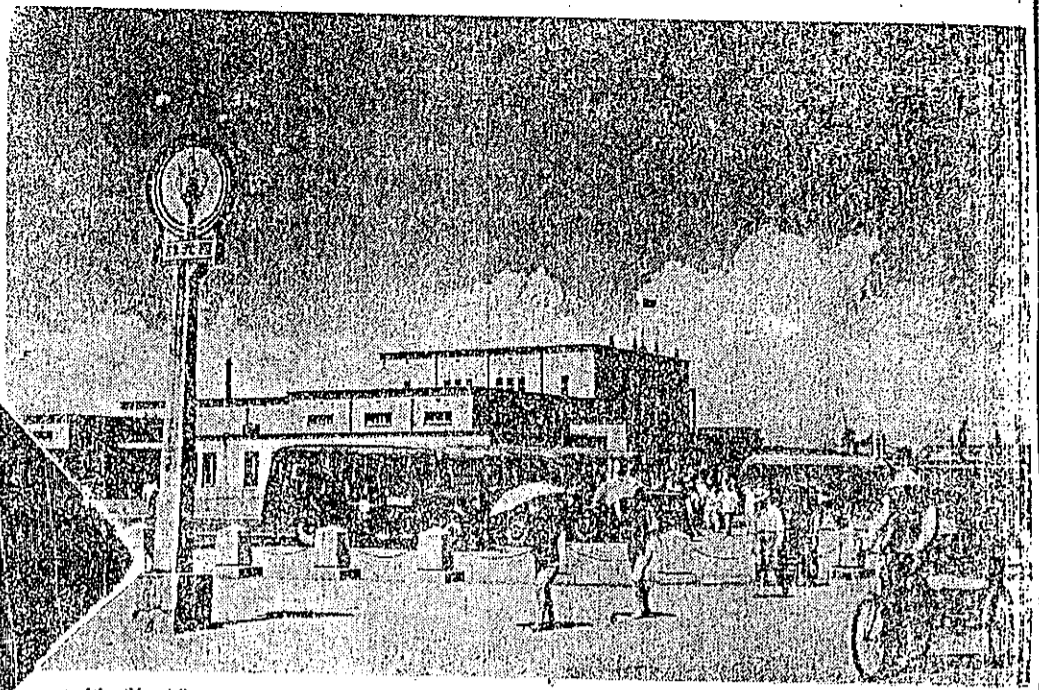


臺北風光



◁ 館物博

的式古顯不是，內園公北意在——館物博
刻麗的備美以加，材不色白是都歐四，物築建
歷爲分，件餘萬一計品列陣內館。風美壯宏，
等取什，物助，物礦，質地，洋南，山高，史
附又內館。值價備學於富且，貴珍很都，部八
。人千數約者觀參日每，室新開館博國設

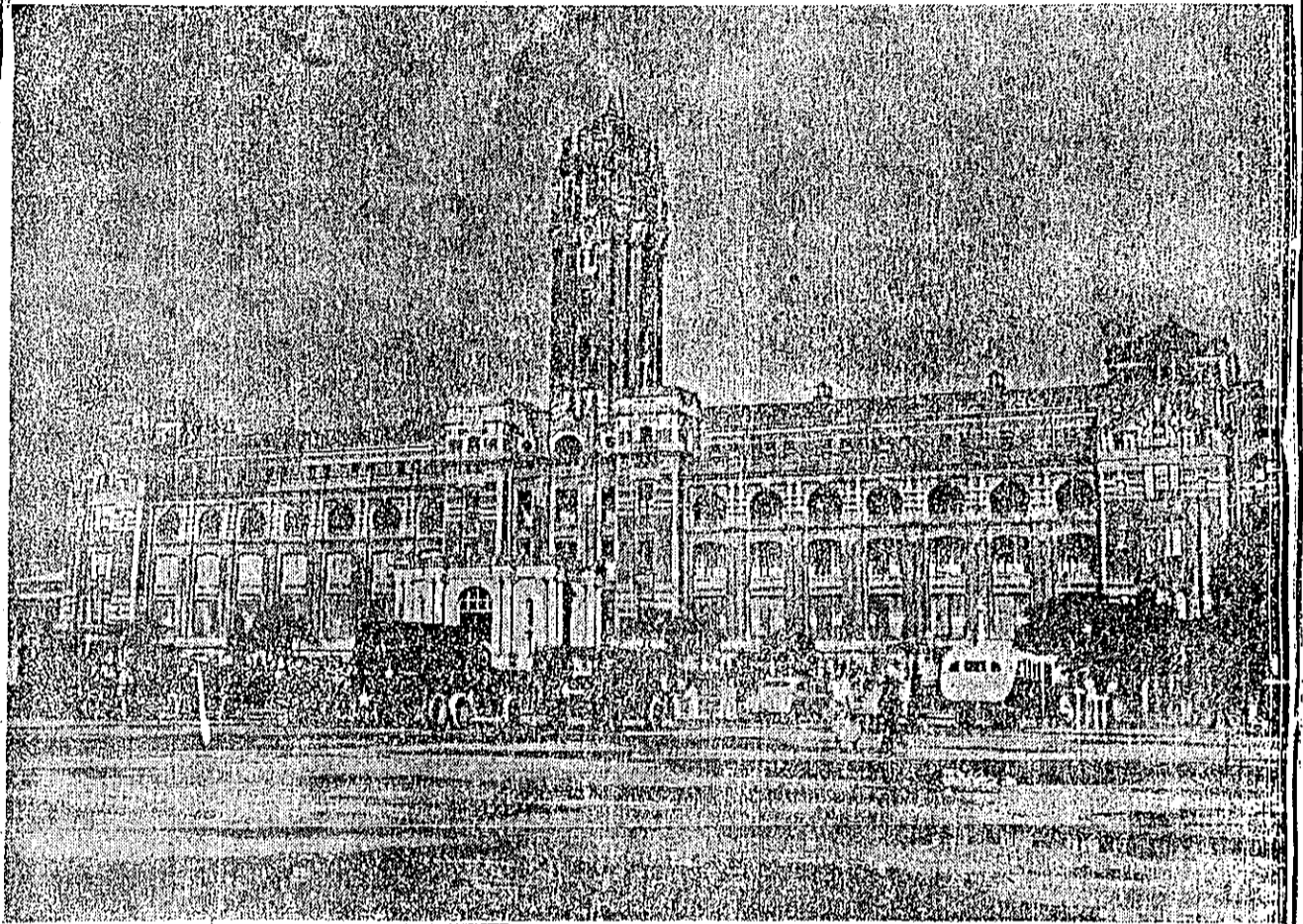
△ 臺北車站

省會的一大門戶，是
由中南部來此遊覽
的人，都要經過這
個現代的建築物。
。傍邊就是公路局
的長途汽車站，要
到草山、北投、烏
來等溫泉勝地，很
利便。無論搭乘火
車或是公共汽車都
是往此進出，所以
每日往來旅客甚多

臺北是臺灣省省會，全省政治，軍事，經濟，文化，商業交通的中心。
臺北市區是包含萬華，城內，大稻埕三地區而成。馬路寬暢平坦，機關，學
校，大公司，圖書館，博物館，銀行，公園等都集中在城內地區。三線道路
的兩傍，熱帶樹木夾道成蔭，處處配着圓形或半圓形的小公園，很精緻瀟灑
。光復當初，城內地區，幾成廢墟，現在高樓大廈，相繼落成，其復興的迅
速，每使旅行者讚嘆不已。

臺北風光

總統府——是全省最大的建
築物，戰時曾受猛烈轟炸，破壞
甚重，光復後着手修繕，今已煥
然一新。



◁ 路北平延

是稱大在——路北平延
即次鱗號行，町平太稱題，
設設諸，備齊場市種各，比
市古最市本總運業共，盛
。上之華萬街

中山堂
中山堂——是
省會唯一的公共集
會場所。它是前清
撫臺衙門遺址，經
日人時唐景崧宣
佈獨立，設總統府
於此，日本佔領後
，最初的臺灣總督
府也是設在此處，
本省光復後受蔣興
行禮就是在中山堂舉
行的。

