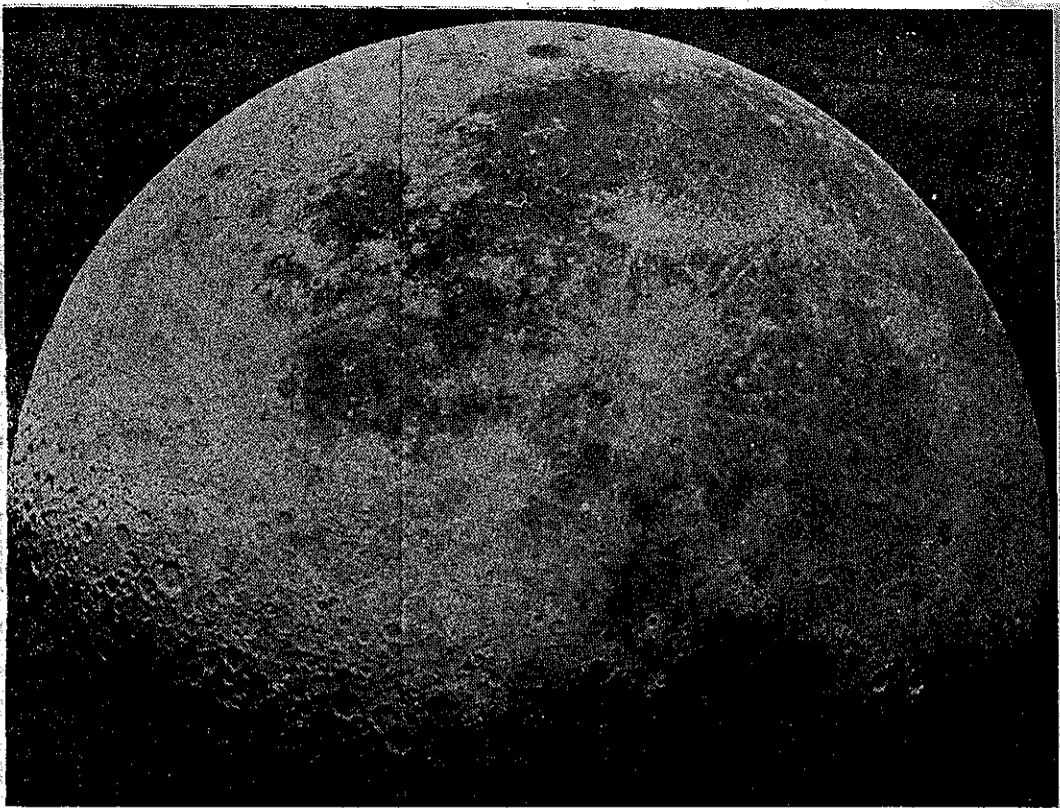
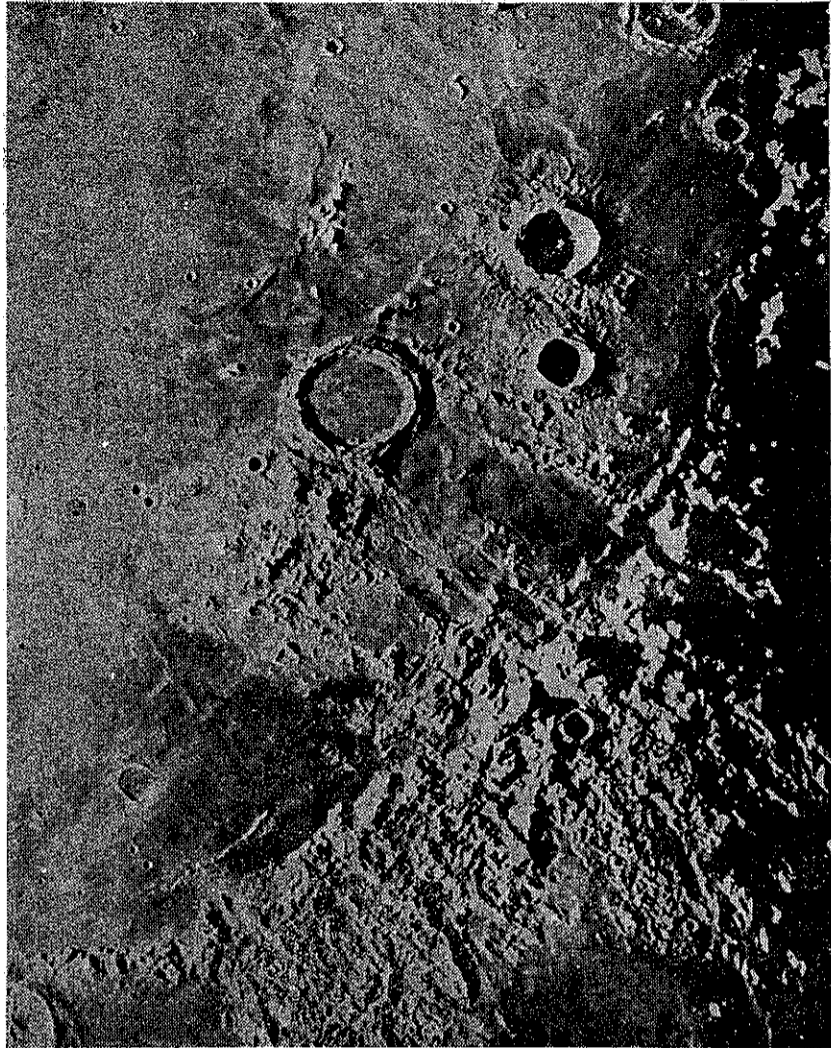


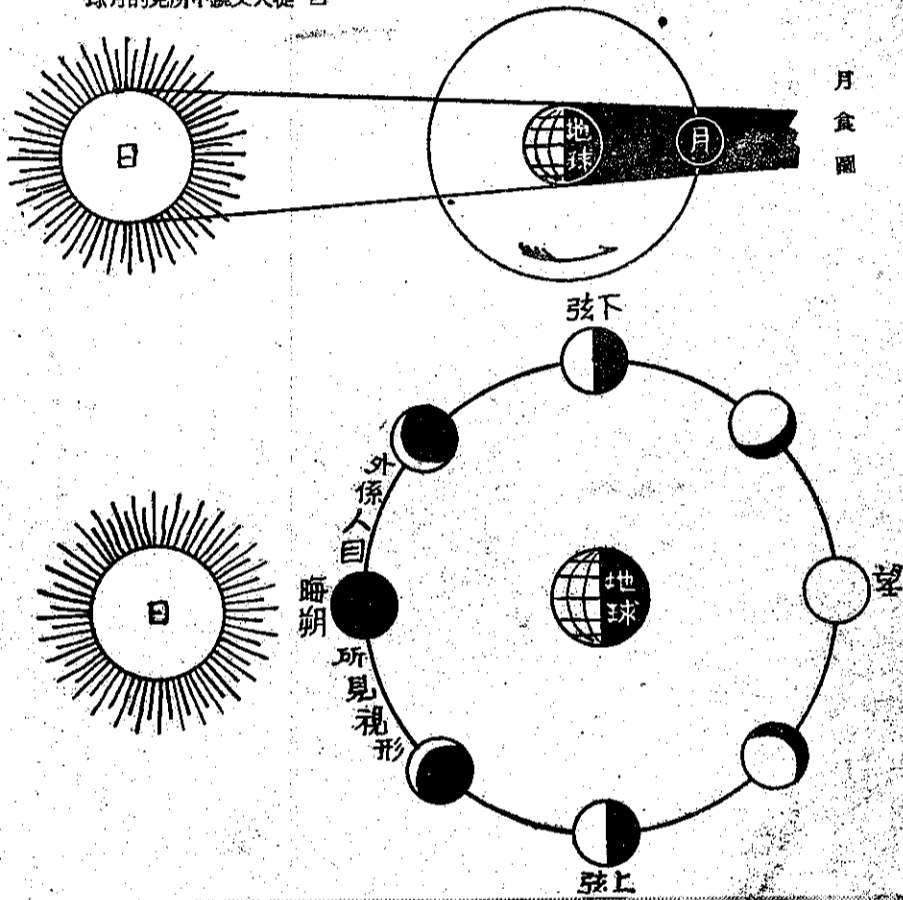
# 識常的月



球月的見所中鏡文天從

命月球的廬山真面目

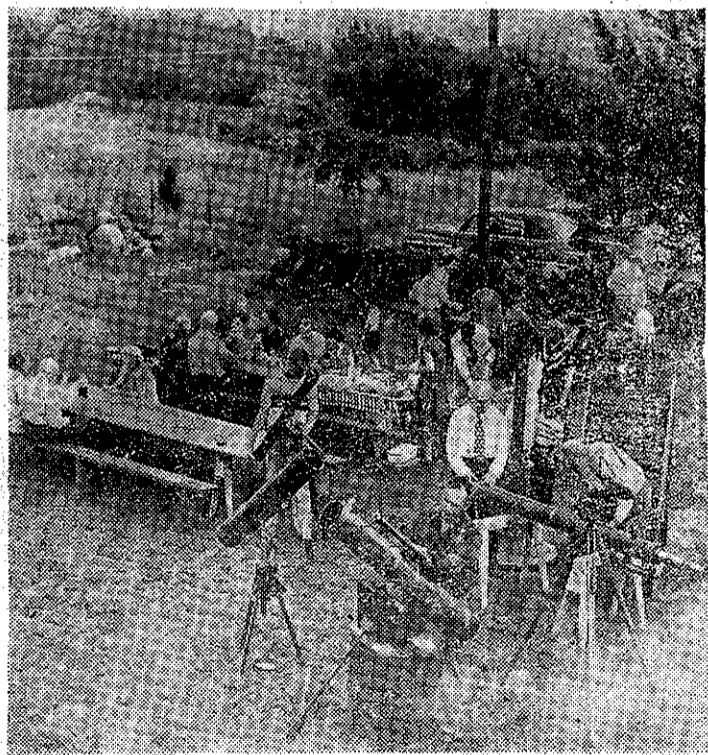
月食圖



## 月的常識

月的形狀像球，所以叫做月球，也稱太陽。太陽的直徑比月球的大四百倍（月球的直徑是二千一百六十英里），但是月球與地球的距離比太陽近，所以看起來，好像月球和太陽一般大。月球的表面，有山岳，豁谷，平野，而且火山的遺跡尤多，可是沒有水，也沒有空氣，所以生氣索然，就沒有生靈了。相傳月中有兔子樁米，有老人伐木，有仙女嫦娥等等，這都是不可靠的傳說。

月球的直徑只有地球的四分之一大，是地球的衛星，因受地心吸力以繞着地球，並隨着地球而繞日，常以半面受日光，與地球正向，則見滿月，這叫做望，斜向則見半月，這叫做上下弦（見圖）相背則月光不見，這叫做朔。月球本身無發光的本能，它是藉日光的反射以為光。月球要全繞地球一周，實需二十九日半，所以照陰曆計算，月大是三十日，月小是二十九日。（月球照片二張由臺北天文同好會提供）



外野在，女婦庭家，人商，授教學大括包，家學天文餘業多許有國美合  
 蕭忙在正家學天文餘業一示圖。象天測觀來會機個這用利並，餐餐  
 。鏡天文和掉餐置佈  
 的高費驗經位一示圖。座底鏡天文為架施舊用利，家學天文餘業國美  
 。鏡天文用運，生學的輕年位一導指在正，家學天文

