



# 農 村 指 導

## ◆ 雞 的 品 種 及 其 特 點 ◆

雞的品種非常的多，但在實用上，大致可分為卵用種、肉用種、卵肉兼用種三種。現在把這三種的特點和標準列舉說明如左：

### 一、卵用種

卵用種的特點是體形細小，行動活潑，普通平均體重僅在六市斤左右。因為改良的目的，是在產卵，所以肉質並不優美。

這種有來航雞、米諾加、安納、西班牙、三河種等。其中飼養最普遍、產卵最多的，就是來航雞，卵殼白色，缺少就巢性。

### 來航雞

來航雞原產於意大利，是由意大利的來航城輸入美國的，所以稱為來航。它是卵用種中的標準品種，其中因為羽色不同，又分為褐色來航雞、白色來航雞、黑色來航雞（單冠）、銀灰色來航雞（單冠）等等變種，而其中飼養最普遍、產卵最多的，當推白色單冠來航雞。所以普通所謂來航雞，就是單指「白色單冠來航雞」。

### 二、肉用種

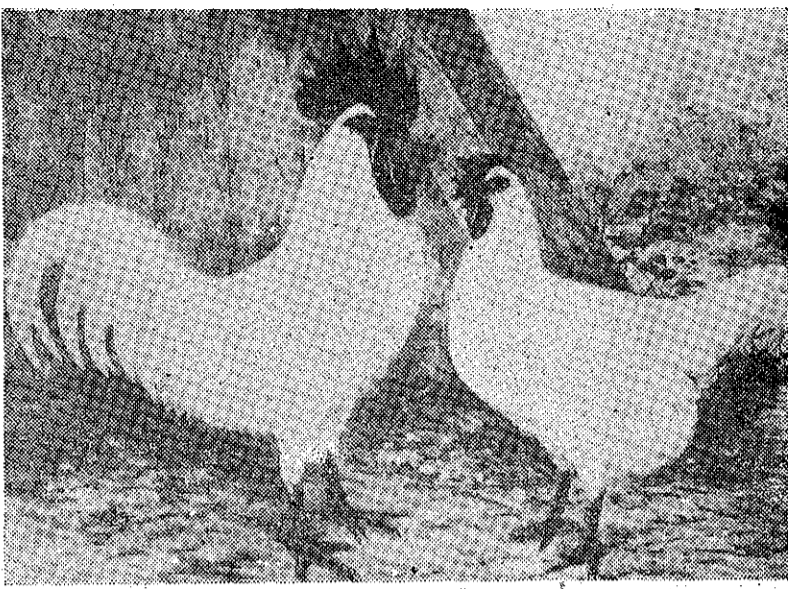
肉用種的特點，是體形壯大，行動遲鈍，十分馴良，管理甚易。屬於這種的雞，其代表則有「九斤黃」、「狼山雞」等，卵殼深褐色，中等大，產卵數很少，所以肉質優美，就巢性極強。

### 九斤黃

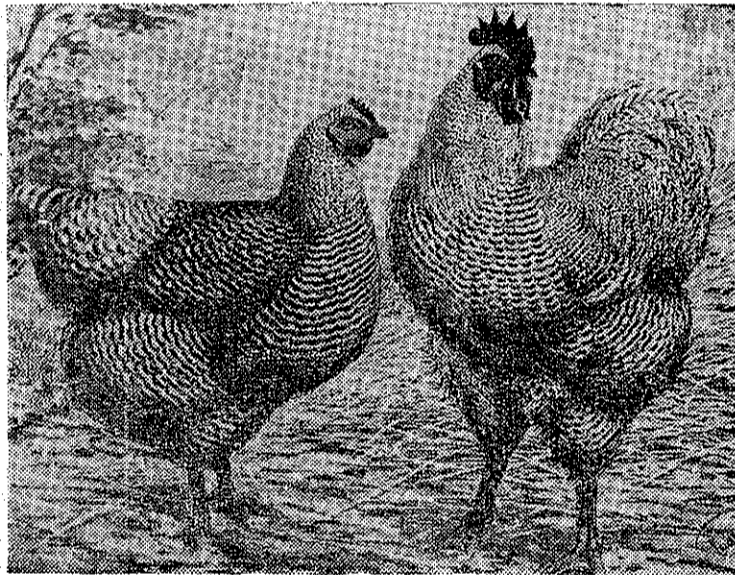
原產於山東一帶，繁殖於長江流域。自前清海禁大開以後，輸入英國，後又輸入美國，由美國育種家改良而成，現在變種很多。羽色有黃、白、斑、黑各種，但以黃色為最普通。體軀廣闊充實，後體更豐滿，體重公雞七市斤至九市斤，母雞五市斤至七市斤，半至七市斤，半。生長快，肥育也易，多產卵，每年可產卵一百二十個。

### 狼山雞

原產於東三省，近來中國學者多以為原產於江蘇省南通縣的狼山。自輸入後，經過改良，遂成今日最大的品種。這種雞身體高大，無雌雄長短之別。



白 色 單 冠 來 航 雞



花 屋 雞

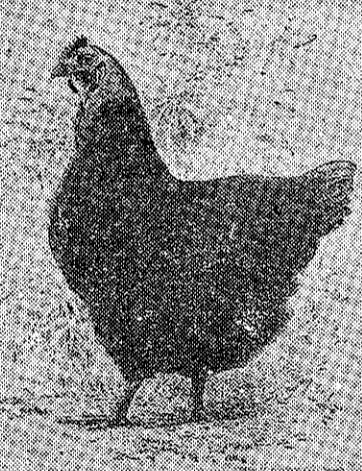
年經過改良的結，果產卵數大為增高，幾可與來航雞相匹敵。這種雞最普遍的有蘆花雞、洛島紅雞和名古屋雞三種。

### 蘆花雞

原產於美國，是世界上普遍飼養的一種。體軀重大，強壯，身體短。冠、肉髯和顏面都是粉紅色，腳與腳都是黃色。羽毛有白色、黑色、波紋各種，但就以波紋種為最普通。標準體重公雞九市斤，母雞七市斤，肉質鮮美，也能生肉。

### 三、卵肉兼用種

卵肉兼用種的特點，是體軀中等大，較卵用種重，較肉用種輕。性質溫和，動作莊重，不似肉用種遲鈍。敏捷活動的情形，雖不如卵用種，但無焦急燥熱的性情。近

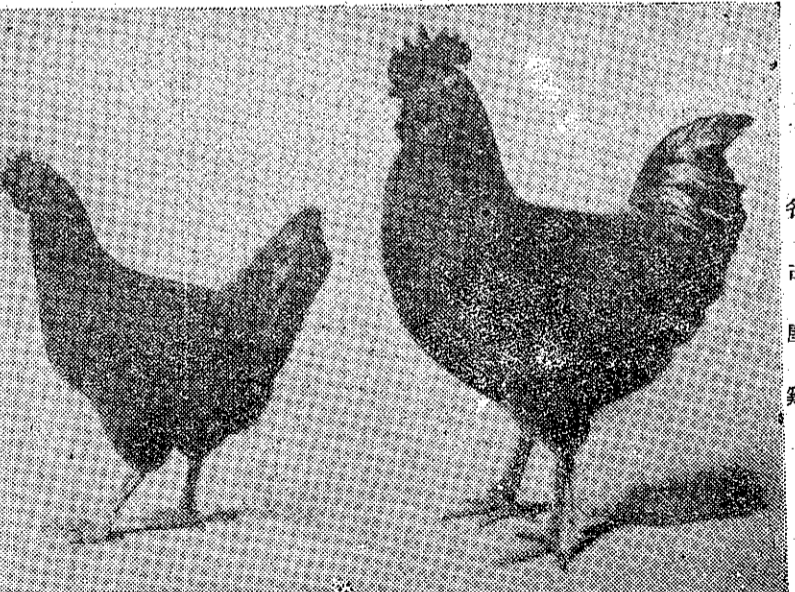


### 黑 色 烏 骨 雞

原產於美國，其特點是體格強健，能耐寒，冠、肉髯、尾羽、腳、趾、皮膚、骨節、都是紫色。不能稱為品種，未固定，還是由福建省輸入的。其特點是，頭、冠、肉、髯、皮、骨、節、都是紫色。

### 洛島紅

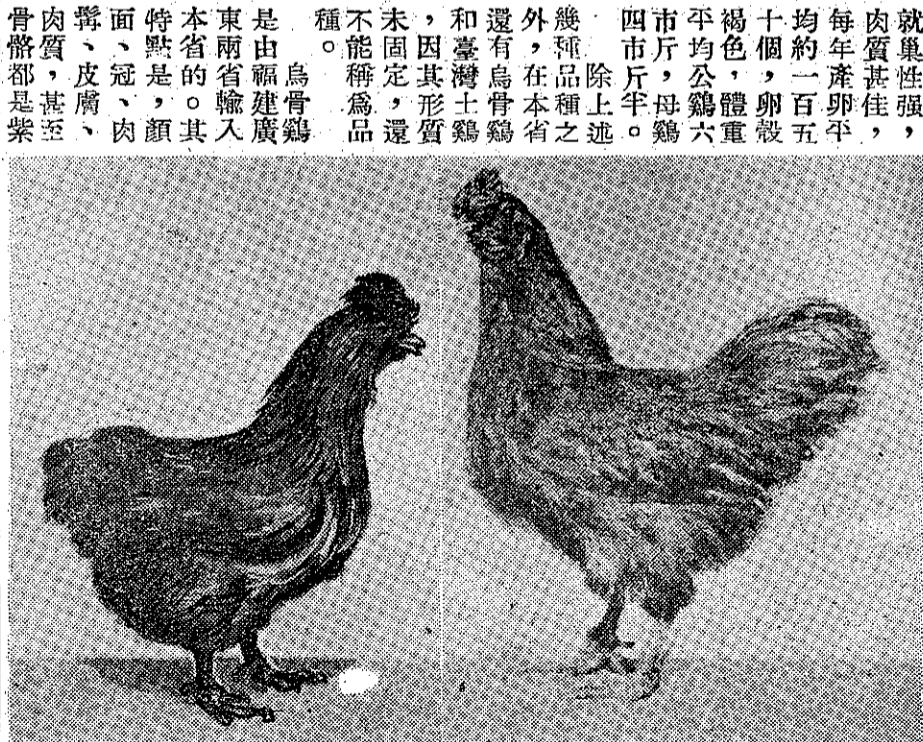
原產於美國，其特點是體格強健，能耐寒，冠、肉髯、尾羽、腳、趾、皮膚、骨節、都是紫色。



名 古 屋 雞

色。體質強健，適應性強，能耐粗放，所以飼養比較容易。

△ 鄭 志 雄 ▽



黑 色 烏 骨 雞

黑色，腳和趾上有毛冠，全身羽毛柔軟細長。一般人認為這種雞具有補血的功效。這種雞的卵形小，但風味佳，肉質細美。本省的土雞種類很多，但大都是由廣東來的，體質很強健，就巢性極強，適於孵卵。標準體重是雄雞二市斤，每年平均產卵六十個，至七十個，平均每個卵重是