

童兒村農



海豹

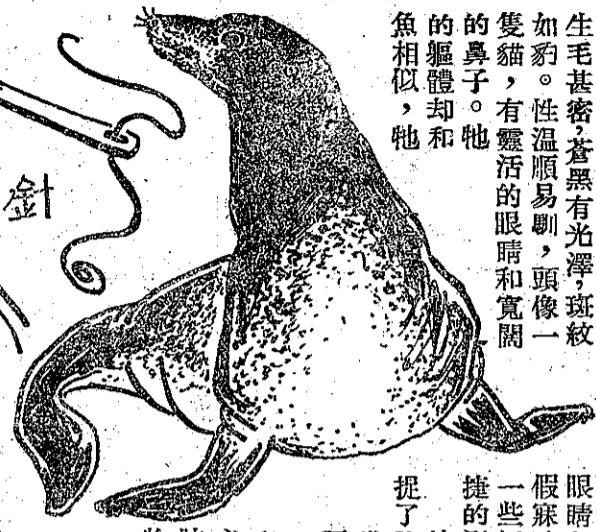
兩棲類的動物

海豹產在北極附近與寒帶地方，生活在岩石冰塊中，全身生毛甚密，蒼黑有光澤，斑紋如豹。性溫順易馴，頭像一隻貓，有靈活的眼睛和寬闊的鼻子。牠的軀體却和魚相似，牠

岩石上躺着曝曬日或假寐。牠是非常機警的動物，雖然假寐，眼睛却還張開着。坐臥，假寐時總靠近洞口，聽到一些輕微的聲音，便很快捷的潛入洞裡去。

牠最愛食魚，經常捕捉了許多的魚存在洞裡，準備缺乏食物時的需要。

海豹是愛斯基摩和格林蘭人生活上所必需的，牠的肉和脂肪是他們的主要食物。牠的皮可做帳篷



弓箭的弦

的四條腿也很像魚鰭。爲着要用來附着岩石和冰塊，牠的兩條前腿生着銳利的



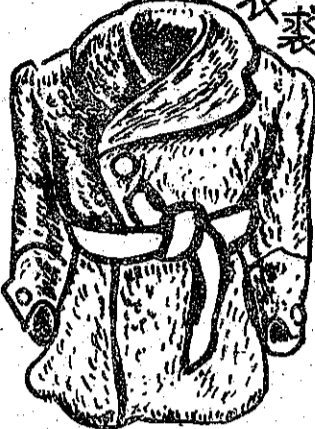
燈油

食品



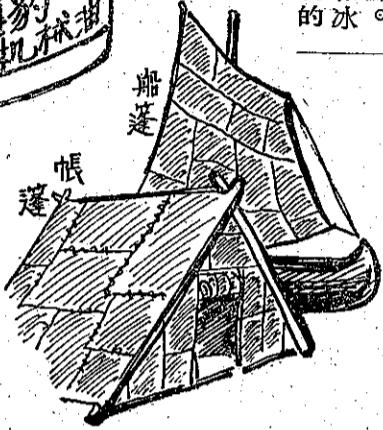
尖爪，後腿是一對像鴨子的蹼，足，能在水中游泳。但在陸上却祇能慢慢

牠時常伸出牠的頭在海面上呼吸，喜歡整天游泳，有時也喜愛在



裘衣

和船篷，那美麗的毛皮，受濕不壞，以製裘衣，非常珍貴。牠的骨頭可作針，筋可作捕魚的網和弓箭的弦。脂肪澄清可爲燈油及機械油。



帳篷

的工作是在冬天進行，獵人時常守候在冰塊上，一些海豹出入的洞口，乘便獵取牠

手算

在一晚上吃過飯後，姊妹就習慣地要求姊妹講故事，姊妹就說：「今晚來告訴你們們手算的一種用途。」

「從前祖父教過我計算陽曆月份的大小，那就是用五指來計算的。你看，那是一只手，除了大指不算外，由食指頂端起一上一下的數去，到小指頂端，再轉回來仍由食指頂端數到十二爲止。數在手指頂端的，就是大月，有卅一天，就是小月，都是三十天，就是二月份是特別的，平年二十八天，閏年有二十九天。這就是一個很容易記得的歌訣，這就是一個很容易記得的歌訣，這就是一個很容易記得的歌訣。」



玩具—毽子

材料：錢角或圓銅片製法：把圓銅片包在碎布內後，以繩緊束，使銅片位置在二固定的中心，以剪刀細剪外邊的布成均勻的長條形即成。

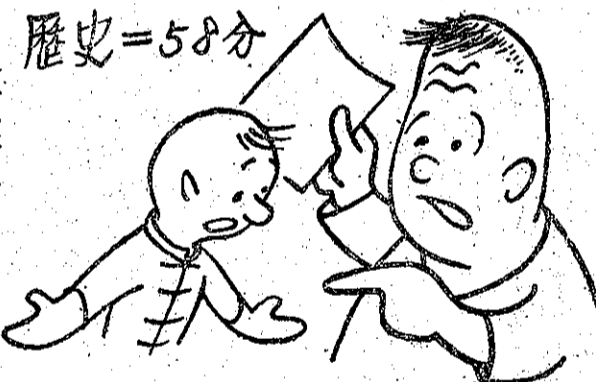
玩法：以足向內上方踢，使毽子高昇，乘牠落下時，再以足踢之，這樣連續的踢，不讓牠落在地上。



笑話

父親接到成績表就問：「小英！你的歷史成績爲什麼很差？」

小英：「這不能怪我，因爲那些事情都發生在我出生以前。」

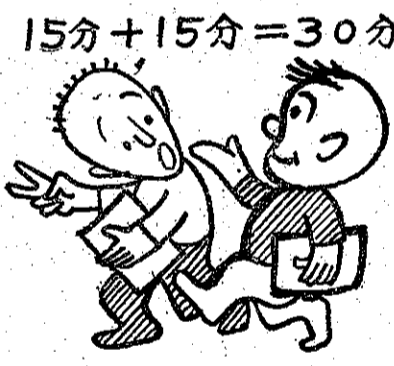


歷史=58分

須半小時

小芳：「小英！我自己一個人到學校祇須十五分鐘！」

小英：「那麼我們兩人一同去就須要半小時。」



15分+15分=30分

田家樂

林思誠

樂歲躬耕數畝田，倉盈囊滿意悠然。

欲知播種分秧趣，請把豐年讀幾遍。

補竹編茅四五家，雞棲豚柵漫交加。

却留餘地柴門外，半種新蔬半種花。

住屋種種

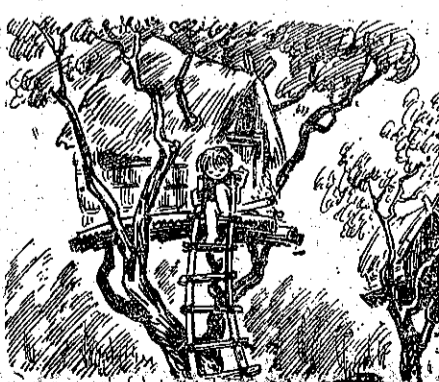
一個民族的生活，常隨着環境，地域，氣候，時代，文化等的因素而不同，凡是有着同樣的因素，生活方式大都是大同小異，現在把各民族住居的住居方法簡單地分類敘述，以供各位小朋友們的閱讀。



穴居 很早的時候，人都是住在穴洞裡的，穴洞保障着他



麻穴 在高石巖的旁邊，掘穴而居，上落是攀緣着長繩子或柱幹。古時美國的印第安人在哥倫布發現大陸以前，曾度過這種的生活。



巢居 草蓋的屋頂建築在樹桿深插在湖底下做成屋基，上面架設房屋，用乾草做屋頂，和湖岸的交通是用梯式橋。屋裡分二部分，讓人畜分住着。



代郵

林豐年先生請將尊址通知以便寄上稿費爲荷。

家庭兒童編輯室