



仁尚劉



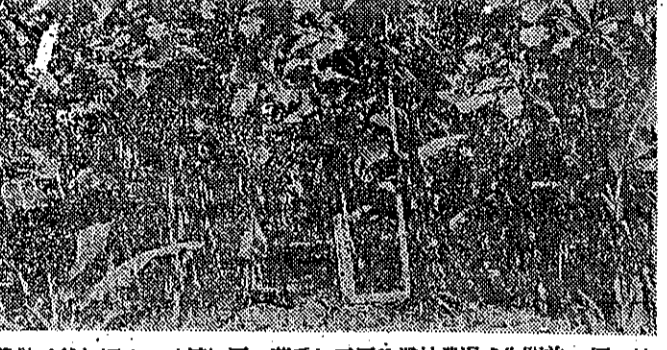
理田和大

混農 林業

問：香茅農友

香茅農友：我在山上種有約二畝地，不幸苦勞，心不小。這幾年來，它怪可惜，留著它只有虧本...

香茅農友：我在山上種有約二畝地，不幸苦勞，心不小。這幾年來，它怪可惜，留著它只有虧本...



況狀的後年四一子種加再，蕉香年三了在業林農混式作間前 圖一第

！若把我用三兩斤和幾隻雞鴨賣了出去，或可進個一兩千元，只是利息太貴，有點不手...

底，以至河底逐漸隆起，如此驟然流至平地，不但埋沒田地，水電利等貴重設施，對于臺灣居民損失莫大。山地不同平原，最不利於利用，土壤容易流失...

把這件農林業的事經過特別考慮之後，所研究出來的最好的經營方法，所研究的經營方法，可是個怎樣...

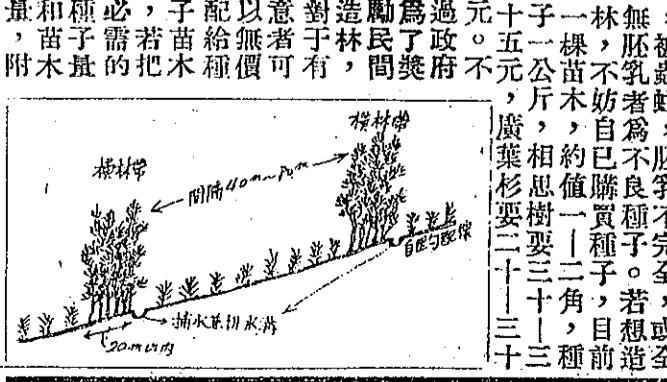


混合式：那要麼，農業與林業怎樣配合起來才好呢？甚麼地方是農業地，甚麼地方是林業地？...

大體說來，當你們走在坡路上，若是感到坡度很急的時候，大約就有三十來度。平常在靠近平地的山上，很少有三十度以上的急斜地。...

樹木的採集，是根據樹木的用途而定的。如：杉木、樟木、柚木等，其採集時間和方法各不相同。...

買時對於品質要特別注意。廣葉杉或其他種子也都不一樣。方法：這與農作物種子的鑑定方法，大致相同...



量種必，子配以意對造勵為過元十五子一林無，為的取法，的，別法專葉買時對於品質要特別注意。廣

杉葉廣補加附，蕉香年三了種。業林農混式作間前。圖二第。況狀的後年二

