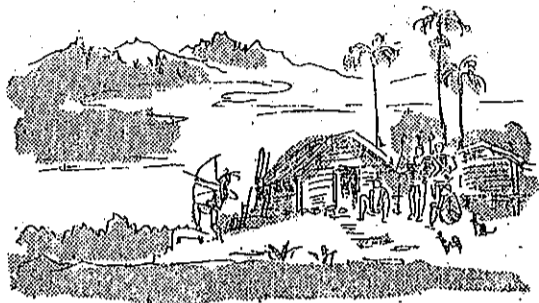




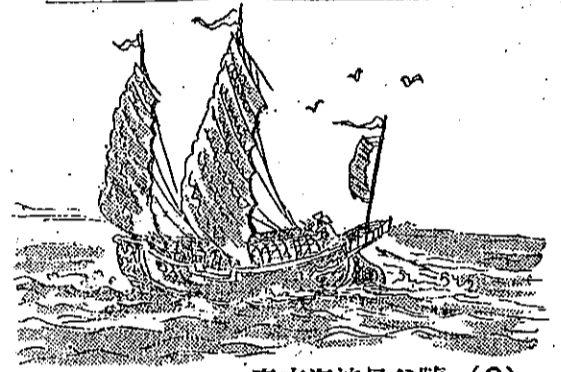
作哥庭河 姨 省 阿 漫連
(回四十第)

第一回 傳圖鳳吳·事故阿民 連續



活生始原着渡民居 林山多近附宅住 (6)

庭家的苦貧個一上陸大在生鳳吳 (1)



去上山到追迫壓民居地平被族蕃 (7)

臺來海渡母父隨 (2)



敵仇為民居地平視 上山在住族蕃 (3)

下山里阿在住們他 (3)



族種蠻野的頭人取獵係人蕃的上山 (9)

生為換交物物人蕃與 (4)



胆吊心提人蕃於對民居的地平 (10)

問下恥不 學好明聰時少鳳吳 (5)

民謠漫畫
天鳥鳥，
欲落雨，挑鋤
頭，順水路，
順着一尾鯽仔
魚欲取某。田
蜻(蜻蜓)挑旗
叫艱苦，水鷄
扛轎双目吐，
田蛤擔盤大腹
肚，龜打鑼，
鼈打鼓。

