

婦女家庭

流產の話



可能性があり、流産は統計により...

子維と瑞英とが結婚して、三年に...

母の身体が健全な場合、正常でない精子や卵子が結合し...



然し意外にも瑞英が妊娠して、四月に...

内膜炎、子宮癌腫、そのほか産道や子宮の位置に異常があ...

彼女がパリに在學中、同じ大學の友達にビエールキニ...

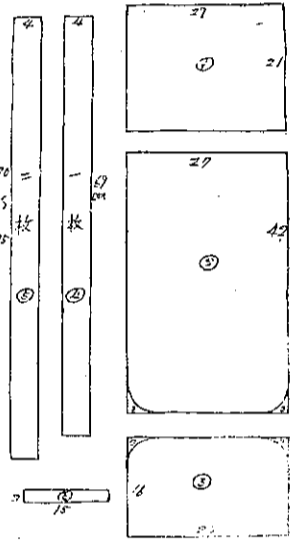
キニール夫人

十九世紀末のこと、ポーランド國がプロシヤ、ロシア、...

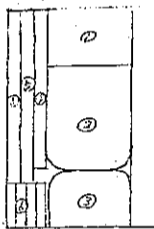
彼女がパリに在學中、同じ大學の友達にビエールキニ...

學童通學カバンの作り方

製圖法



裁斷法



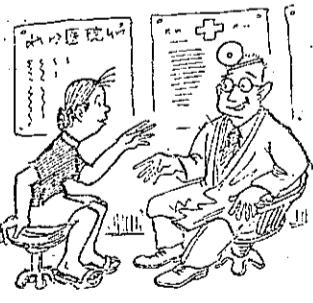
縫ひ方

- 1、①と③の上を折つて縫ふ。
2、ヒモ⑥を縫ひつける。
3、②と④を合せて縫ひ表に返す。
4、④と⑤をから△印迄縫ふ。
5、①と同じ様に縫ひ合わせる。
6、⑤の兩側を一センチメートル折つて二枚合せて縫ひ④の端に縫ひつけて出来上り。

了產生底到英瑞

子維與瑞英已結婚快到三年了...

引起流産，約有以下幾種原因：①不正常的發育...



瑞英聽了醫生所指導的常識，並經過精細的檢查...

反對共匪強迫婚姻 反對共匪拆散家庭...

女科學家——居理夫人

在十九世紀末的時候，波蘭國的領土，受着普...

居理夫人是研究物理的，她的丈夫去世後，她仍繼續着她的工作...

「鍾」的發現是不平凡的，自從她的丈夫死去後，她一個人就負起家庭的重任...