



# 怎樣施用磷肥

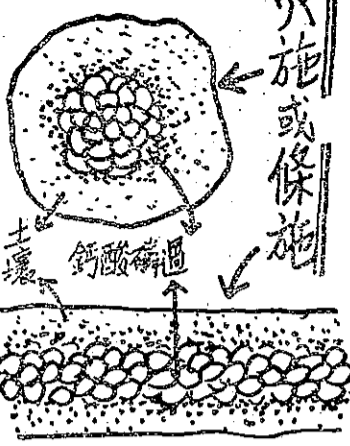
臺灣肥料公司技術室主任 李 玉 清

無論那一種磷肥，它的主要成分總是「磷」，只是需要多少的程度，有些不同。

（一）磷肥有何功用？

磷肥種類很多，無論那一種磷肥，它的主要成分總是「磷」，這是植物生長必需的元素，普通存在於植物體內，因種類不同而含量多少不一。植物體內磷的含量約為乾重的一%。從這一點可以看出，植物不僅需要磷，而且還需要相當的磷，才能發育成長。總括地說，磷肥的功用如下：

**撒施**  
土壤的接觸面積大，有效成分被固着的機會多。

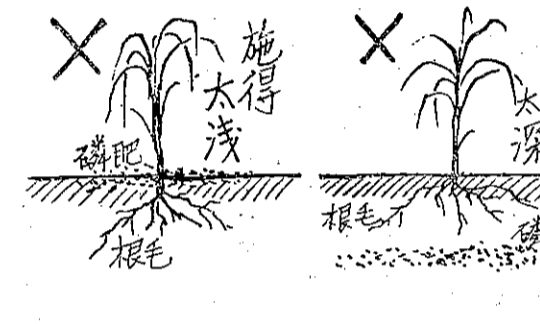
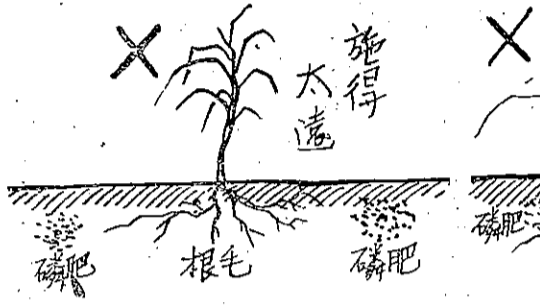


穴施或條施只有和土壤接觸的一層易被固定，其餘部份不受影響，可以保持肥效。  
是否用了磷肥呢？要回答這個問題，先要知道有關磷肥應用的常識，本文和品質。  
④提高作物的收穫量  
⑤促進植物生長初期，縮短作物的生長期，提早開花結果。

⑥提高種籽的發芽能力。  
⑦使植物體組織堅強，增加其對於病蟲害或寒冷的抵抗力。

（二）什麼是「有效性磷酸」？

「有效性磷酸」，是對植物具有肥料效用的磷酸鹽，也就是植物能夠吸收利用的磷酸鹽。植物的根毛，從土壤中吸收養分，凡是植物吸收的養分，都必須先溶解，若不能溶解，就根本不能被吸收。或者土壤中的其他弱酸（像植物根毛分泌的弱酸）



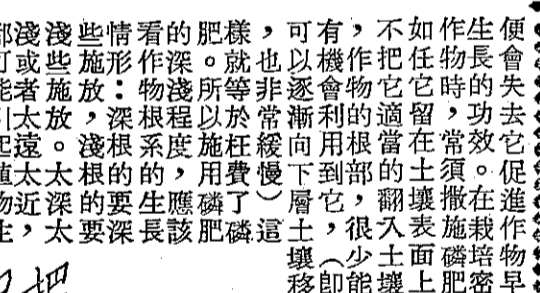
不要施得太早，最好是在作物播種之前不久施用。或在播種時一同施用。因為磷肥太早，它的功效，不能及時發揮。磷肥在土壤內，會很快溶解，溶解後，即與土壤中的其他弱酸（像植物根毛分泌的弱酸）



茶葉採摘後，最好當天直接送過，不要經過手。茶葉可以裝得更好，價錢更便宜。

（三）茶葉採摘後的處理

（四）是否必須應用磷肥？



（一）普通「過磷酸鈣」

磷肥和其他肥料一樣，它的應用，也與氣候土壤有關。這裡不能一一詳述，只能略談施用磷肥的一般原則和最好的施用方法，以供農友們的參考：

（一）普通「過磷酸鈣」

（二）怎樣應用磷肥

（三）追施磷肥或在土壤

（四）追施磷肥或在土壤

（五）追施磷肥或在土壤