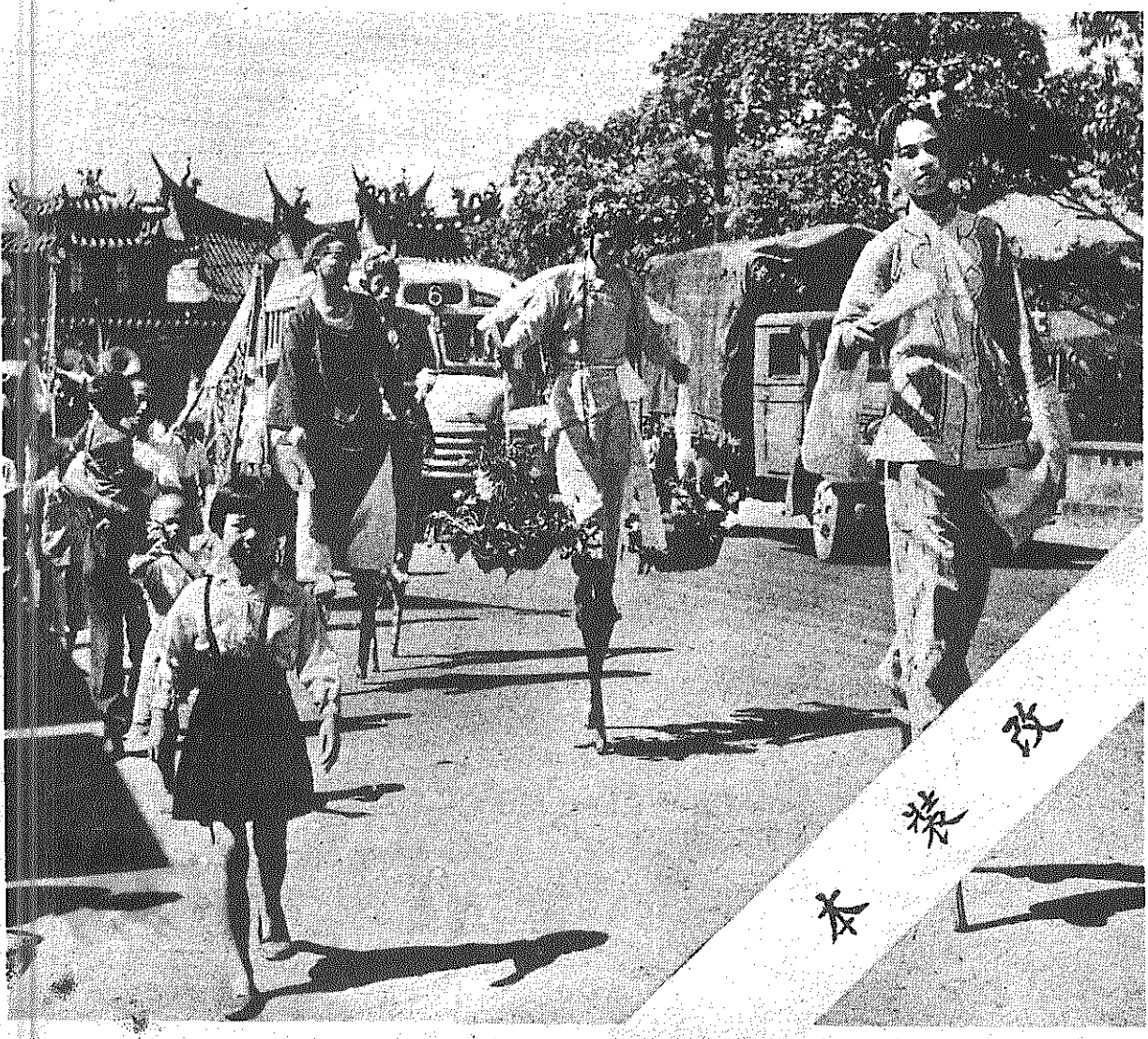


農民之友 生產之道

年豐豆

第 3 卷 第 21 期

半月刊



本
報
特
刊

本期要目

- 封面 (民間藝術)……胡漢純攝……一
- 新聞影輯……二
- 綜合報導……三
 - 光復節省編十二萬民衆盛大慶祝
 - 著北英籍五福敬老……四
 - 訪聞記 香港救濟新藥運臺正試驗中
 - 農會會員救濟卷花月中結束
- 世界動態……四
 - 墨子燻痔分裂體質影響人壽健康
 - 美正試驗食物原子防禦方法
- 地方通訊……五
 - 農蠶生產……六一二
 - 急修修補堆肥會
 - 本省南部耕種栽培法
 - 水稻播種增產的方法
 - 如何防治豆潛蠅
- 豐年漫畫 (牛大姐——牛醫署)……一三
- 世界畫報……一四一五
- 農蠶信箱……一六一八
- 日文摘譯……一九一〇
- 醫藥常識 (天冷談「傷風」)……二一
- 婦女與家庭……二一三三
- 從敬老談養老 兒童的偏食習慣
- DDT 使用法
- 兒童天地……二四
- 半月小說 (嘉宋)……二五
- 讀者園地……二六
- 讀者服務 (疑難解答)……二七
- 豐年啓事 (敬告農友讀者)……二八

本刊訂閱辦法

- 一、本刊每月出版二期(一日、十六日)，每份零售一元。
- 一、全年(廿四期)收費二十元，半年(十二期)收費十一元。
- 一、一次訂閱五份以上者：每份全年(廿四期)祇收十八元，半年(十二期)祇收十元，每份一期祇收七角半。
- 一、訂閱時請向附近郵政機關接洽，或利用郵政劃撥儲蓄(振替貯蓄)辦法，隨時將報費交郵局直接匯來本社。

豐年社

臺北市重慶南路一段七五號二樓
電話：二四六一 七一七
臺北市郵政信箱第三九號
郵政劃撥儲蓄金部第五九三〇號