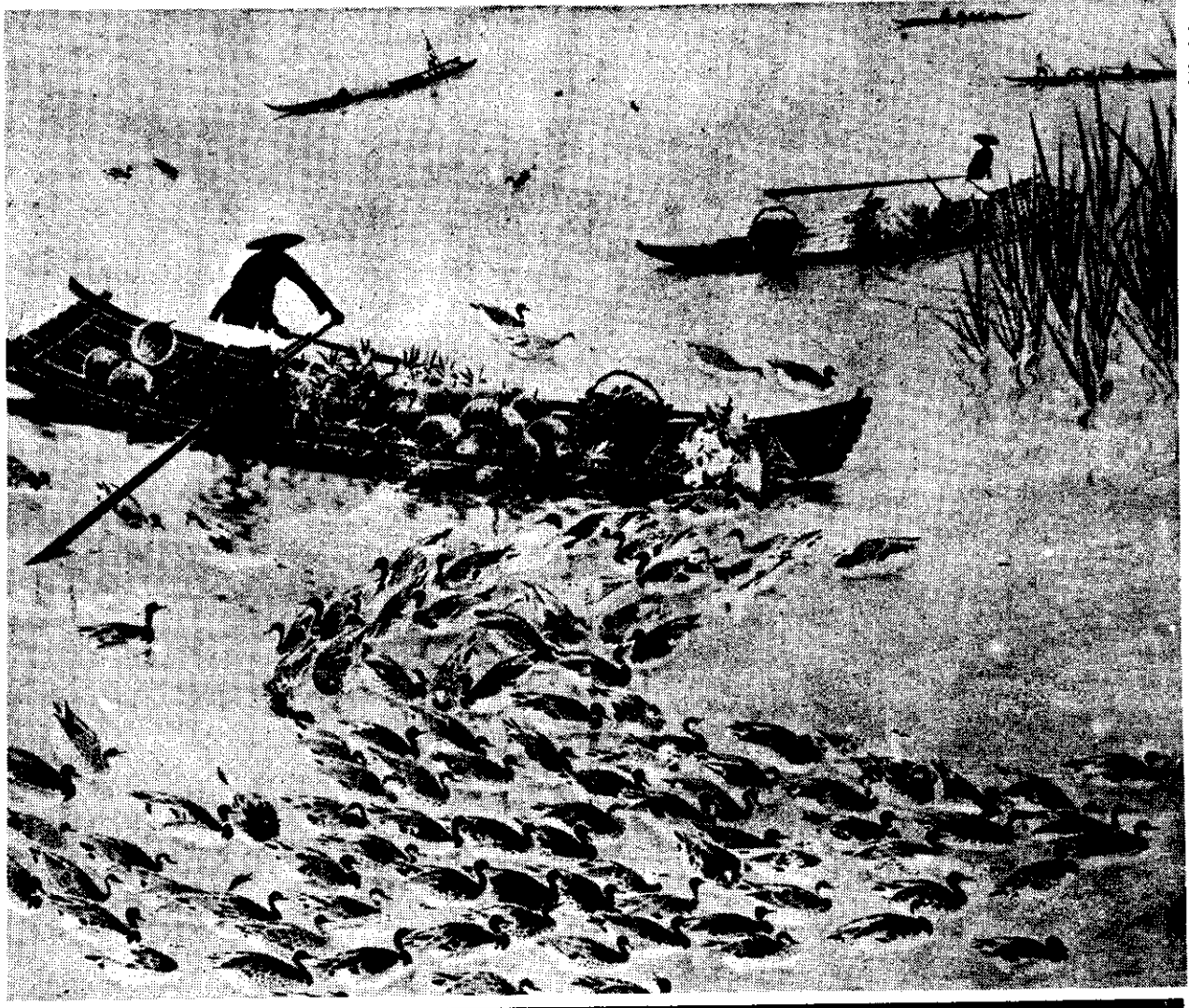


豐年

刊月半

道之產生 方之民農
法造建舍鷄的用實
曉揭績成刊本銷推



本期要目

| | | |
|------------------|----------|----|
| 封面(赴市)..... | 陳永森作 | 一 |
| 新聞影輯..... | | 二 |
| 綜合報導..... | | 三 |
| 世界動態..... | | 四 |
| 地方週訊..... | | 五 |
| 農業生產..... | | 六 |
| 實用的雞舍建造法..... | | 一一 |
| 黃麻栽培..... | | |
| 怎樣造林以防水保土..... | | |
| 鳳梨和靈石..... | | |
| 牛的疾病和治療法..... | | |
| 農友經驗..... | | 一一 |
| 豐年漫畫..... | | 一二 |
| 牛大娘..... | 牛哥著 | 一三 |
| 世界畫報..... | | 一四 |
| 推銷本刊優良名單..... | | 一五 |
| 農村物價統計表..... | | 一六 |
| 農業信箱..... | | 一七 |
| 日文摘譯..... | | 一八 |
| 醫藥常識(種痘)..... | | 一九 |
| 婦女與家庭..... | | 二一 |
| 怎樣應付兒童的發燒頭痛..... | | 二三 |
| 兒童天地..... | | 二四 |
| 愛國的兒童..... | | |
| 長篇小說..... | | 二五 |
| 「牛」..... | 阿Q之弟著(鏡) | 二六 |

本刊訂閱辦法

一、本刊每月出版二期(一日、十六日)，每份零售一元。
 二、全年廿四期，收費二十元，半年(十二期)收費十一元。
 三、一次訂閱五份以上者，每份全年(廿四期)祇收十八元，半年(十二期)祇收十元。
 四、訂閱時請向附近鄉鎮農會接洽，或利用郵政劃撥(金振華貯金)辦法，隨時將報費交郵局直接匯來本社。

豐年社

臺北市濟南路一段一號
 電話：二一九九七
 臺北市郵政信箱第二九號
 郵政劃撥儲金臺灣第五九三〇號

零售每册一元