

目錄

病蟲害 甘蔗軟腐病 番茄早疫病 西瓜萎縮病 菸草的白粉病 赤星病和白星病的防治 柑樹樹幹基部發生腐爛的防治法

土壤肥料 在生餅的肥料和鹼性對肥份的影響 氯化鉀、氫氧化鈣、和過磷酸鈣的配合問題 粗糞糞等須在堆積充分腐熟後施用 家禽羽毛的肥效成份 農藝 番茄落子的原因 園藝 鴨子何以會怪叫？ 家畜 鴨子何以會怪叫？ 鴿子 消化擾亂的治療 畜牧 甘藷等宜在煮熟後即行餵豬 豬的餵飼須定時定量

病蟲害

**甘藍軟腐病的防治**

問：我家現今種了四百多棵甘藍，但其中有大半的葉，從葉邊漸漸枯黃而死（附上病樣）。請問這是什麼病？要怎樣防治？（雲林縣褒忠鄉張海）

答：你的甘藍極可能是發生了軟腐病，但菜上也有黑斑病。看來病情並不嚴重，如果園地管理好排水好，也許長大以後就沒有大的妨礙了。在早期撤佈四一式波爾多液也可以抑制這種病害。（省農試所鳳山熱帶園藝分所孫守恭）

番茄早疫病的防治

問：我種番茄差不多有兩個月了，現在植株下面的葉部發生一種不知名的紅斑點病（附病樣）。病從下面的葉部逐漸向上蔓延，終至枯死。這裡棉梓一帶的番茄約有百分之九

十都發生這病，多數農民都束手無策。我會經噴撒過過一次波爾多液，但並不見效。請惠予指導防治方法。（高雄市楠梓區劉新水）

答：根據你附來的病樣和你所說的情形，你的番茄是發生了「早疫病」。這病對於番茄是很普遍，幾乎每年都有。撤佈五一式波爾多液（石灰與硫酸銅各五公分共加水一公升），應該有效；但須每星期撤佈一次，連續四、五次。噴時注意葉的兩面都要噴到。（孫守恭）

西瓜萎縮病的防治

問：西瓜萎縮的原因怎樣？防治方法怎樣？（高雄縣林園鄉劉鄉水）

答：西瓜萎縮病又稱為毒素病，是由於一種極微小的過濕性毒素傳染而起的。防治一般都比困難，應該採用無病的種子；有病區內的西瓜，不論有病的或無病的，都不能採種。並儘量提早防治蚜蟲和黃守瓜。（孫守恭）

菸草的白粉、赤星、和白星病的防治方法

問：請教菸草的白粉病、赤星病、和白星病的防治方法？用硫磺和銅兩種藥劑調合防治以上的病，是否可以？（嘉義縣番路鄉洪銘鐘）

答：菸草白粉病、赤星病、白星病，都可施用硫劑或銅劑防治，常用的銅劑藥品如王銅，用五〇〇—一〇〇〇倍，波爾多劑用四〇〇—一六〇〇倍，石灰硫黃合劑〇〇三—〇〇五—波美（即比重一〇〇〇—二〇〇七

—一〇〇三四六），（市販品可加水五〇—一七〇倍）噴佈病株。天氣晴暖時用藥宜稀，以減少藥害。

銅劑與硫劑不能混用，施用一種以後，必須間隔拾天左右才能施用另一種。

在病害初發生或輕微時，就應施藥，不宜太遲。太遲效果不好；並且有損菸葉烤後的品質。

白粉病用水噴洗也可收效，施藥可以繼續舉行，以增加防治效果；此外對於罹害葉片，應加剝除燒燬，避免田內潮濕、鬱閉，少用氮肥。

赤星病，白星病在尋常狀況下發生不會激烈，並且多半在近成熟葉片上發生。早期發生，可以剝除病葉或施用藥劑；後期如果果勢不太嚴重，可以稍提早收穫。（省菸酒公賣局菸葉試驗所）

番石榴立枯病的防治

問：我種的番石榴，大約已滿二年，最近有小部份從未梢葉部開始，漸漸蔓延而枯死。把樹幹部砍斷，發現木質纖維變成黑色。這病會傳染近株，損失不少。請指導防治方法。（鳳山鎮郭仁榮）

答：你的番石榴枯死，而裡面木質部呈黑色的話，大概是「立枯病」。樹皮上大概有水腫狀的孢子堆形成。凡是這種立枯病發生後的處理辦法，須注意下列各點：

①清除病株，一切殘餘枝根都要集中焚燬；

②跡地用石灰或木灰撒佈消毒；

③同一地區不可種同一種類的果樹；

④注意避免使植株發生任何損傷，以防止病菌的侵入；

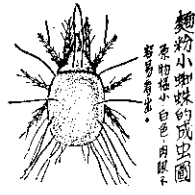
⑤受傷附近的各株，應該撤佈藥劑一波爾多液一二次。（國立臺灣大學農學院植物病理學系陳其昌）

麵粉小蜘蛛的防治

問：米糠中發現有一種極小動物，體長約在〇.五公分以下，色稍呈粉紅色，彷彿與米糠無異（附樣本）。請問為何會生此小動物？此小動物何名？是否吃米糠的？

假若此小動物被家禽吃下去會影響家禽嗎（因個體大小不易檢出來）？（彰化縣秀水鄉惠來村中正巷七號林限）

答：這是一種「麵粉小蜘蛛」，比你講的大小還要小得多，要在高倍放大鏡下面才可以看清楚。它和普通的昆蟲差不多，也是由成蟲產卵，經過變化後再變成成蟲。它是吃米糠的，此外也能為害火腿、乳酪、麵粉和其他倉庫裏的穀物。這種「小蜘蛛」被家禽吃下去，沒有關係。但注意不要傳染給其他的倉庫食糧。



麵粉小蜘蛛的成蟲圖

已經發生「麵粉小蜘蛛」的米糠，如數量不多，最好燒燬。注意倉庫內的乾燥，或在倉庫壁上、地板、和天花板上噴射煤油，可以預防。（鶚）

柑樹樹幹基部發生腐爛的防治法

問：柑樹離地面最近的樹幹以及根部發生腐爛，有人稱之為「臭酸皮」，因為腐爛部份酸味太重，樹葉都漸漸變黃。請問這是什麼病因？有沒早日發覺的方法，和迅速的防治法？（羅東鎮中山西路林朝賢）

答：你的柑樹的樹幹基部和根部發生腐爛，但你沒有把病樣寄來，所以我們不能確定是那一種病。不過我們根據你所說的病情推斷，可能是「樹脂病」；其他如「裙腐病」，「褐色腐敗病」，「菌核病」，「白絹病」，或「炭化病」等也都有可能。一般的防治方法，請注意下列各點：

①削去被害部份，然後塗抹石灰乳或石灰硫黃合劑；削下的部份須集中燒燬。

②避免發生傷口，如天牛的咬食，或寒風風害的損傷；已有的傷口也須塗藥消毒。

③注意保持排水良好，因為排水不良的地域，這些病比較容易發生。

④可撤佈波爾多液或石灰硫黃合劑預防，在樹幹基部須注意噴撒。

⑤如被害僅有小部份的話，可以用五百至一千倍的昇汞水塗抹。

⑥注意肥培管理，育成強健的樹木，這是基本的防病條件。（陳其昌）

土肥肥料

花生餅的肥份和... 花生餅的肥份和... 花生餅的肥份和...

Table with 3 columns: 三要素 (Three Elements), 最高 (Maximum), 最低 (Minimum), 平均 (Average). Rows include 氮 (Nitrogen), 磷 (Phosphorus), 鉀 (Potassium).

本省產花生餅的肥料成分... 和表中的平均成分差不多... 花生餅中的三要素，化合...

過磷酸鈣的配合問題

問：①氯化鉀、過磷酸鈣... 可以與氮化鉀同時在秧前...

②過磷酸鈣、氯化鉀、硫酸... 可以在整地時均勻施下後...

粗糠、稻葉等須在堆積充分腐熟後施用

問：中酸性、砂壤質，排水... 良好的旱田，每公頃如...

答：把沒有經過堆積腐熟... 的粗糠稻葉等施在土壤中，非...

家禽羽毛的肥效成份

問：臺灣產鴨、鴨、雞、... 的粗羽毛的肥料成分怎樣？...

答：據三項英雄的肥料學... 「雞毛中的全氮含量為...



田菁種子的其他用途問題

問：本省各地所栽... 的田菁，到了收穫以後...

答：栽培田菁一般都是以... 作農田綠肥為主要目的，但...

番茄落花的原因

問：番茄為什麼會... 落花？(彰化縣溪湖鎮...)

答：番茄落花，由... 於下面的各種原因，影...



鴨子何以會怪叫?

問：我家養了五隻... 小鴨，現在已有一斤多...

答：你可以把那隻怪叫的... 鴨子捉起來檢查一下，注意牠...

鴿子消化擾亂的治療

問：我家有十只鴿子... 其中一只雌的，剛生蛋以後...

答：家禽中有許多疾病都... 是由消化不良而引起。你的鴿...

民國四十三年二月

臺灣省各地區農村物價統計表

價格單位：台幣（元）

項 目	單 位	各 地 區 元 月 份 平 均 價 格					全 省 平 均	收 購 價 或 配 售 價	
		台北地區	新竹地區	台中地區	台南地區	高雄地區			東台地區
農 村 生 產 品	蓬在	60公	137.49	140.56	141.51	138.15	187.82	139.19	
	萊來	60公	134.85	139.42	136.54	130.63	187.10	135.19	
	大 豆	60公	—	—	211.00	244.80	240.96	—	236.44
		60公	—	—	—	188.50	—	—	188.50
	小 麥	60公	—	—	—	—	238.45	—	238.45
		60公	—	—	130.17	133.39	—	125.00	134.58
	甘 薯	60公	24.17	20.42	16.07	17.20	20.61	18.33	18.61
		60公	22.00	19.08	13.24	15.22	20.03	17.33	16.79
	甘 蔗	60公	—	—	61.83	55.63	64.73	—	58.47
		60公	—	—	48.67	51.33	56.44	—	52.17
	落 花生	60公	—	—	—	130.33	—	—	130.33
		60公	233.00	213.33	250.56	244.19	230.00	215.28	237.11
	花 生 油	60公	372.50	—	384.86	352.34	333.33	317.17	350.35
		60公	592.67	592.50	586.63	574.80	543.67	570.00	573.41
	木 薯 澱 粉	60公	—	—	21.03	—	17.33	—	20.06
60公		—	—	107.44	—	92.00	—	103.58	
砂 糖	100公	—	—	95.67	—	—	—	95.67	
	100公	708.80	780.00	146.87	142.17	144.40	167.20	145.93	
黃 茶	60公	—	—	—	—	—	—	746.73	
	60公	—	—	220.00	—	—	—	213.75	
黃 菸	60公	—	—	—	—	217.50	—	—	
	60公	—	60.00	50.36	50.00	43.89	50.00	49.32	
水 牛	1頭	2,530.55	2,111.11	2,018.39	2,253.33	1,988.39	1,900.00	2,161.20	
	1頭	2,325.00	1,816.67	1,719.63	1,930.00	1,486.11	1,300.00	1,797.12	
黃 牛	1頭	—	2,377.78	2,244.44	2,285.71	2,105.56	2,000.00	2,235.80	
	1頭	—	2,050.00	1,616.67	1,814.29	1,503.33	1,400.00	1,724.07	
毛 小 雞	60公	603.06	553.33	534.63	537.97	529.45	515.00	546.73	
	0.6公	7.60	7.27	7.95	7.00	6.51	7.00	7.32	
鴨 鵝	0.6公	14.22	12.53	11.26	11.31	10.39	12.17	11.32	
	0.6公	8.19	7.86	6.71	7.10	6.86	6.67	7.23	
鴨 鵝 蛋	100個	91.67	93.33	84.19	79.97	88.33	93.33	85.73	
	100個	81.67	77.22	76.28	76.12	72.89	80.33	76.61	
農 村 消 費 品	硫過	60公	200.00	—	194.05	186.52	185.00	190.24	
	燻化	60公	—	—	—	—	—	—	
	酸 餅	60公	113.00	112.61	104.73	103.00	—	110.28	
		60公	75.61	87.78	81.37	78.90	83.61	65.00	
	生 油	1片	104.16	107.28	113.05	119.56	123.67	111.30	
		60公	198.89	—	213.44	231.53	203.33	177.50	
	藥 耕 機	連柄	30.40	27.33	21.81	18.67	20.30	23.00	
		連柄	40.00	32.25	23.90	25.00	24.94	30.00	
	白 米	1把	62.50	69.17	84.00	135.00	113.61	75.00	
		連桶	462.50	483.33	595.11	700.00	770.33	550.00	
	魚 油	0.6公	1.99	1.96	2.03	1.99	2.04	2.03	
		0.6公	1.98	1.99	1.97	1.92	2.02	2.05	
	魚 肝 油	0.6公	9.67	8.67	8.37	8.66	8.29	7.75	
		0.6公	4.89	5.91	4.71	5.05	6.38	8.30	
	食 鹽	0.6公	4.80	5.33	5.30	6.40	5.36	7.08	
0.6公		5.84	5.36	6.22	6.16	5.95	6.00		
布 匹	0.5公	1.67	1.69	1.55	1.57	1.52	1.60		
	1碼	1.40	1.40	1.40	1.40	1.40	1.40		
細 布	6.09	5.52	5.61	5.03	5.91	5.20	5.52		
	4.13	4.32	4.76	4.37	4.67	4.60	4.53		
香 煙	1條	3.00	4.03	3.00	3.43	3.97	3.50		
	1塊	1.00	1.07	1.03	0.92	0.92	1.10		
酒 類	10片	0.93	1.00	1.08	0.91	1.03	1.25		
	1支	17.89	19.11	17.74	16.07	18.50	20.33		
香 煙	1瓶	1.85	1.98	1.93	2.04	1.75	1.93		
	1包	2.60	2.60	2.60	2.60	2.60	2.60		

註：糧食局豆餅配售價自二月二十四日起調整為每斤65.00原（配價為58.00元）



**甘藷等宜在煮熟後即行餵豬**  
問：我養了好幾隻豬，飼料是甘藷，花生餅，以及甘藷粉和鹽。我想如果把甘藷和甘藷粉經過煮熟以後，移入大桶中，保持溫度在攝水六十度，加入一些麥芽粉，充分攪拌。這樣經過八小時，使澱粉轉化為麥芽糖。是不是可以？能否增加飼料的營養價值而使豬長得更快？（雲林縣元長鄉吳文瑞）

答：餵豬以煮熟的甘藷或甘藷粉等比較容易消化。在一定溫度下使之發酵是可以的，但是因為不容易完全控制環境的因素，同時要考慮到在經濟原則上是否合算，所以還不如在煮熟後就餵，反而新鮮而清潔。（李登元）

**豬的餵飼須定時定量**

問：我看見鄰家的豬，這頓吃了，下頓就不吃，再下次又吃。這樣有時吃有時不吃，飼料都是一樣的。我深怕我們的豬也會這樣。請問有什麼方法可以改良牠這種習慣？（文謙）

答：你鄰家的豬吃一頓，不吃一頓，可能飼料不平均或飼養時間沒有規律。你如果飼餵牠有一定時間，並有一定的飼料量與一定的品質，也許就不致有這樣問題發生了。（李登元）