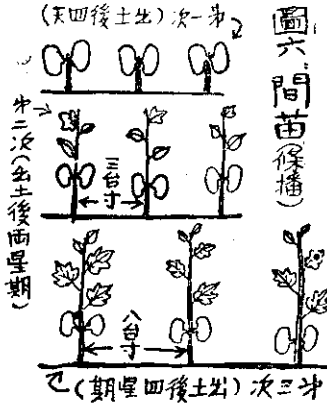




(續上期)

(六) 施肥

棉苗的生長情形，影響產量最大。所以施肥時，應着重棉苗生長的需要。...



圖六：間苗後播

陸地棉栽培和防風

省農試所臺南棉麻試驗分所 孫貽謀

普通是基肥一次，追肥二次。基肥在播種前兩星期到播種一段期間內施用...

七：除草和培土



追肥時，應着重棉苗生長的需要。所以施肥時，應着重棉苗生長的需要。...

(七) 棉田管理

五○天的發芽後二○天的一段時期，最要注意。...

① 補種與間苗：棉子播種後三天到五天已可發芽，若有未出的，就應該補種。...

② 中耕除草培土：中耕除草培土的開始適期，約在發芽後二十日；以後每隔五、六天再行一次。...

③ 摘心與去旁孽：棉株生長到十五節至十八節時(約發芽後七十日左右)必須把頂芽輕輕摘去。...



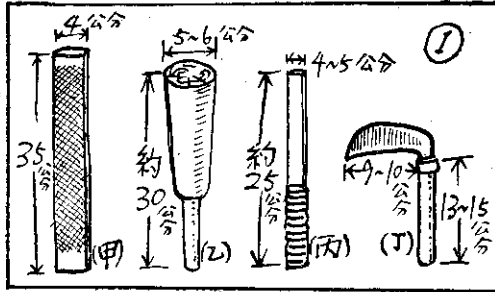
圖八：摘心和去旁孽

⑤ 颱風前後緊急管理：颱風對於棉作的損害程度，依時期而有不同。發芽後二十日起到九十日左右，是受害最烈的時期。...



圖九：扶株和疏草

臨時措置，應該時時巡視棉田，遇有積水的地方隨時排水，遇有吹倒棉株，應在短時間內扶直。...



植木(乙) 銼(甲) 器具蹄削(一圖)
刀鏟蹄削(丁) 刀小蹄削(丙)

馬的制蹄大家知道是一件必要的工作，但耕牛的制蹄，却很少被人注意。平時農家的耕牛，關在牛舍裏的時間多，牛蹄生長過長，農忙期中用來耕作時，常常行步不便。沒有經過

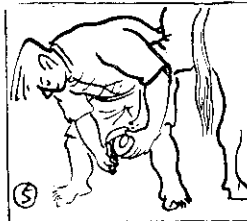


譯 析 基 楊

文的制蹄，正在日本試驗和推行中。本文是詳自日文雜誌「農業朝日」，以供參考。



法方的足前的牛起提(四圖)



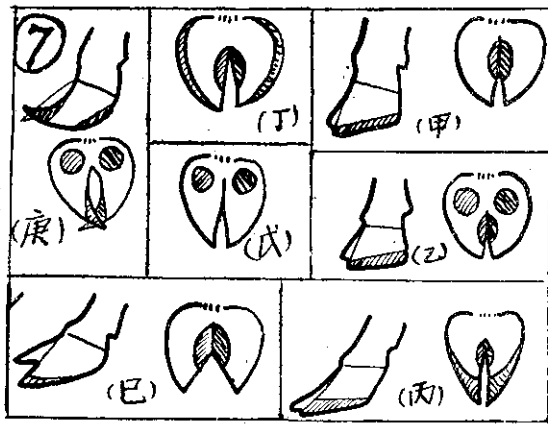
法方的足後的牛起提(五圖)



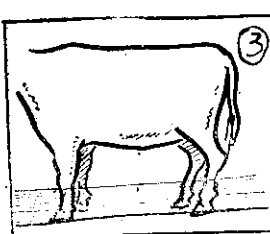
牛裹包鞋草用，後蹄削(六圖)蹄

制蹄的次數，幼牛每年三、四次，成長牛每年以二、三次為宜。耕作的牛，最遲應在農忙期的十天前制蹄。如在農忙期的很短時期前制蹄，因制蹄而蹄底變薄，往往使牛脚疼痛，反而影響工作。又如制蹄過度，在繁重的耕作中，也能使牛蹄損害，所以一切不要過度制蹄。制蹄後為了保護牛蹄，最好用草鞋包裹牛蹄。因制蹄時，須把牛脚提起，所以在平時要常常撫觸牛脚，使它成爲習慣。以後制蹄接觸牛脚時，牛就不會驚嚇，可以

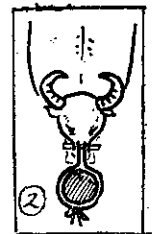
自然地提起它的脚。牛蹄有種種不同的形式，依牛蹄的形狀或生長情形的不同，先要詳細觀察後再行制蹄。工作時使牛站於平坦而堅硬的地面上，檢查蹄形後，參考附圖七的各種形式，決定制蹄的方法。制蹄時，如把牛脚提得太高，牛會傾倒，所以提起牛脚時，要保持適當的高度。



(圖七)各種蹄型修制的方法，圖中斜線(甲)普通蹄 (乙)部分應予修制 (丙)普通蹄 (丁)寬廣蹄 (戊)狹蹄 (己)偏平蹄 (庚)交叉蹄(如剪力的交叉狀)



(圖三)勞役或放牧的牛，蹄角硬固，制蹄前一小時使牛站在水中，浸軟牛蹄。



(圖二)繫牛於立木或杆子施行制蹄，宜把牛牽提高，牛靠住會粗暴亂動

(九) 棉蔗間作穩定 益
本省植棉的主要困難，是風害使收益不穩定。據試驗結果：「棉蔗間作，與甘蔗單作之蔗莖收量，在多給肥料條件下並無顯著差別」。所以，棉蔗間作，能使農家收益穩定，但要注意適當的耕作和管理方法。

籽棉採收後，須隨即曝曬，約三天至四天才乾燥。這樣可以貯藏或軋棉。產棉區各鄉鎮農會，多有公營軋棉設備，農友可到鄉鎮農會詢問。雲林縣有軋棉機十二架，嘉義縣三架，臺南縣四架。棉農在軋棉後所得種子，應該再曬兩三日才貯藏，以保發芽能力。

棉作播種後一百日左右，已有開鈴吐絮，即可開始收穫。收花最宜在晴天，上午九時以後露水漸乾，才可採收。收穫時用大小布袋或籃筐各一隻，大的盛好棉，小的盛「僵棉」。普通要採收八次或九次才完畢。但遇颶風警報時，應該趕快收穫，以免寶貴的棉花盡落泥土。所以農友們必須注意颶風警報，並應急速互相通知。倘若時間遲切，應該全家婦女老少都要出動，連夜採收以搶收棉花。也可以把大棉鈴採回，以後可用日光曬乾，使開裂吐絮。(這種尚未十分成熟的棉花，應該分別貯藏，因爲不宜做種，不宜紡織。)總之，颶風前的收穫，一方減輕損失，另一方面可以減輕棉株的重量(招風也輕)，所以必須要看情形而定。

(八) 收穫
棉作播種後一百日左右，已有開鈴吐絮，即可開始收穫。收花最宜在晴天，上午九時以後露水漸乾，才可採收。收穫時用大小布袋或籃筐各一隻，大的盛好棉，小的盛「僵棉」。普通要採收八次或九次才完畢。但遇颶風警報時，應該趕快收穫，以免寶貴的棉花盡落泥土。所以農友們必須注意颶風警報，並應急速互相通知。倘若時間遲切，應該全家婦女老少都要出動，連夜採收以搶收棉花。也可以把大棉鈴採回，以後可用日光曬乾，使開裂吐絮。(這種尚未十分成熟的棉花，應該分別貯藏，因爲不宜做種，不宜紡織。)總之，颶風前的收穫，一方減輕損失，另一方面可以減輕棉株的重量(招風也輕)，所以必須要看情形而定。