

# 精洗麻精練方法

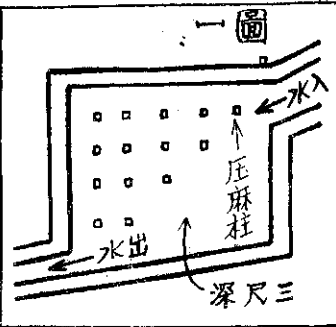
農林廳特產科棉麻股

本省米、糖和其他農產品的運銷，需要麻袋、麻布的数量很多，估計每年需要的精洗麻約一千六百萬公斤。這幾年來，政府獎勵黃麻生產的目的，就在減少外匯的費用，並增加農友收入。獎勵黃麻生產有兩個目標，一是提高單位面積產量，二是提高精洗麻品質，現在就說明提高精洗麻品質的方法。精洗麻品質的優劣，除能直接影響紡織效率和成品

優劣以外；並且對於農友收入，影響很大。本年度對於優良一等、二等除頭品精洗麻，有特別獎勵的辦法。就是一等除頭品精洗麻，除每公斤價格三元七角外，另加獎金五角。二等除頭品精洗麻，除每公斤價格三元四角四分外，另加獎金三角。三等品以下

，就不加獎金了。三等除頭品精洗麻，每公斤價格三元一角八分；四等除頭品精洗麻，每公斤價格二元九角二分；五等除頭品精洗麻，每公斤價格二元六角六分。把獎金算在一起，一等除頭品精洗麻每斤只有二元六角六分，五等除頭品精洗麻每斤只有二元六角六分，每公斤相差一元五角四分。這樣計算起來，假使種了一公頃地黃麻，因為精練

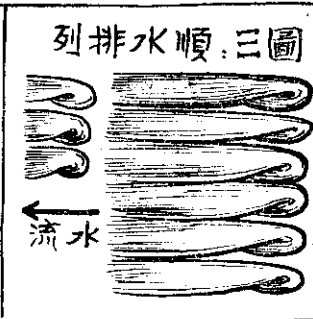
不良，會減少一五〇〇—三〇〇〇元的收入。這不但農友自己的損失，原來良好的黃麻，因為精練方法不好，製成惡劣的精洗麻，也是國家的物產損失。所以我們製造精洗麻，應當明瞭精洗麻的精練方法，才能够製造一、二等的精洗麻。現在把黃麻生皮製造精洗麻正確方法，逐步繪圖說明；希望每一位種麻的農友，都能製造良好的精洗麻。



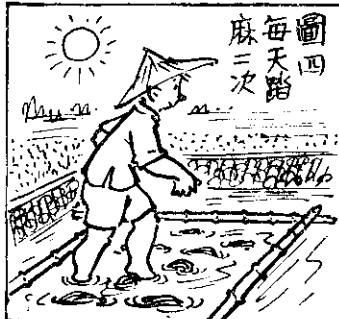
- 一、理想的浸水池或水溝
- ① 灌排水容易。
  - ② 水量要富豐而清潔。
  - ③ 池深約三臺尺，太陽整天可能普晒。
  - ④ 水溝應有活水流動。



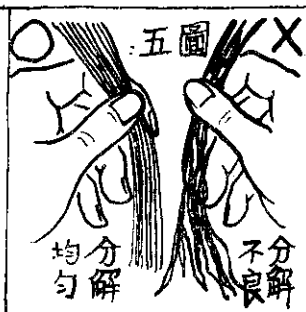
- 二、選別和結束
- ① 剝皮後將青皮分別老嫩厚薄。
  - ② 鬆結成直徑三、四小束。
  - ③ 結束不可過緊或過大。



- 三、浸水
- ① 結束後避免失去水分，要從速下水。
  - ② 品質相同的排在一處。
  - ③ 順水流的方向排列。
  - ④ 不可高低亂排。
  - ⑤ 時常使池水慢慢流通。



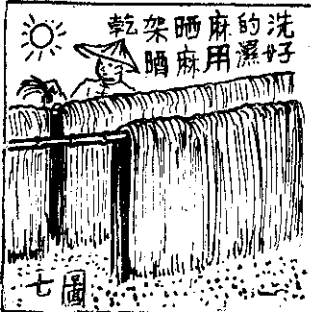
- 四、壓麻和踏麻
- ① 浸麻期間，利用壓麻柱，以竹竿把麻壓入水中，不可露出。
  - ② 時常用腳踏，排除有害酸類。
  - ③ 浸麻期間中，要上下翻轉一次。



- 五、練麻適度
- ① 夏天約需七、八天。
  - ② 如用手指能把纖維輕易分離，便應洗淨取出。
  - ③ 不可過度或是不足。



- 六、精洗
- ① 解開麻束，在清水裏揮動精洗。
  - ② 絕不可在污水或浸水池裏洗麻。
  - ③ 根部分離不完全，可用木棒或在石上攪打數次再洗。



- 七、曬麻
- ① 洗好的濕麻不可久堆。
  - ② 利用晒麻架，草地晒乾。
  - ③ 不可排在馬路上或泥土上。
  - ④ 晒乾要翻面且充分。
  - ⑤ 晚間收進免被露水沾濕。

# 香 蕉 病 害 防 治

朱 慶 國



(一圖) 發生萎縮香蕉病。注意：葉片邊緣顏色變淡。①被害植株葉幅狹小。②被害植株。

香蕉常見的病害有下列數種：

### (一) 萎縮病

萎縮病為香蕉最普遍而且最嚴重的病害，臺語叫做「起瘋」，得病的植株，葉片顏色轉淡，葉形變小（短而狹），葉脈有黑色的線條。

防治法：

- ①栽培抗病品種——仙人蕉（臺語也有叫做竹仔坑種）。
- ②蕉苗應取自沒有這種病的香蕉園。
- ③防除蚜蟲，因這病常由蚜蟲傳佈。
- ④常常巡視蕉園，如發現有這病的植株，應立即把病株灑以煤油，約一小時後，即將全株帶塊莖（根頭）掘出，完全燒毀，並用石灰消毒該區土壤，以免蔓延他株。
- ⑤多施磷鉀肥料。
- ⑥行輪作制。

### (二) 黑星病

在葉脈或果實上，現出小黑點，後漸擴大，終至乾枯。

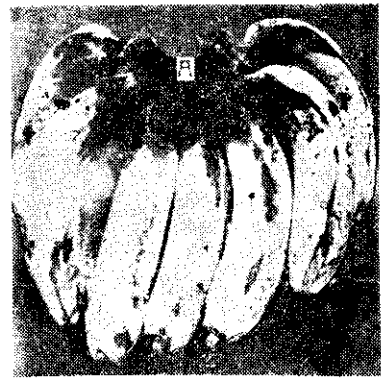
防治法：

- ①避免密植，且忌過分潮濕

**附 啓**

本刊四卷十三期第六頁「供作飼料用的芋麻栽培法」文中，原作者來信通知「：每十公畝栽種一五〇〇株：」應改為「：每十公畝栽種七五〇〇株：」特此更正。

實上常有炭疽病、黑腐病。附註：宜蘭縣三星鄉陳耀仁君，曾來信詢問香蕉的病害問題，本社特請專家撰成此文。



(二圖) 軸腐病

- ①果軸的切面應充分乾燥。
- ②每果段切斷時，切口宜削平，並立即塗上五百分之一的谷仁樂生溶液。
- ③包裝時應在陰涼之處。
- ④輸送中應注意通風與溫濕度的調節。此外尚有斑葉病、煤紋病等，但為害較輕。在果

- 的土壤。
  - ②用紙袋把果房包裹，以防雨水和凍害。
  - ③以四—四式石灰波爾多液噴射。
  - (三) 軸腐病
- 普通先由果軸侵入為害，後延到果梗、果實。被害的部份變為黑色，最後即腐爛，為果軸常見的病害。
- 防治法：



- 八、調製和打包
- ①淨除夾雜物。
- ②要除頭。
- ③選別同一品質打
- ④整齊頭部捻成小包（直徑約二寸，即一握）。
- ⑤二十公斤結為一包，緊縛三處。



- 九、貯存
- ①存放地板上，或放在三寸以上的稻殼上。
- ②麻容易吸濕，不可放在地面上。
- ③注意儲存地有無漏雨或潑雨。



- 十、繳麻
- ①依照農會指定繳麻日期繳麻。
- ②繳麻前在家裏自行點檢。
- ③繳麻時要遵守秩序。

洗好麻，得獎金！一等除頭品精洗麻，除每公斤價格三元七角外，另加獎勵金五角，共為四元二角，五等除頭品價格，每公斤只有二元六角六分，每公斤相差一元五角四分。