

# 香 蕉 病 害 防 治

朱 慶 國



(一圖) 發生萎縮香蕉病。注意：葉片邊緣變色。①被植葉小狹幅。②被植葉小狹幅。③被植葉小狹幅。

香蕉常見的病害有下列數種：

## (一) 萎縮病

萎縮病為香蕉最普遍而且最嚴重的病害，臺語叫做「起瘋」，得病的植株，葉片顏色轉淡，葉形變小（短而狹），葉脈有黑色的線條。

防治法：

- ①栽培抗病品種——仙人蕉（臺語也有叫做竹仔坑種）。
- ②蕉苗應取自沒有這種病的香蕉園。
- ③防除蚜蟲，因這病常由蚜蟲傳佈。
- ④常常巡視蕉園，如發現有這病的植株，應立即把病株灑以煤油，約一小時後，即將全株帶塊莖（根頭）掘出，完全燒毀，並用石灰消毒該區土壤，以免蔓延他株。
- ⑤多施磷鉀肥料。
- ⑥行輪作制。

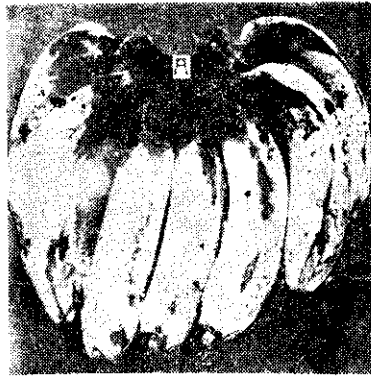
## (二) 黑星病

在葉脈或果實上，現出小黑點，後漸擴大，終至乾枯。

防治法：

- ①避免密植，且忌過分潮濕

實上常有炭疽病、黑腐病。附註：宜蘭縣三星鄉陳耀仁君，曾來信詢問香蕉的病害問題，本社特請專家撰成此文。



(二圖) 軸腐病

- ①果軸的切面應充分乾燥。
- ②每果段切斷時，切口宜削平，並立即塗上五百分之一的谷仁樂生溶液。
- ③包裝時應在陰涼之處。
- ④輸送中應注意通風與溫濕度的調節。此外尚有斑葉病、煤紋病等，但為害較輕。在果

- ①用紙袋把果房包裹，以防雨水和凍害。
  - ②以四—四式石灰波爾多液噴射。
- (三) 軸腐病
- 普通先由果軸侵入為害，後延到果梗、果實。被害的部份變為黑色，最後即腐爛，為果軸常見的病害。
- 防治法：

## 附 啓

本刊四卷十三期第六頁「供作飼料用的芋麻栽培法」文中，原作者來信通知「：每十公畝栽種一五〇〇株：」應改為「：每十公畝栽種七五〇〇株：」特此更正。

## 八圖 等級分明



- ①淨除夾雜物。
- ②要除頭。
- ③選別同一品質打包。
- ④整齊頭部捻成小束（直徑約二寸，即一握）。
- ⑤二十公斤結為一包，緊縛三處。

## 九圖



- ①存放地板上，或放在三寸以上的稻殼上。
- ②麻容易吸濕，不可放在地面上。
- ③注意儲存地有無漏雨或潑雨。

## 十圖



- ①依照農會指定繳麻日期繳麻。
- ②繳麻前在家裏自行點檢。
- ③繳麻時要遵守秩序。

洗好麻，得獎金！一等除頭品精洗麻，除每公斤價格三元七角外，另加獎勵金五角，共為四元二角，五等除頭品價格，每公斤只有二元六角六分，每公斤相差一元五角四分。