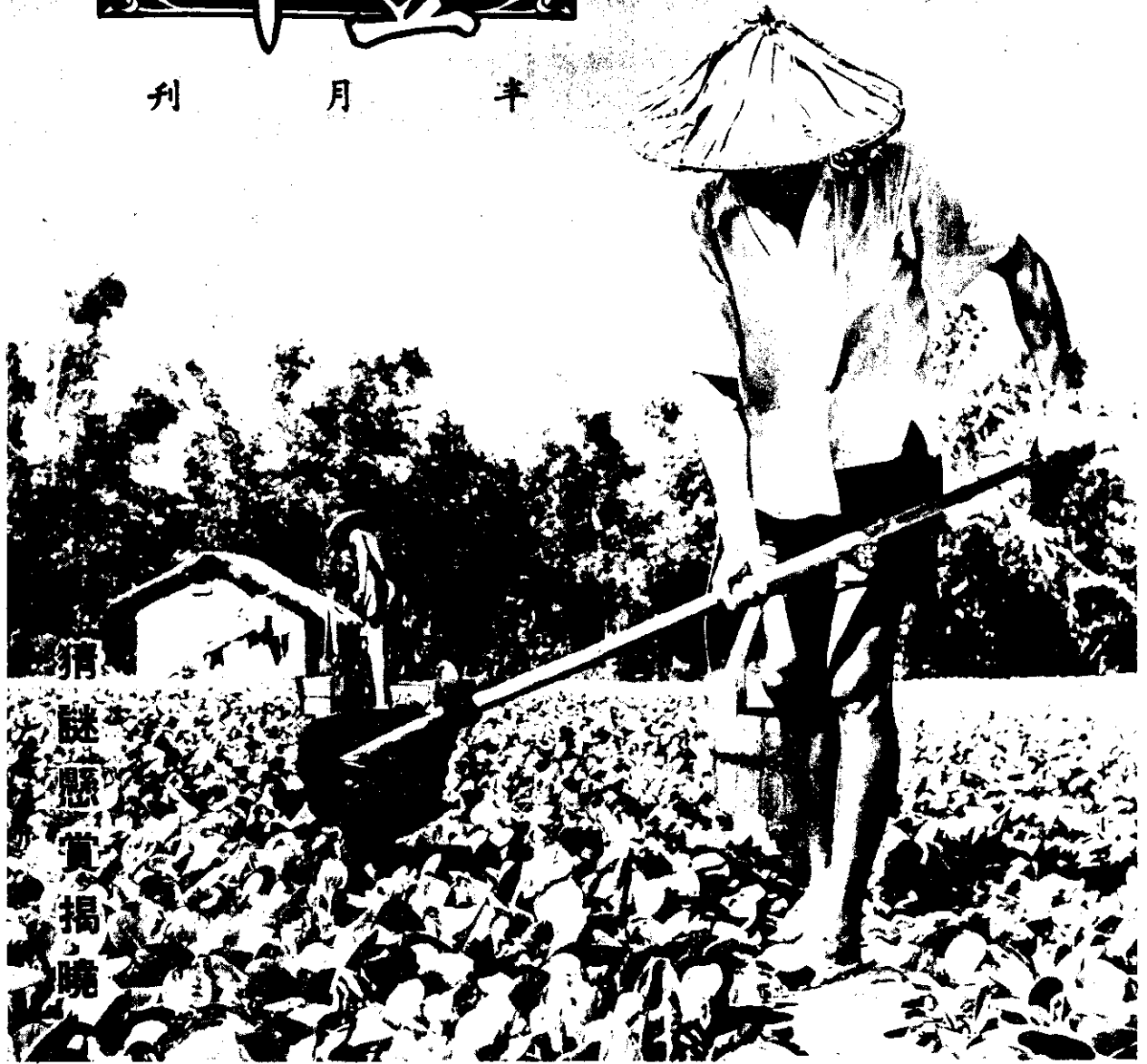


豐年

半 月 刊



猜
謎
懸
賞
揭
曉

本期要目

封面(樂園).....胡漢攝

新聞影輯.....

綜合報導.....

世界動態.....

地方通訊.....

農業生產.....

高地灌溉和抽水機.....

省快施仁水田一次中耕除草.....

分田的誤解.....

日熟怎樣施肥.....

農業智識.....

牛養可破飼料.....

豐年漫畫.....

世界畫報.....

農村物價統計表.....

農業信箱.....

日文摘譯.....

醫藥常識.....

猜謎懸賞揭曉.....

婦女與家庭.....

兒童天地.....

第二次徵求訂戶運動.....

本刊訂閱辦法.....

一、本刊每月出版二局、日、十六日.....

二、全年(廿四期)收費一元,半年(.....

三、一次訂閱五份以上者,每份半年(廿.....

四、四期,減收十八元,半年(七期)減.....

收十五元.....

五、訂閱時請向本社或各處經銷處接洽,或利.....

用郵政劃撥匯金,外埠有金辦法,隨.....

時將匯費交郵局存單換來本社.....

豐年社

蘇北市濟南路一段一號

電話：二九九七

蘇北市郵政信箱第二九號

郵政特准掛號認爲新聞紙類第九三〇號