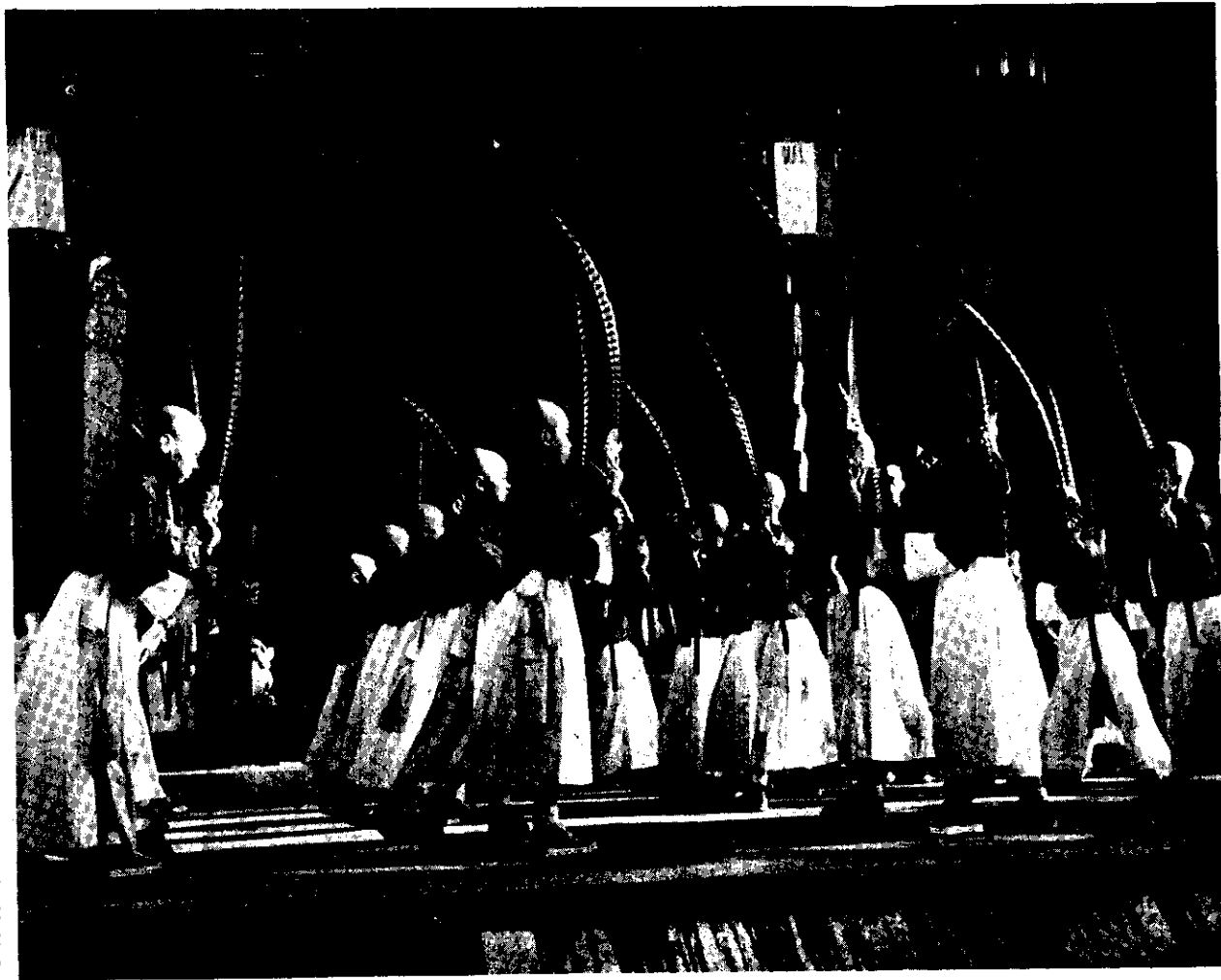


年豐

農之民友 生之產道

科 月 年



本期要目

胡漢輝攝

封面(附錄).....一

新聞影輯.....二

綜合報導.....三

世界動態.....四

地方通訊.....五

農業生產.....六

農業養魚.....六

高地灌溉和抽水機(續)
怎樣生產良好的綠肥
本省洋蔥試驗結果的檢討

豐年漫畫.....三

牛大姐(牛哥著).....三

世界畫報.....一四一五

奇聞怪事.....一六

農村物價統計表.....一六

農業信箱.....一七—一八

日文摘譯.....一九—二〇

醫藥常識.....二二

緊要啟事.....二二

豐年測驗答案揭曉.....二二

婦女與家庭.....二二—二三

你絕不再可怕了
老年人的囑咐
肥料用途的種種

兒童天地.....二四

生師孔子生平
寓言(兩塊錢)

第二次徵求訂戶運動.....二五

本刊訂閱辦法

一、本刊每月出版二期(一日、十六日)
每份零售一元。

一、全年(廿四期)收費二十元,半年(十二期)收費十一元。

一、一次訂閱五份以上者:每份全年(廿四期)祇收十八元,半年(十二期)祇收十元。

一、訂閱時請向附近鄉鎮農會接洽,或利用郵政劃撥匯金(按管貯金)辦法,隨時將報費交郵局匯寄來本社。

豐年社

臺北市濟南路一段一號

電話:二九九七

臺北市郵政信箱第二九號

郵政劃撥匯金第五九三〇號