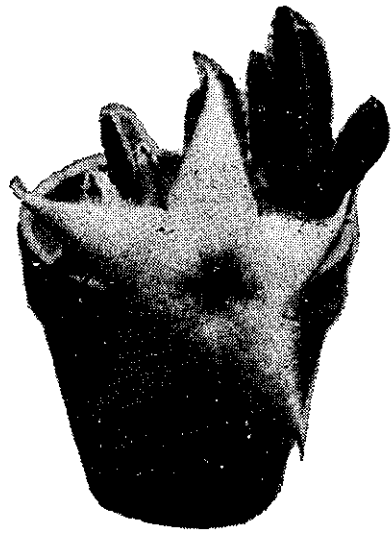


寶  
島  
奇  
花



仙人掌開花本來就不是一件太常見的事，如果開了一朵怪花就更為稀奇了。

臺北市許伯埏先生栽培了許多仙人掌，就沒有見過幾朵花，一天早晨可使他驚奇了，他發現花園角落裡的那株仙人掌開了一朵怪花。鄰近民衆聞訊，紛紛前往參觀，平常安靜的許府，一時車水馬龍，好像在辦一件大喜事。

仙人掌平常多開黃色小花，這怪花却是紫色的。但人家引以為奇的不是它的顏色，而是那襯托花冠的碩大花萼。它活像一隻剛出海的星魚，五個硬挺挺的星角，洋溢著生氣，表面上長滿了無數的絨毛和美麗有規則的紋路，可愛極了。

上狀小見  
圖物小見  
是花小見  
盆花小見  
仙等遠見  
人等遠見  
掌頂種見  
碩暗情見  
大處形見  
是才不是見  
星那多見

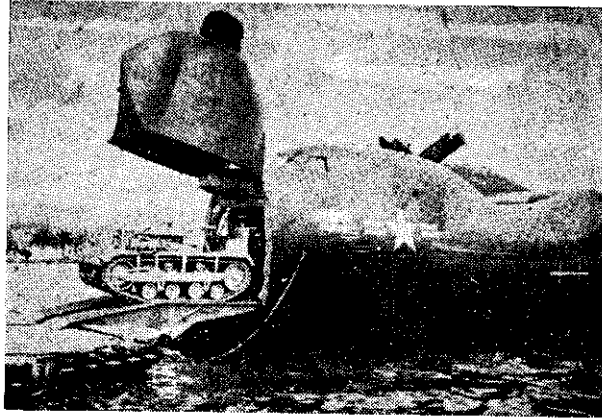
四門一五五厘米口徑的大砲，三輛兩噸半重的卡車，六輛吉普，兩架裝甲車。如果當做運輸機運兵的話，它可以裝載全副武裝的兵士一百五十人以上。它雖載了這麼多的軍用物資，仍能以每小時三百五十英里的速度在海面上飛行，說起來這已比第二次大戰期間所用的一般戰鬥機快多了。它運轉靈活，三十秒鐘內就可以起飛，如果要想自敵人灘頭撤離，只要將螺旋槳反向轉動就夠了。圖示一輛小型坦克自飛行登陸艇上開上灘頭的情形。

登陸艇性能優越的

(時代雜誌)

未來戰場上的怪物  
「飛行登陸艇」

都有一個大毛病，即速度太慢。美國最近却宣布已製成一種「飛行登陸艇」，那是一架八十噸重的水上大飛機，停在海灘上，活像一個大鯨魚，張開嘴來，它可吐出



最近一個月來之稻穀與豆餅價格

單位：臺幣元

	蓬萊稻谷 (60公斤)			在來稻谷 (60公斤)			豆餅 (1片25.2公斤)		
	8月下旬	9月上旬	9月中旬	8月下旬	9月上旬	9月中旬	8月下旬	9月上旬	9月中旬
總平	98.88	96.53	95.42	95.63	93.01	92.35	110.04	110.88	110.88
臺北	100.83	98.67	98.67	95.20	92.20	94.30	107.10	109.20	109.20
新竹	104.83	102.33	101.33	103.00	101.00	99.50	111.30	111.30	109.20
臺南	99.00	96.95	96.44	91.90	88.72	88.56	107.52	109.20	108.36
高雄	97.70	94.44	93.33	94.60	92.33	91.11	112.98	113.40	113.82
屏東	95.50	92.83	89.17	89.20	95.20	91.60	107.94	107.52	108.36
台東	90.50	91.00	91.50	89.50	90.00	90.50	117.60	117.60	117.60

