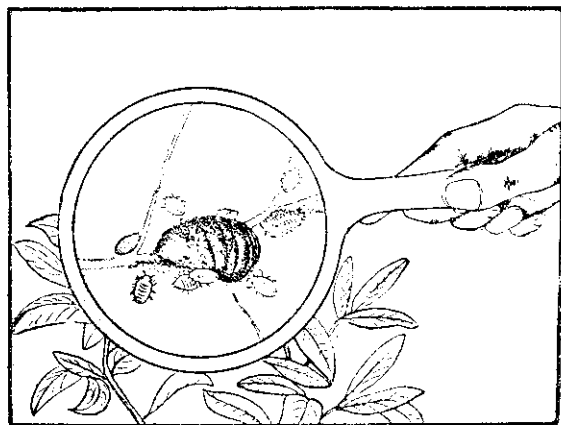
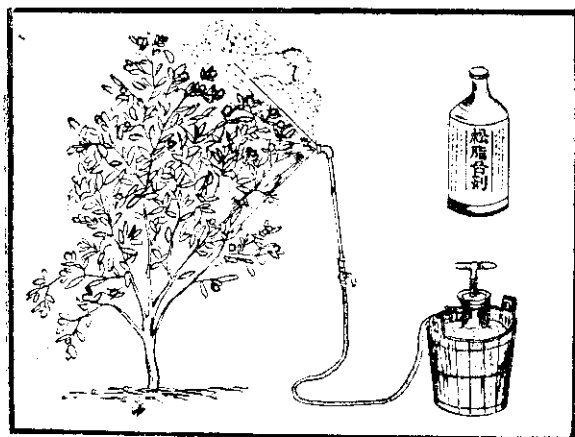


詢，伴信社本來寄友農地各，來以早秋年去從自①
 中圖面上。數多最佔蟲壳介類桔柑以，的法治防蟲害問
 。蟲殼介的同不種各示表

很害為，蟲壳介粉球種一有，中蟲害要重的類桔柑
 蟲壳介粉是(シムウトンテトブリク) 蟲瓢氏蒙。重嚴
 宜和山明陽、北臺，敵仇然天的(シムラカヒカナコ)
 的蟲瓢氏蒙為因是就，害災為成致不蟲壳介粉，地等蘭
 介粉治防來蟲瓢用利，蟲益種一這識認們友農請，係關
 。法辦的效有而濟經最是這，蟲壳



省本。重嚴害為蟲壳介粉球，期時果結始開桔柑③
 以可，期時化孵蟲幼蟲壳介是正時那，區產桔柑份部大
 起引易容，全安不果新嫩幼的桔柑對但，劑合脂松射噴
 。果落

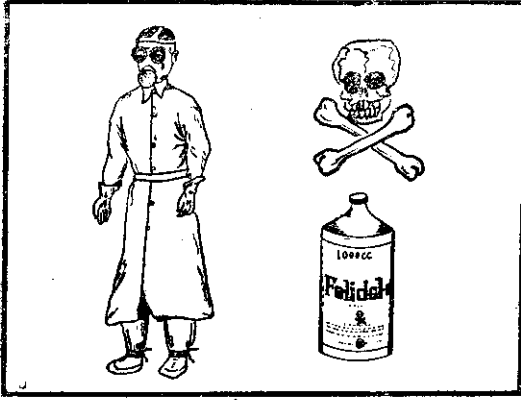
時這，護保質蜡泌分有沒還，期時化孵初蟲壳介②
 史活生的蟲壳介於對如們友農但。果效有最，劑藥用施
 介的化孵初把圖上)。握把難很機時個一這，悉熟很不
 (大於鏡大擴用，蟲壳

效無者寫抄張紙備自：意注 (社本來寄下剪線此沿請後案答好填)

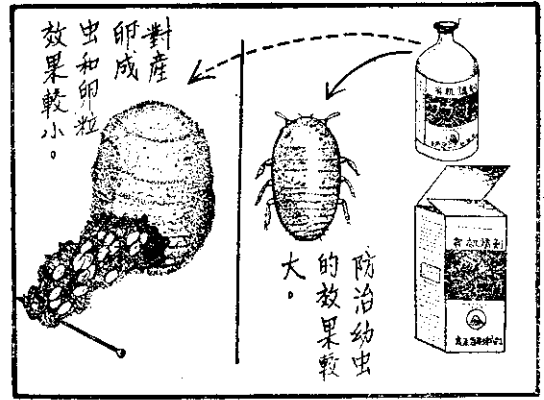
姓名：
 住址：

(二十)
 (十九)
 (十八)
 (十七)
 (十六)
 (十五)
 (十四)
 (十三)
 (十二)
 (十一)
 (十)
 (九)
 (八)
 (七)
 (六)
 (五)
 (四)
 (三)
 (二)
 (一)

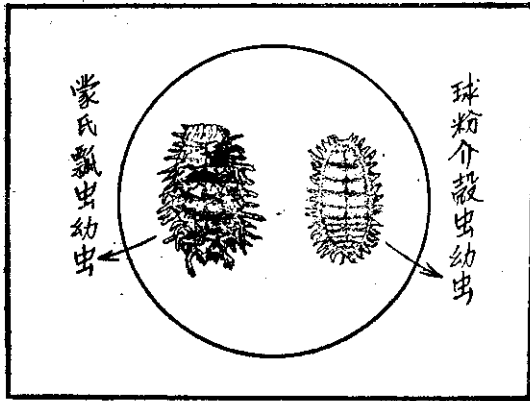
年豐
 測驗
 答案表



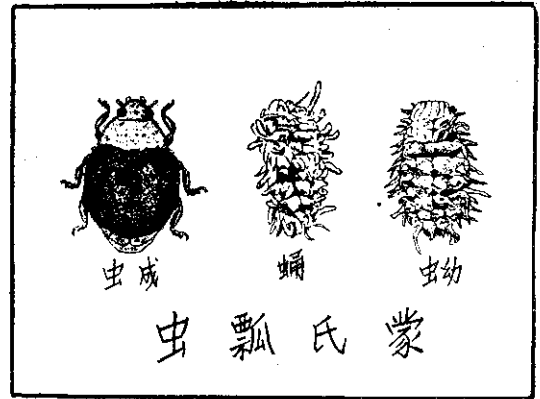
種這但，大很果效然雖（ルードリホ）多粒富⑤
具面毒防用須必，險危太時射噴園柑，強太性毒劑藥
。用應量大法無選，形情的村農前目省本，衣毒防和



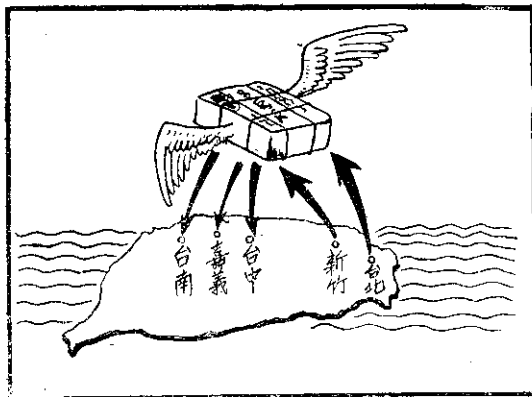
，全安爲較（劑乳ソラマ）劑乳松拉馬用應④
卵和蟲成的卵產於對但，大極力效的蟲幼蟲壳介滅殺
。果效到得易不，護掩密嚴絲蜡有因，粒



時同豎壳介粉和常，蟲瓢氏蒙識認不友農的有⑦
瓢氏蒙死殺中意無，劑藥的當適不用施或，死捏手用
。惜可常非，蟲壳介死殺能不並，蟲



蟲壳介在卵產，敵天的蟲壳介粉球是蟲瓢氏蒙⑧
。蟲幼和卵的蟲壳介粉吃都要都蟲幼和蟲成，內囊卵的



區地的佈子蒙氏蒙有沒還南臺、義嘉、中臺⑨
。蟲瓢氏蒙集採爲代們他請，絡連農柑部北和以可，

處登-報後本用隨們望蟲利稱種死，用延藥HT⑩附
。的有另要刊。便不農，的樹對許會太毒劑C和D註
顯有外介以⑪應要友希益有研多殺強作，等BD：



種各的蟲壳介粉從以可，間月四、三在們友農⑫
氏蒙集搜等桑扶，梔黃，桃竹夾，啡咖，樹榕如主寄
。中國柑的己自在飼放，蟲瓢