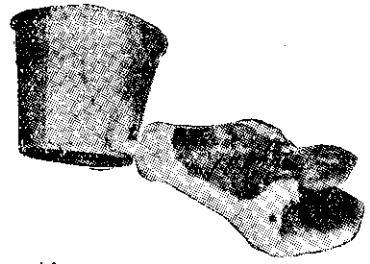


家畜家禽的一種補充飼料——歐羅肥

季培元



歐羅肥

(一) 什麼是歐羅肥？

「歐羅肥」(Aurofac) 是一種餵飼家畜家禽的抗生補劑飼料，它含有金徽素(オーレマイシン)和維他命B12，每壹斤「歐羅肥」中，約含有二公分的金徽素和二公絲(ミリグラム)的維他命B12，用以餵飼家畜和家禽，可以促進生長，增加牠們的對飼料利用的效率，還可以減少疾病的損失。

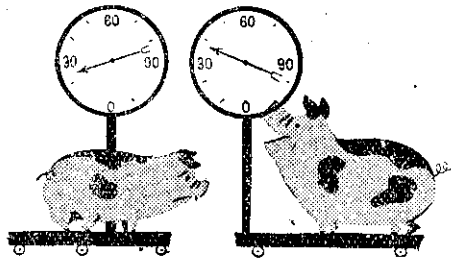
(二) 「歐羅肥」的功效

小牛餵給「歐羅肥」後，體重增加最快。普通的小牛增加百分之十至四十，尤其最初四星期內，體重增加最快。用但「歐羅肥」餵小牛最大的利益，還在防止小牛白痢病和呼吸道感染的疾病，增進健康，減少小牛的死亡率。

(三) 用法和用量

「歐羅肥」是一種暗褐色的粉料，它的用法很方便，在餵飼前可按照比例，混入家畜或家禽的飼料中。如果用的混合飼料是粗粒的，應按照比例加多些「歐羅肥」。

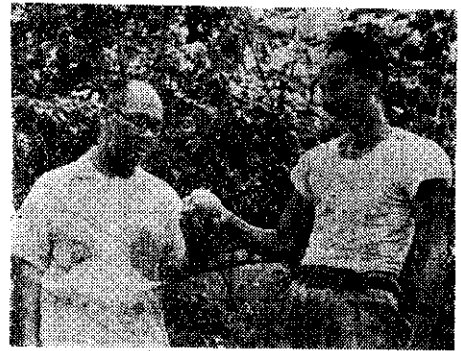
長，在正常狀況下，可以多增加百分之十。在不好的環境下飼養，它的效力更要顯著。同時，飼料中加了「歐羅肥」，可以增加飼料的利用效率，此外還可以減少蛋白質飼料的需要量。雞飼料中加入「歐羅肥」後，體重可增加百分之六至二十二。餵飼後雞的死亡率，也可以減少。如產卵雞因受到疾病的侵襲，病狀還不明顯，而產卵率降低時，在飼料中加入「歐羅肥」，可使產卵率增加。餵飼火雞，也有同樣的功效，餵飼四至八星期



快較長生豬的肥羅歐有混中料飼

例加多些「歐羅肥」的用量因各種禽畜和年齡的大小而不同，通常在每公升混合飼

(上接封底裏農友經驗「我栽培橫山水梨」)



「小不同梨水個這」：說(左)生先岳有馬

(16) 整枝剪定：種植一年後，高度六英尺左右時，剪除樹幹的尖端部使成棚形。

但整成棚形後，樹幹根部所發的芽(俗稱野芽)，應全部剪除，以免影響正枝的發育。
(7) 病蟲害：中生種的橫山水梨，除有少數食心蟲害外，很少其他的病蟲害。食心蟲在苗木幼年時，從尖端部(嫩芽、幼筍)食入，使苗木由上至下漸次萎枯。種植後如發現有這種萎枯現象，就要把幼筍尖端，由上至下剪除，直到發現食心蟲為止，除蟲以後可以再分枝，五年生以後梨樹，通常沒有蟲害。

(8) 疏花摘果：結實過多時，要略加疏摘，以免影響果實品質及樹身。又種植二年後開花結實的，這種花果應一律摘除，以免樹勢衰弱。種植四、五年後開花結實的)。



個一嘗先要子孩小

收穫前一個月，如用透明紙或報紙套包實果，可以增加果實的品質。

料中的用量如下：

- 家禽：生長火雞 三公分
- 生長雞 一五公分
- 預防疾病 八一五公分
- 豬：初生仔豬 一五公分
- 生長豬 八公分

小牛：生長飼料 六一一五公分

「歐羅肥」平時應放置在比較暗冷的場所，避免潮濕，這樣可以保存得久些。加入飼料混合時，一次不宜配得太多，最好在用完後，再配第二次應用。(參看本期底頁廣告)