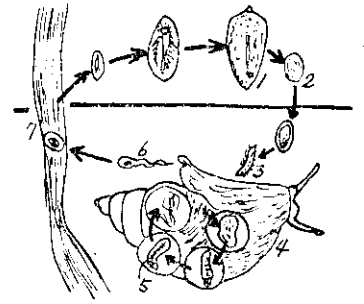


蟲卵
被寄主吃
下，在腸
發育為成
蟲寄生。

多數寄生
時，使寄
主發生異
嗜、營養
障礙、貧
血、消瘦。幼畜常患發育阻礙。有時發生瘰癧或神
經症狀，也可使腸閉塞。如果幼蟲經過肺臟，會引
起咳嗽、發熱、呼吸困難，或肺炎。



①蟲成①：史活生的蛭肝 (三圖)
②(血)主寄開中④蟲幼毛③卵蟲
草水②蟲幼尾有⑥兒狀雷⑥

治療法：可用驅蟲劑：如馬用二硫化碳，每百
磅體重用五立方公分，狗用山道年(サントニン)
，用量約〇.三公分，溶于五十立方公分蓖麻油中
，每日服用三、四次。豬以用土荆芥油 (Oleum
Chenopodium) 及氟化鈉最為有效，使用前先斷
食，土荆芥油約五立方公分，混入六十立方公分蓖
麻油中灌服。氟化鈉在飼料中調入百分之二給食。
對雞可用菲諾柴淨 (Phenothiazine) 片，每
隻一片就可以。(立方公分即cc)

預防法：(1) 保持飼料及給餌器的清
潔。(2) 畜體乳部及尾部應洗滌清潔。(3)
牧場撒布硫酸銅。

(五) 十二指蟲(鈎蟲)

蟲體甚小，主要的有狹頭鈎蟲及 Ame-
ricanus 鈎蟲等。前者常寄生在狗、貓、後
者寄生在人和豬體。

蟲卵發育為卵內幼蟲，離糞便入水或土

壤，然後侵入寄主體內，發育成成蟲寄生。被寄生
的動物，發生營養不良，貧血等病症。

治療法：可試用綿馬精，四氯化碳，四氯化
Ethyl 等治療。服用前應絕食，服用後給瀉劑(下劑)。

(六) 圖蟲或硬口蟲

硬口蟲多寄生在馬體，壯年馬受害最為嚴重。
蟲體紅色，主要的有馬圓蟲、無齒圓蟲，和普通圓
蟲三種。

幼蟲常附着在土壤表面或草上，經口入寄主寄
生。被寄生的家畜發生貧血、消瘦、腹瀉等病狀。
可用土荆芥油或非諾柴淨治療，但是幼蟲的驅
除很困難。

(七) 鞭蟲

體形像馬鞭，有羊鞭蟲、狗鞭蟲，和豬鞭蟲等
，分別寄生在羊、狗，和豬的盲腸。
蟲卵排出體外，發育為卵內幼蟲後，再經寄主
吃下，發育成成蟲。在被寄生的狗、豬體內常隨糞

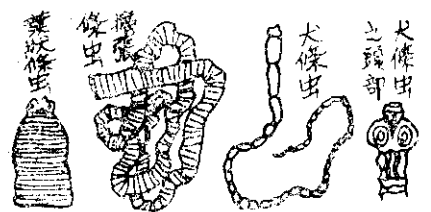
便排出血液。寄生在小豬
體內，會妨礙發育。驅蟲
較困難，有試用四氯化碳
，四氯乙炔等治療的。蛔
蟲的預防法都可適用，且
多半較有效。

(八) 腎蟲

腎蟲在本省多寄生在
豬體內。蟲體粗，長約二
吋。

卵由尿排出，在土中
生長成幼蟲，再由皮膚或消化管侵入寄主寄生。
被害動物會引起肝臟出血、腹膜炎、腸炎，以
及皮膚炎等。無特效藥可治療。

預防法：(1) 注意環境衛生。(2) 更換土
壤或採取輪牧制度。其他寄生在家畜體內的寄生蟲
仍多，如寄生于反芻動物和豬的胃蟲、腸結節蟲、
肺蟲、馬直腸內的腎蟲，以及寄生在狗心臟的絲狀
蟲等，在本省都是感染力很強的。

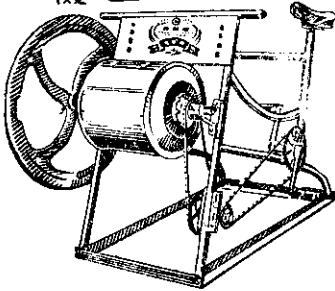


蟲條的主要三種 (四圖)

音福村農

第理 二想 經百 部特 中准 央專 標十 局五 臺年 字最

牌茂重 機白碾穀粟



特點

節省勞費 在家碾米 不經脫殼 直接碾末 所得糠末 足抵機耗 堅固輕便 經濟實惠

：法方用使

一、鐘則後，次鐘機又斤計
分可全樣後兩機又斤計
鐘變投部亦加即，用
約三成取出，分三白
三百米，十至五米
迴轉，若再，鐘五且
踏調，後，斤可
型，僅要，後，斤可
至十，要，後，斤可
十至，要，後，斤可
五至，要，後，斤可
每次，型，踏脚
斤臺五至十，分
分，經分，十，分
分，經分，十，分

如蒙賜顧，無任歡迎
批發零售，均極歡迎
地址：重慶市中區
電話：一八九一
（轉）號八四路