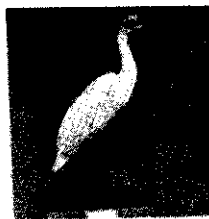


好消息!!



春節大懸賞

敝公司在豐年報第五卷第廿三、四期刊登春節懸賞廣告，日來收到各方應答信件，足見讀者之博學及對敝公司之愛護，深為感謝。揭曉日期快到了！敬請阿司卡利肯，可樂淨之愛用者，踴躍應徵將獲得舊曆新春之幸運！

懸賞問題(三題)

- (一) 右圖鳥類是我們故鄉到處都有的見，然而臺灣農友之好伴侶，請猜什麼鳥(鳥名可以用國語、英名、日文等答覆均可)
- (二) 驅除豬之寄生蟲，要用東芝製藥株式會社之 最有效，最經濟(請口孤內裏填寫藥名)
- (三) 治療家畜傳染病，要用東芝製藥株式會社製造之 最有效，最便宜(請口孤內裏填寫藥名)

注意：

填寫答案請用「阿司卡利肯」或「可樂淨」之空箱(空盒及封紙同時寄來)郵寄到本公司否則無效。答案在豐年社封存，並猜中者之抽籤在豐年社公開辦理。中獎者，揭曉後一週內即奉寄獎品。每寄一個空盒有一票，請將住所填寫明瞭。

頭獎：腳踏車 壹名
 貳獎：縫衣機 壹名
 參獎：電風扇 壹名
 肆獎：收音機 壹名
 伍獎：手錶 壹名
 陸獎：派克鋼筆 伍名
 柒獎：阿司卡利肯(每人一打) 壹百名

春節大懸賞投稿有效日期：民國四十五年二月二十九日止
 揭曉日期：民國四十五年三月十六日(豐年第六卷第六期紙上發表)



專治豬、雞、鴨、鵝、傳染病特效藥
阿司卡利肯 (針劑)
 Colloidal Asakaliken
 日本東芝製藥株式會社榮譽出品



中華民國四十五年一月十五日
 ◎前回動物骨骼懸賞答案業經發表(請看本期第五頁)

全省批發處

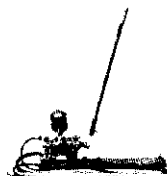
- | | | | | | | | |
|-------|------|-----|-----|-----|-----|-----|-----|
| 路民市化彰 | 房司公藥 | 西合上 | 中兩井 | 市路三 | 關市隆 | 宜縣隆 | 會農藥 |
| 路平太 | 房司公藥 | 西合上 | 中兩井 | 市路三 | 關市隆 | 宜縣隆 | 會農藥 |
| 路山中 | 房司公藥 | 西合上 | 中兩井 | 市路三 | 關市隆 | 宜縣隆 | 會農藥 |
| 路路山 | 房司公藥 | 西合上 | 中兩井 | 市路三 | 關市隆 | 宜縣隆 | 會農藥 |
| 路路山 | 房司公藥 | 西合上 | 中兩井 | 市路三 | 關市隆 | 宜縣隆 | 會農藥 |
| 路路山 | 房司公藥 | 西合上 | 中兩井 | 市路三 | 關市隆 | 宜縣隆 | 會農藥 |
| 路路山 | 房司公藥 | 西合上 | 中兩井 | 市路三 | 關市隆 | 宜縣隆 | 會農藥 |
| 路路山 | 房司公藥 | 西合上 | 中兩井 | 市路三 | 關市隆 | 宜縣隆 | 會農藥 |
| 路路山 | 房司公藥 | 西合上 | 中兩井 | 市路三 | 關市隆 | 宜縣隆 | 會農藥 |
| 路路山 | 房司公藥 | 西合上 | 中兩井 | 市路三 | 關市隆 | 宜縣隆 | 會農藥 |

號〇二一段二路義信市北臺 賀謹獎芳張 司公限有份股品藥器儀醫獸灣臺 理代總灣臺

發行人 蔣夢麟
 內政部登記證內警臺誌字第二三三號
 中華郵政臺字第三五三號執照
 豐年社

生產效率提高

民生牌 雙連式高壓噴霧器
 (特點) 最大型人力噴霧器，操作簡單、壓力強大且噴霧範圍甚闊、優美之材料製成價格低廉、最適用廣面噴射
 ◎本器最適合使用PM乳劑及富粒多最為理想噴霧器也



民生牌 肩掛式噴霧器
 (特點) 本器壓力室構造精巧壓力強大，材料優良，箱體堅固無比
 ◎蔬菜及一般防疫用最為適宜



民生牌 全自動噴霧器(煤彈型)
 (特點) ①本器一次加壓可噴完藥汁②最終壓力30磅以上③有裝置自動防止爆炸安全瓣器④鋼料優美，堅固耐用⑤價廉物美



民生牌 背囊式噴霧器
 (特點) 本器分解式壓力室，構造精巧壓力強大鋼板材料優美，箱體堅固無比
 ◎適用於葉、蔬菜及一般農用最為適宜



民生牌各種噴霧器

國際標準品
 臺灣省工業試驗所合格

臺北市濟南路一段一號
 電話：二九九九七
 臺北市郵政信箱第二九號
 郵政特准掛號認爲新聞紙類



印刷者尚德印書館
 臺北市長安西路八〇號

民生農具工業社

來函即寄出品目錄說明書

本廠：臺中市東區翰第里和平街三號
 分工廠：臺中市西區模範村
 電話：1 6 4 2 號